



臺北市濱江實驗國民中學

Taipei Municipal Binjiang Experimental Junior High School

濱江實中實驗教育簡介



什麼是國際教育？

中小學國際教育白皮書架構圖

願景

扎根培育21世紀國際化人才

目標

培育具備四個特質的國際化人才

國家認同

國際素養

全球競合力

全球責任感

資料來源：教育部《中小學國際教育白皮書》



WHY IB



Critical thinking

批判性思維



Balanced programme

平衡的課程



Recognised worldwide

全球視野



IBO 國際文憑組織

(International Baccalaureate Organization)

- 1968日內瓦成立。聯合國教科文組織承認的規模最大的國際教育組織。
- 通過DP成績可申請國外知名大學。

總部



- 服務於外交官子女及在各國遷徙的家庭的子女就讀。
- 開設全球統一標準課程，確保品質。
- 是世界通用文憑。

初始目的



- 共153個國家。有5284所IB認證學校。
- 台灣目前有8所，皆為私立學校，其中MYP有5所。
- IB是國際學校趨勢。

演變



- 培養具有探究能力、知識淵博以及關懷他人的年輕人。
- 透過跨文化的理解與尊重，進而打造一個更美好、更和平的世界。

使命宣言

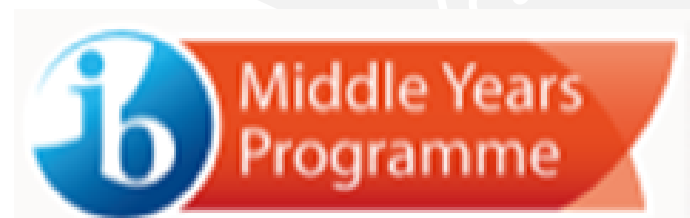


國際文憑組織的使命宣言

- 國際文憑組織致力於培養具有**探究能力**、**知識淵博**以及**關懷他人**的年輕人，透過**跨文化的理解與尊重**進而打造一個更好、更和平的世界。
- 為了達到這個目標，國際文憑組織與學校、政府以及國際組織合作，發展具有挑戰性的國際教育課程以及嚴謹的學習評量。
- 這些課程鼓勵全世界的學生成為**主動**、**具有同情心的終身學習者**，他們能夠了解**人因為生而不同**，其想法也可能是對的。



IB國際文憑課程的四個教育階段



PYP(3-11)

MYP(11-16)

DP(16-19)

CP(16-19)

IB 學程 (年齡)

小學(6-12)

國中(12-15)

高中(15-18)

國內學制 (年齡)



濱江學校願景 VS. IB學習者特質

世界觀

- 勤於思考
- 及時反思
- 善於交流
- 全面發展

關懷心

- 堅持原則
- 胸襟開闊
- 懂得關愛

科技力

- 積極探究
- 知識淵博
- 勇於冒險



學生圖像

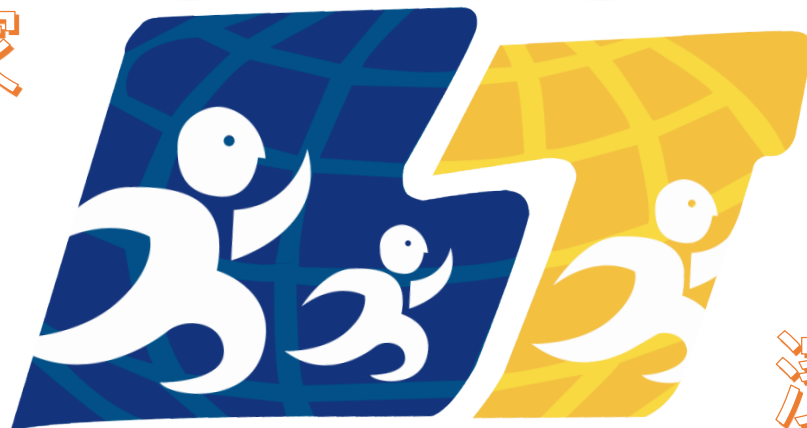
積極探究
懂得關愛
勤於思考
勇於嘗試
堅持原則

品德

國際

知識淵博
胸襟開闊
全面發展
及時反思
善於交流

生活實踐家



濱江博雅人



十二年國教課綱

IBMYP國際文憑課程

1	語文(國語文)	1	Language and Literature 語言與文學(母語)	
	語文(英語文)	2	Language Acquisition 語言習得(外語)	
2	數學	3	Mathematics 數學	
3	社會	4	Individuals and Societies 個體與社會	(綜合活動—童軍)
4	自然	5	Sciences 科學	
5	藝術	6	Art 藝術	
6	健康與體育	7	Physical and Health Education 體育和健康教育	(綜合活動—輔導)
7	科技	8	Design 設計	(綜合活動—家政)
8	綜合活動			



八門學科群：在IB提供的框架裡教與學



濱江實中課程地圖



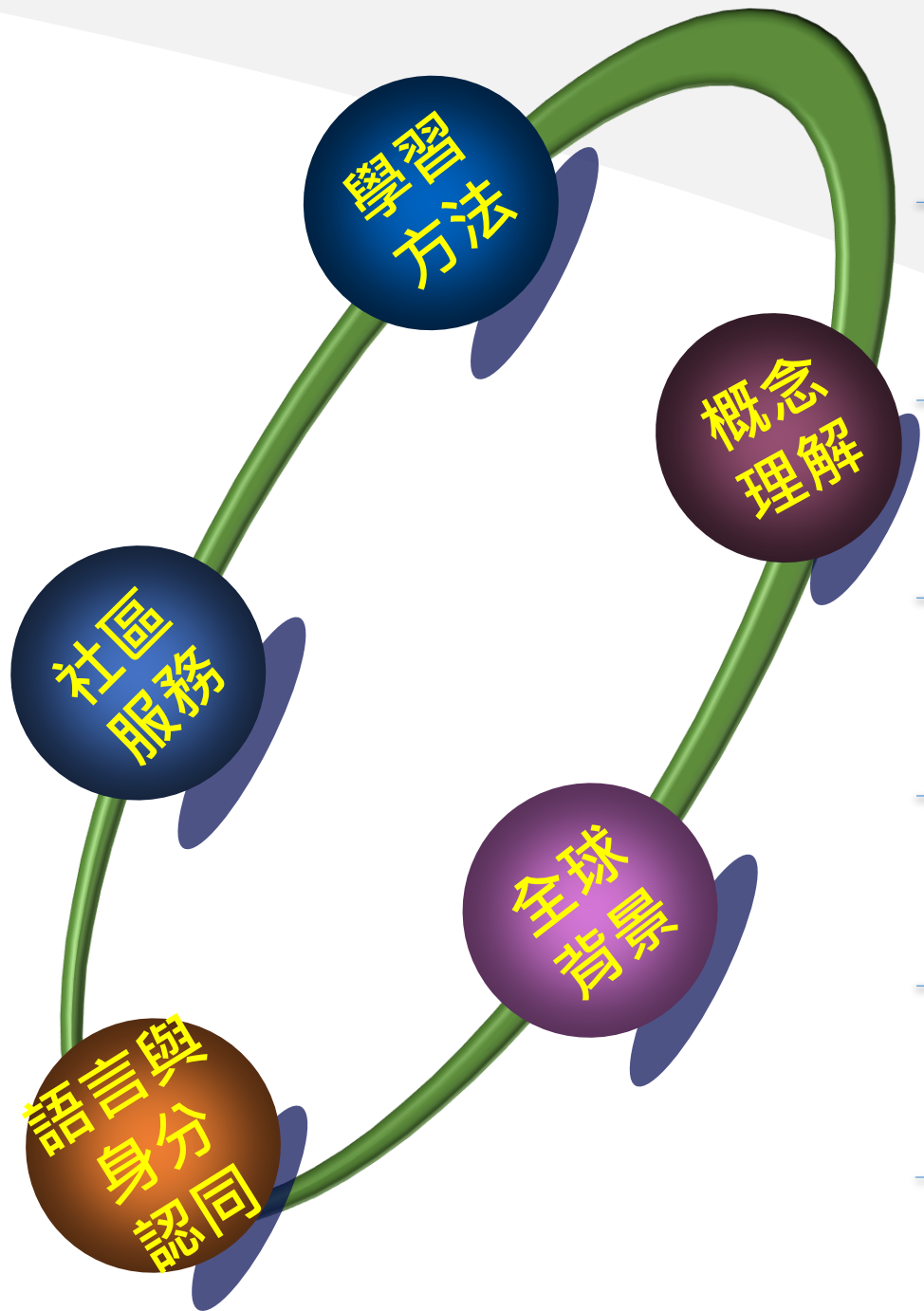
臺北市濱江實驗國民中學課程地圖



濱江實中課程願景圖像



MYP教與學的核心



全球背景

在全球環境下，探索人類身份，人類與真實世界、虛擬世界的互動與關係。

概念理解

與特定學科和跨學科相關的概念的理解。

學習方法

「學習如何學習」，幫助養成良好的學習習慣以及批判性思維和解決問題的能力。

社區服務

學生須負起社會共同責任，將課堂上習到的知識應用到實際實踐中，產生積極影響。

語言與身分認同

學生至少學習兩種語言及以各種方式溝通是發展跨文化理解和對身份認同的根本。



全球背景

全球性內涵	探究問題	全球性內涵	探究問題
認同和關係 Identities and relationship	我是誰？ 我們是誰？	科技創新 Scientific and technical innovation	世界如何運作？ 我們如何理解我們（所在的）世界？
空間和時間 / 時空觀點 Orientation in space and time	「哪裡」和「何時」的 意義為何？	全球化和永續發展 Globalization and sustainability	所有事物是如何連結的？ 事物如何產生連結？
個人和文化表達 Personal and cultural expression	創意表達的本質及目的 是什麼？	公平 / 公義 / 正義與發展	什麼是我們共通的人性的 後果 / 人類共同承擔？



ATL學習方法

學習方法類別 ATL skill categories	技能群集 MYP ATL skill clusters
溝通 Communication	溝通能力 Communication skills
社交 Social	合作與社交能力 Collaboration & social skills
研究 Research	資訊素養能力 Information literacy skills
	媒體素養能力 Media literacy skills
自我管理 Self-Management	組織能力 Organisation skills
	情感處理能力 Affective skills
	反思能力 Reflection skills
思考 Thinking	批判思考能力 Critical thinking skills
	創造思考能力 Creative thinking skills
	整合思考能力 Transfer skills



IB-MYP的評量規準

學科	向度A	向度B	向度C	向度D
語言與文學	分析	組織	創作文本/材料	運用語言
語言習得	Listening聽	Reading讀	Speaking說	Writing寫
個體與社會	認識與理解	調研	交流	批判性思考
科學	認識與理解	探究與設計	處理與評價	反思科學的影響
數學	認識與理解	模式調研	交流	將數學應用於實際生活情境
藝術	認識與理解	發展技能	創造性思考	做出反應
體育和健康教育	認識與理解	制定表現計畫	應用與表現	反思和改進表現
設計	探究與分析	發展創意	創造解決方法	評價
跨學科教學與學習	學科基礎	綜合	交流	反思

MYP評量規準A、B、C、D每一項最高成績為8分，滿分為32分，並非百分等第的計算方式。每一項規準都有細則，描述具備了特定能力的表現可得到幾分。通常細則分為1-2、3-4、5-6、7-8四種程度描述。另外，還有學習態度和習慣的評量、及社區計畫的評量等。MYP的評量是標準參照評量，在全世界採用的標準是一致的。國際文憑組織IBO會定期檢查各校的評量規準，學生須照IBO確定的規準，展現他們的學習成就。



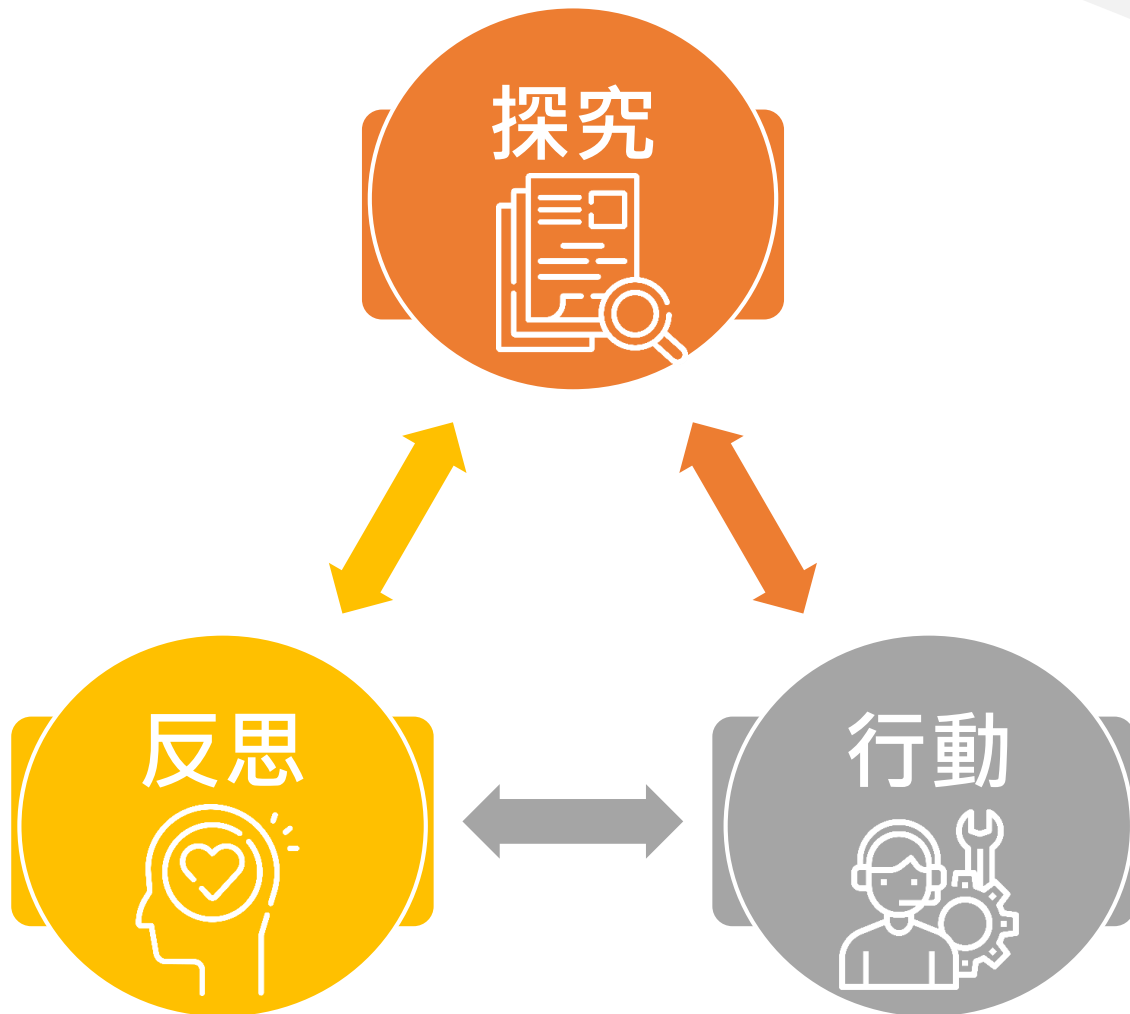
Teaching & Learning in the IB

Learning By Doing

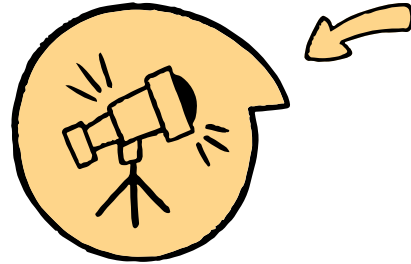
與真實世界連結

是IB-MYP哲學和
實踐的核心

- IB課程四大特色：探究式學習、跨領域整合、全人發展、客觀標準的評量



IB學生的能力 符應108課綱

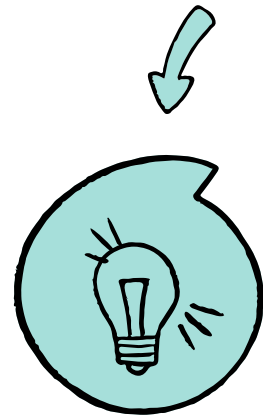


知道如何學

探究式學習

鼓勵發問

主動研究不同主題

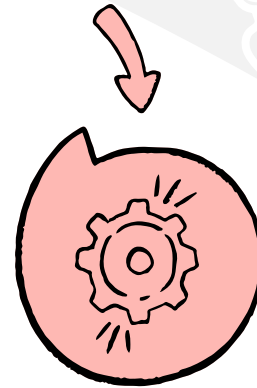


全人發展

各科均衡

社區服務

了解真實世界

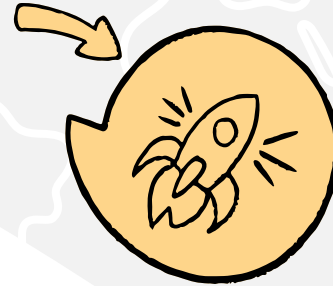


適應多元評量

勇於表達

時間管理

不以排序競爭



富同理心

世界公民

了解差異

具備社會責任

