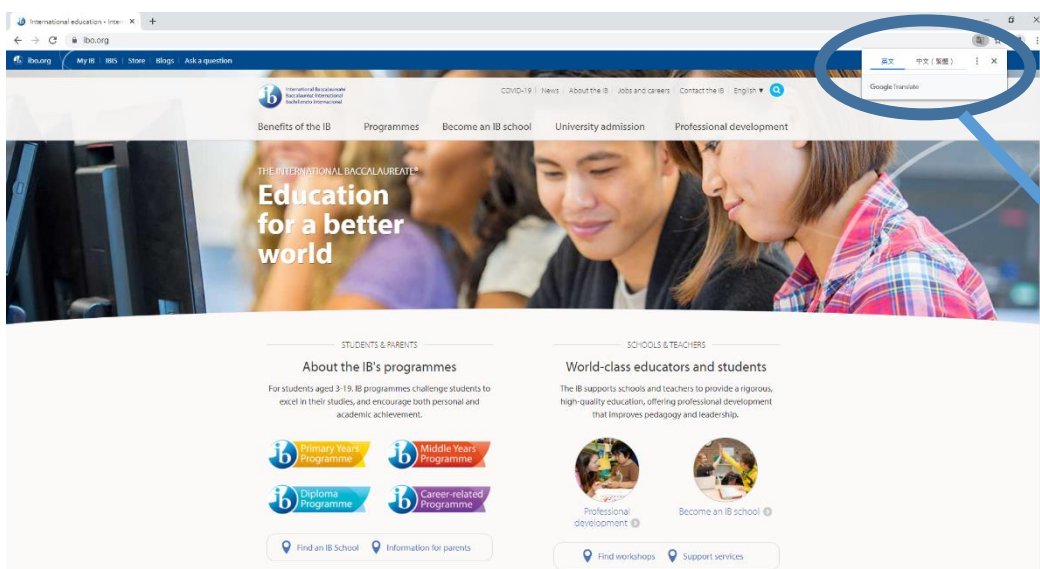


親愛的濱中新生家長，您好：

恭喜恭喜！您的寶貝長大了，開始要邁向青少年時期。國中與國小是兩個不同的學習階段，不論是課程安排、上課方式、生活作息、乃至個人身心發展，對孩子來說，都是新的挑戰。從現在起，他/她將進入個體成長與社會化的重要里程，學習知識與技能，培養優秀品德與素養，兩者將並列同等重要；就在這人生發展的關鍵時刻，孩子可能充滿熱情與希望、活力與喜悅，同時也可能會因挑戰的增加而徬徨不安。為了讓孩子健康快樂地成長，我們誠摯地邀請您，未來的三年，與我們一起共同努力，看到孩子發揮潛能，展現亮麗光彩。

以下，是我們對您的一些建議。請幫助孩子：

### 1. 認識 IB 國際文憑教育



### 2. 養成正常生活作息的習慣

早睡早起；吃完早餐後再上學，有助於提升上課注意力。

我們的上學時間是 7:30 前、放學時間是 16:15（課後社團或課業輔導則可能於 17:00 之後）；請在暑假就讓孩子開始建立規律的作息，調整好生理時鐘！

### 3. 現在開始，陪孩子學習擬定讀書計畫

擬定讀書計畫能培養孩子獨立自學的能力，是邁向成功學習的重要關鍵。

### 4. 誠實面對自己，尤其是犯錯的時候

孩子們正處於劇烈變化的青少年成長階段，當他/她犯錯時，父母師長需要抱持更大的愛心與耐心，聆聽孩子的聲音，但同時也需指導正向的價值觀與品格力。

因為思考的角度不同，某些時候，您與孩子或我們的想法會有不一致的情況產生，此時，歡迎與我們密切聯繫，討論最適合孩子的處理方式。

## 5. 參加各式營隊、社團、或活動

孩子必須了解，並非只有課本上提到的才叫做「知識」或「學問」。參加活動除了交友，更能夠幫助培養孩子未來組織規劃與溝通協調能力。進一步地，孩子可以發現自己的專長，擴展心胸與視野。

## 6. 規劃未來生涯

依據孩子的興趣、性向、能力及價值觀，與他/她一起討論未來職業發展的方向。除了校內的生涯輔導課程或活動外，臺北市教育局規劃了「生涯儀表板」(另稱「臺北市第二代國中校務行政系統」，開學後會統一建立帳號密碼)，請由校網首頁 <http://www.bjjh.tp.edu.tw> 右側國中「第二代校務行政系統」點選進入參考。屆時，您可查詢孩子的學習成就、社團幹部、獎懲、職業試探結果等，並與學校老師隨時連線討論。

臺北市第二代國中校務行政系統

回到選擇行政區 | 教育局 | 教育部生涯輔導資訊網 | 教育部十二年國民教育 | 國中畢業生多元進路宜

功能說明

在校學生 新生 家長 教職人員

說明

- ◆登錄帳號：學號(學生證上號碼)
- ◆第一次登錄密碼：身分證字號(請注意大寫)

注意事項

- ◆第一次登錄後可自行修改密碼。

校務行政系統服務資訊：  
(使用上若有問題，可先詢問學校端。)

學校：臺北市立濱江國民中學 聯絡電話：(02)85020126

系統廠商：巨耀資訊 聯絡電話：02-77300089

<https://school.tp.edu.tw>

登入系統

【請輸入登入帳號】

學校：臺北市立濱江國民中學

帳號：

密碼：

驗證碼：

登入 清除

【操作說明】

- 1.第一次登入後請儘速修改密碼，學生忘記密碼 家長忘記密碼 教職員忘記密碼
- 2.密碼含英文請注意大小寫，驗證碼英文不分大小寫。
- 3.建議使用Chrome、Firefox以取得較佳的使用者體驗。
- 4.一般民眾身分變更為教師、學生或家長：如臺北市教師、學生或家長已在線上註冊一般會員帳號後，希望把單一簽入帳號身分變更為臺北市教師、學生或家長。[線上教學]
- 5.臺北市教師：經由任教之臺北市學校(高中、國中)校務行政系統申請，並自動完成身分驗證。[線上教學]
- 6.臺北市學生：經由就讀之臺北市學校(高中、國中)校務行政系統申請，並自動完成身分驗證。[線上教學]

常用網站

- 第二代國中校務行政系統
- 濱中圖書館館藏服務平台
- 臺北市立濱江國民中學圖書館WEBPAC館藏服務平台
- 學習扶助方案科技化評量
- 學習扶助評量系統



生涯儀表板



濱中校網

期盼在我們的共同努力之下，讓濱中的孩子在這裡築夢，成長，飛翔！

敬祝平安如意

