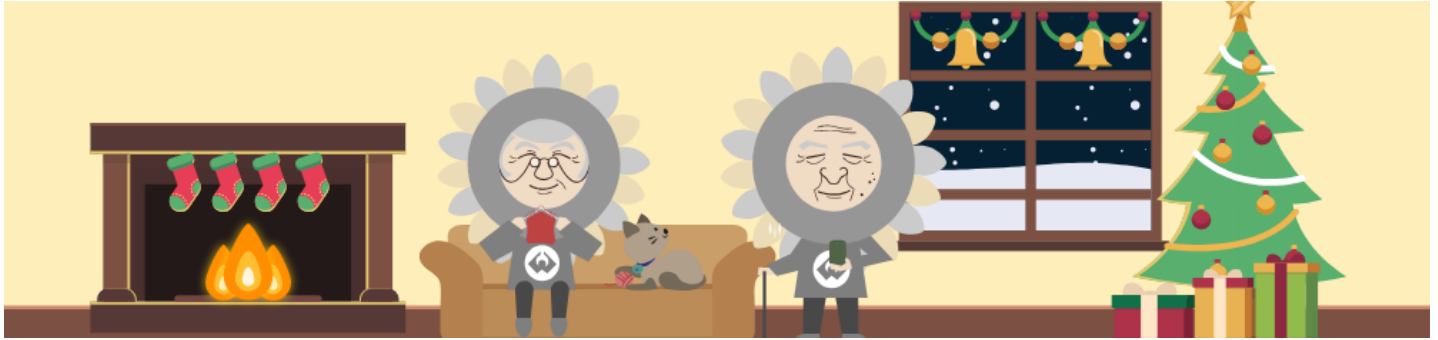


來源: 勞動部勞工保險局 <epaper@ms.bli.gov.tw>
收信: 台北市立演***** <69000X@TP.EDU.TW>
日期: Sat, 20 Jan 2024 00:34:42

標題: *【勞保局電子報】第287期：「即時下載113年度勞保、職保、國保年金預定入帳日曆表」*



如果無法閱讀電子報，請按此 [連結](#)



電子報 EPAPER

本期期數：00000287 發行日期：20240120

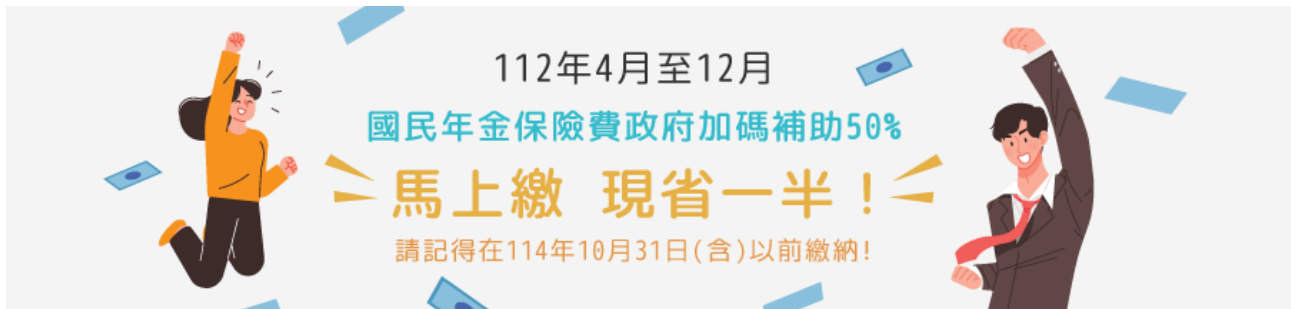
[按讚加入粉絲團](#)

**例假日或國定假日到、離職
可透過勞保局e化服務系統辦理加、退保**

老農津貼

自113年1月起調整為每月8,110元
每月將可多領**560**元!

**漁船主等投保單位
得以雇主之自然人憑證
註冊勞保局e化服務系統！**



最新消息報你知！Latest News

本局全球資訊網將於113年1月25日(星期四) 17:00~17:30暫停服務

本局全球資訊網於113年1月25日(星期四) 17:00~17:30進行資訊更新作業，暫停服務，造成不便，敬請見諒。[更多](#)

e化服務系統停用「健保卡號+戶號」登入方式說明

老農津貼自113年1月起調增為每月8,110元，1月的老農津貼將按時於2月20日入帳。

本局審查113年度老農津貼，有關農業所得以外之個人綜合所得稅各類所得總額，依農業部公告，係以財政部財政資訊中心提供111年度個人綜合所得稅各類所得總額為基準。

自113年1月起，國民年金相關權益簡訊通知改由「111」政府專屬短碼簡訊平台發送！

事業單位申報員工112年度薪資所得時，應將勞工自願提繳退休金金額全數扣除

[更多消息](#)

熱門問答Q&A

沒有參加職災保險也能請領職災保險給付的情形為何？給付金額如何計算？

1. 屬於本法第6條強制納保之勞工，其保險效力自到職當日生效，雇主縱未依規定辦理投保手續，勞工發生保險事故仍得依規定申請相關職災保險給付。惟職業工會、漁會、職訓單位、自願加保者等，仍須參加職災保險始得享有給付權益。
2. 給付金額之計算方式與參加保險之被保險人相同，均係以發生保險事故之前6個月實際月投保薪資平均計算，惟未依

規定辦理投保手續期間之月投保薪資，由本局依照所附薪資資料對應投保薪資分級表認定，但以不高於事故發生時最近年度全體被保險人平均月投保薪資對應之等級為限；如未提具薪資資料，則按投保薪資分級表第一等級計算。

[閱讀內容](#)[更多Q&A](#)

官網還有什麼呢？

【行動電話認證服務】專區

勞保局 e 化服務系統已開放「行動電話認證」提供民眾查詢個人資料，只要事先準備好：

1.含月租型門號SIM卡之手機或平板電腦 2.身分證號 3.健保卡號

進入「[個人網路試算及查詢作業](#)」，選擇登入方式「行動電話認證」，輸入個人資料、本人持有電信業者門號資料並設定憑證密碼，核對資料及閱讀條款後勾選同意後開始驗證。

行動電話認證申請成功後會綁訂於申請裝置及瀏覽器，下次使用僅需認證四個欄位「身分證號、出生日期、姓名、憑證密碼」，即可查詢個人投保資料唷！

[了解更多](#)

大家都在聊什麼？

配合113年基本工資調漲，勞(就)、職保投保薪資分級表及勞退月提繳分級表也隨之調整囉！

粉絲提問：今年基本工資調漲，投保薪資分級表及勞退月提繳分級表也會隨之調整嗎？

小葵解答：

因應113年1月1日基本工資調整為27,470元，以下三種分級表都配合同步修正：

- 1.勞工保險投保薪資分級表
- 2.勞工職業災害保險投保薪資分級表
- 3.勞工退休金月提繳分級表

原適用勞(就、職)保投保薪資分級表第1級26,400元的被保險人及勞退提繳工資為 26,400 元的全職勞工，自今年1月1日起投保薪資及提繳工資調整為27,470元。

貼心提醒

投保單位及被保險人如果了解保險費扣繳事宜，113年適用「投保薪資分級表」及「保險費分擔金額表」，已放置於勞保局全球資訊網，有需要的民眾歡迎透過個人保險費試算系統進行試算。

相關連結如下：

1. [「勞保」投保薪資分級表](#)
2. [「職保」投保薪資分級表](#)
3. [「勞保及就保」一般單位保險費分擔金額表](#)
4. [勞退月提繳分級表](#)
5. [保險費試算系統](#)

[#勞保](#) [#就保](#) [#職保](#) [#勞退](#) [#基本工資逕調](#)

[閱讀內容](#)[了解更多](#)

勞保局粉絲團

統計資料看這邊

勞工保險局 112年 11月統計提要

勞工保險

項目	人數(人)	件數(件)	金額(元)
投保人數	10,469,083		
平均投保薪資			34,512
應計保險費			39,965,621,058
實計現金給付(年金給付)	1,783,968		33,311,078,875
實計保險給付(一次給付)		45,638	10,767,020,837

就業保險

項目	人數(人)	件數(件)	金額(元)
投保人數	7,384,165		
平均投保薪資			35,944
應計保險費			2,675,736,922
實計保險給付		132,795	2,008,951,029

職業災害保險

項目	人數(人)	件數(件)	金額(元)
投保人數	11,170,082		
平均投保薪資			39,234
應計保險費			814,566,295
實計保險給付		10,285	597,693,431

勞工退休金

項目	人數(人)	件數(件)	金額(元)
提繳人數	7,574,808		

項目	人數(人)	件數(件)	金額(元)
平均提繳工資			44,412
應計提繳金額			24,214,612,577
退休金核發		33,667	5,203,358,257

更多



地址：10013台北市羅斯福路1段4號
總機:(02)2396-1266

訂閱電子報
取消訂閱

勞動部勞工保險局 © 版權所有