

中華民國104年度 4-0501235

(自104年1月1日起至104年12月31日止)

臺北市政府教育局主管

臺北市地方教育發展基金－臺北市立濱江國民中學

附屬單位預算之分預算

(特別收入基金)

主辦會計人員 陳慧靜

機關長官 凌福昌

臺北市地方教育發展基金－臺北市立濱江國民中學

目次

中華民國104年度

一、財務摘要	第 1 頁
二、業務計畫及預算概要	第 3 -8 頁
三、主要表	
(一) 基金來源、用途及餘絀預計表	第 9 -10 頁
(二) 現金流量預計表	第 11 頁
四、附屬表	
(一) 基金來源－服務收入明細表	第 13 頁
(二) 基金來源－財產處分收入明細表	第 14 頁
(三) 基金來源－其他財產收入明細表	第 15 頁
(四) 基金來源－市庫撥款收入明細表	第 16 頁
(五) 基金來源－雜項收入明細表	第 17 頁
(六) 基金用途－國民教育計畫明細表	第 18 -33 頁
(七) 基金用途－一般行政管理計畫明細表	第 34 -37 頁
(八) 基金用途－建築及設備計畫明細表	第 38 -41 頁
五、參考表	
(一) 預計平衡表	第 43 -44 頁
(二) 各項費用彙計表	第 45 -49 頁
(三) 員工人數彙計表	第 50 頁
(四) 用人費用彙計表	第 52 -55 頁
(五) 單位(或計畫)成本分析表	第 56 頁
(六) 5年來主要業務計畫分析表	第 57 頁
(七) 固定項目明細表	第 58 頁

臺北市地方教育發展基金－臺北市立濱江國民中學

40501235-1

財務摘要

中華民國104年度

單位：新臺幣元

項 目	本 年 度	上 年 度	比較增減(-)	%
經營成績：				
基金來源	60,333,039	70,846,155	-10,513,116	-14.84
基金用途	65,797,152	77,525,787	-11,728,635	-15.13
賸餘(短絀-)	-5,464,113	-6,679,632	1,215,519	--
餘絀情形：				
基金餘額	1,397,308	6,861,421	-5,464,113	-79.64
現金流量(註)：				
現金及約當現金之淨增(減-)	-5,464,113	-6,679,632	1,215,519	--

附註：現金流量係採現金及約當現金基礎，包括現金及自投資日起3個月內到期或清償之債權證券。

本 頁 空 白

業務計畫及預算概要

臺北市地方教育發展基金－臺北市立濱江國民中學

業務計畫及預算概要

中華民國 104 年度

壹、基金概況

一、設立宗旨：

(一) 本校遵照憲法第 158 及 160 條規定，教育文化應發展民族精神、自治精神，國民道德與健全體格、科學及生活智能，以培養青少年學七大學習領域及十大基本能力。

(二) 本校自 94 年度起依教育經費編列與管理法第 13 條規定設置「臺北市地方教育發展基金」，以促進教育健全發展，提昇教育經費運用績效。

二、組織概況（另附組織系統圖）：

本校設置校長 1 人，綜理全校校務，下設教務處、學生事務處、總務處、輔導室、會計室及人事室等單位，現編制教師 38 人、行政人員 13 人、專任輔導教師 1 人、專任運動教練 1 人、工友 2 人，總計 56 人。

內部分層業務如下：

教務處：秉承校長之命，辦理全校教務事項。

教學組：掌理課程編排、課業考查、學藝競賽、教學研究、教師進修、差假、教師調代課及缺補課之查核等事項。

註冊組：掌理註冊、編班、轉學、休學、學籍保管、各項獎助學金補助及成績考查等有關學籍事項。

設備組：掌理教科書編選、教學用具之管理、保管及出版學校刊物等事項。

資訊組：掌理電腦設備及區域網路之管理、保管等事項。

學生事務處：秉承校長之命，辦理全校學生事務事項。

訓育組：掌理訓育計畫之擬定及辦理各類訓育等活動。

體育組：掌理學生體育活動、體格鍛鍊等事項。

生教組：掌理學生日常生活常規，辦理交通導護各項事項。

衛生組：掌理健康檢查，個人及環境衛生檢查、保健等事項。

總務處：秉承校長之命，辦理全校總務事項。

事務組：掌理校舍、校具、財產、物品採購保管、工程發包、監工及驗收。

文書組：掌理文件收發登錄、撰擬繕校、典守學校印信、檔案保管、整理各項會議紀錄及校史等事項。

出納組：掌理現金、零用金、票據、契約之保管等收支事項，辦理員工薪津發放及各項扣繳單據證明等。

臺北市地方教育發展基金－臺北市立濱江國民中學

業務計畫及預算概要

中華民國 104 年度

輔導室：秉承校長之命，辦理全校學生學習輔導、生活輔導、生涯輔導等事項。

輔導組：掌理學生個案建立、學習輔導、生活輔導、生涯輔導及兩性教育、親職教育等事項。

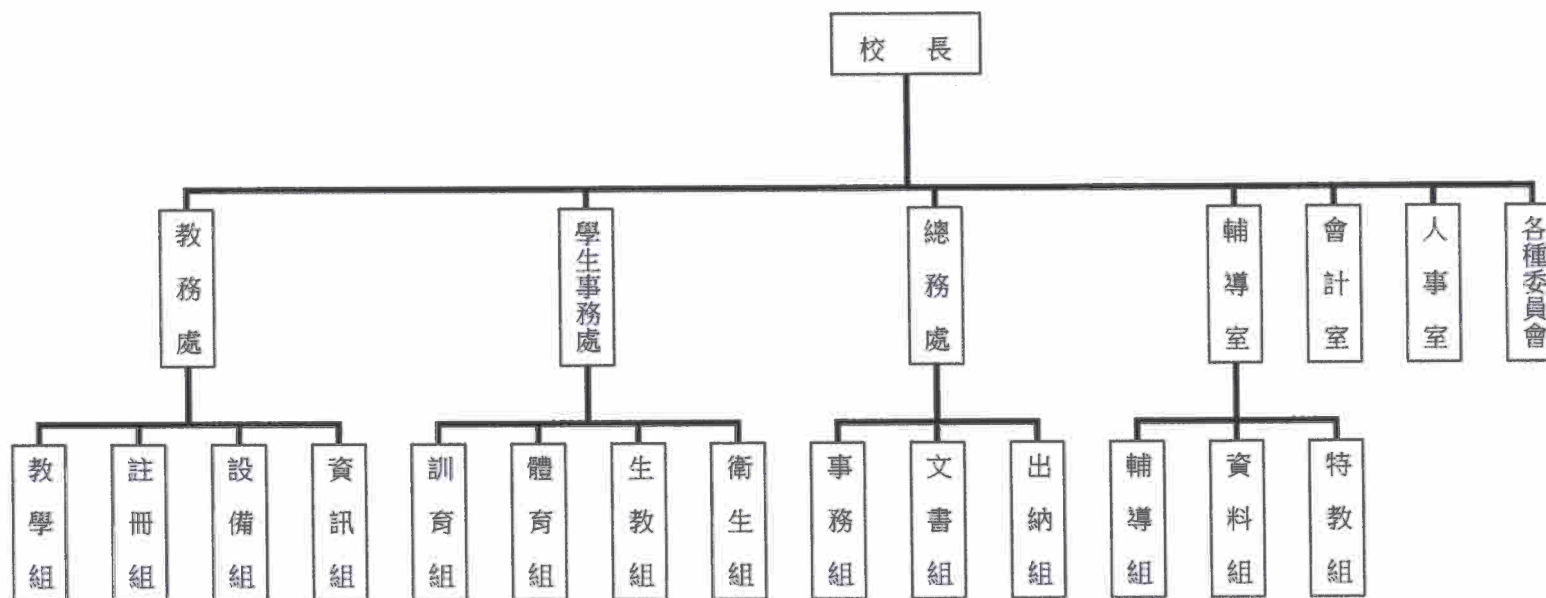
資料組：辦理輔導資料搜集建檔、組訓愛心家長、實施測驗、社區人力整合、出版親職刊物等事項。

特教組：擬訂特殊教育計畫章則、親師輔導諮詢、特教班甄選鑑別、實施各項診斷測驗、特教兒童追蹤輔導等事項。

會計室：秉承上級主計機關之監督與指導，並受校長之指揮，依法辦理歲計、會計、統計等事項。

人事室：秉承上級人事機關之監督與指導，並受校長之指揮，依法辦理人事管理查核等事項。

三、組織系統圖：



四、基金歸類及屬性：本校地方教育發展基金依據教育經費編列與管理法第 13 條規定設置，本基金為預算法第 4 條第 1 項第 2 款第 5 目所定之特別收入基金，以本府教育局為管理機關。

臺北市地方教育發展基金－臺北市立濱江國民中學

業務計畫及預算概要

中華民國 104 年度

貳、業務範圍及經營趨勢

一、業務範圍：

- (一) 據教育基本法培養學生健全人格，民主素養，法治觀念，人文涵養，強健體魄及思考判斷與創造能力。
- (二) 據特殊教育法、特殊教育法施行細則及相關規定，設立學習困難資源班、特教班及身心障礙資源班，因材施教，以達適才適性發展之教育目標。

二、最近 5 年經營趨勢：

基金來源、用途及餘絀

單位：新臺幣元

來源 用途 餘絀	年度	100 年度決算 金額	101 年度決算 金額	102 年度決算 金額	103 年度預算 金額	本年度預算 金額
來源部分		65,586,161	75,409,691	77,538,117	70,846,155	60,333,039
用途部分		77,399,948	78,065,825	75,008,522	77,525,787	65,797,152
餘絀部分		-11,813,787	-2,656,134	2,529,595	-6,679,632	-5,464,113

參、業務計畫

一、業務計畫及目標：

本年度業務計畫重點與預算配合情形及預期績效，詳列如下：

- (一) 國民教育計畫：本年度預算編列 48,584,128 元，預定招收普通班 12 班，身心障礙資源班 2 班、集中式特教班 1 班，合計 15 班，學生人數 250 人，新購電腦、機具、圖書等各科教學教具。另辦理教師甄選、停車場管理、指定活動等項目。藉由革新教學方法，充實各科教材，提高教學效能。藉由辦理各項活動鍛鍊學生強健的身體，增進學生各項生活智能，改善教學環境，提升教學品質。
- (二) 一般行政管理計畫：本年度預算編列 15,703,974 元，係配合校務推動行政處室支援工作，進而增進校務運作。
- (三) 建築及設備計畫：本年度預算編列 1,509,050 元，係汰換、充實設備；另辦理電話系統改善工程，新購電腦周邊設備零組件、汰換個人電腦及教學應

臺北市地方教育發展基金－臺北市立濱江國民中學

業務計畫及預算概要

中華民國 104 年度

用硬體教學設備，以改善教學環境，充實各科教學設施設備，提高教學效能。

二、執行政府重要政策：

- (一) 開啟多元智慧：尊重每個學生獨特的個性，以多元智慧的觀點協助他找到生命的亮點，肯定天生我才必有用，能知於學，樂於學。
- (二) 培養生活能力：因應新世紀知識社會的到來，培養學生帶得走的能力，諸如人際溝通能力、資訊能力、終身學習能力、生涯規畫能力、問題解決能力等。
- (三) 蘊育人文情懷：在溫馨開放的校園文化中，孕育人文情懷，學會尊重、包容；建構生命的價值、完成人性的開展。
- (四) 建置溫馨民主的校園文化：
 - 1. 以參與式管理、落實行政、教師會、家長會三者的良性互動。
 - 2. 以學生第一，教學優先的觀念提昇行政服務效率。
 - 3. 放下威權心態，開啟校園民主之風氣。
- (五) 推動適性教學：
 - 1. 運用小班優勢，採多元化、活潑化的教學及評量
 - 2. 運用校內外資源，加強多元學習能力。
 - 3. 關懷相對弱勢學生之教學及輔導。
 - 4. 發展資訊教育，充實學生電腦運用之知能，並提昇教師運用電腦教學之能力。
- (六) 辦理發展性的訓輔活動：
 - 1. 辦理各項活動、競賽及展演。
 - 2. 推動校內外學習服務。
 - 3. 發展績優社團及校隊，如田徑隊、桌球社、羽球社、籃球社、直笛社....等。
 - 4. 加強新興領域教育的辦理，並融入各科教學以收成效。

臺北市地方教育發展基金－臺北市立濱江國民中學

業務計畫及預算概要

中華民國 104 年度

肆、預算概要

一、基金來源及用途之預計：

(一) 本年度基金來源：服務收入 227,000 元、財產處分收入 8,280 元、其他財產收入 530,000 元、市庫撥款收入 59,546,004 元、雜項收入 21,755 元，基金來源合計 60,333,039 元。

(二) 本年度基金用途：國民教育計畫 48,584,128 元、一般行政管理計畫 15,703,974 元、建築及設備計畫 1,509,050 元，基金用途合計 65,797,152 元。

二、基金餘絀之預計：本年度短絀 5,464,113 元。

三、現金流量之預計：本年度業務活動淨現金流出 5,464,113 元。

伍、其他重要說明

一、本年度預算與上年度預算各項目增減之原因。

(一) 員工人數增減原因分析：本年度校長 1 人、教師 38 人、行政人員 13 人、專任輔導教師 1 人、專任運動教練 1 人、工友 2 人，總計 56 人，較上年度教師減 4 人，係普通班減 3 班致員額減列。

(二) 基金來源、用途及餘絀各科目增減原因之分析：

1. 服務收入：本年度預算數 227,000 元，較上年度預算數 725,000 元，核實減列 498,000 元，係因場地開放收入來源別修正。

2. 財產處分收入：本年度預算數 8,280 元，較上年度預算數 2,000 元，核實增列 6,280 元。

3. 其他財產收入：本年度預算數 530,000 元，較上年度預算數 0 元，核實增列 530,000 元。

4. 市庫撥款收入：本年度預算數 59,546,004 元，較上年度預算數 70,110,932 元，核實減列 10,564,928 元。

5. 雜項收入：本年度預算數 21,755 元，較上年度預算數 8,223 元，核實增列 13,532 元。

6. 用人費用本年度預算數 57,054,382 元，較上年度預算數 60,828,708 元，核實減列 3,774,326 元。

7. 服務費用本年度預算數 6,086,620 元，較上年度預算數 6,243,830 元，核實減列 157,210 元。

8. 材料及用品費本年度預算數 764,100 元，較上年度預算數 1,695,846 元，核實減列 931,746 元。

9. 購建固定資產、無形資產及非理財目的之長期投資本年度預算數 1,509,050 元，較上年度預算數 8,135,403 元，核實減列 6,626,353 元。

10. 會費、捐助、補助、分攤、照護、救濟與交流活動費本年度預算數 301,000 元，較上年度預算數 535,000 元，核實減列 234,000 元。

11. 其他本年度預算數 82,000 元，較上年度預算數 87,000 元，核實減列 5,000 元。

臺北市地方教育發展基金－臺北市立濱江國民中學

業務計畫及預算概要

中華民國 104 年度

二、103 學年度第 2 學期核定普通班 12 班、身心障礙資源班 2 班，集中式特教班 1 班，共計 15 班，預定招收學生人數 250 人，104 學年度第 1 學期預估普通班 10 班、身心障礙資源班 2 班，集中式特教班 1 班，共計 13 班，預定招收學生人數 250 人。

三、其他有關說明：無

主 要 表

臺北市地方教育發展基金－臺北市立濱江國民中學

40501235-9

基金來源、用途及餘絀預計表

中華民國104年度

單位：新臺幣元

前年度決算數	科 目		本年度預算數	上年度預算數	比較增減(－)
	編 號	名 稱			
77,538,117	4	基金來源	60,333,039	70,846,155	-10,513,116
17,500	43	勞務收入	227,000	725,000	-498,000
17,500	431	服務收入	227,000	725,000	-498,000
20,750	45	財產收入	538,280	2,000	536,280
20,750	451	財產處分收入	8,280	2,000	6,280
	45Y	其他財產收入	530,000		530,000
77,446,929	46	政府撥入收入	59,546,004	70,110,932	-10,564,928
75,934,822	462	市庫撥款收入	59,546,004	70,110,932	-10,564,928
1,512,107	46Y	政府其他撥入收入			
52,938	4Y	其他收入	21,755	8,223	13,532
52,938	4YY	雜項收入	21,755	8,223	13,532
75,008,522	5	基金用途	65,797,152	77,525,787	-11,728,635
54,698,138	53	國民教育計畫	48,584,128	54,144,564	-5,560,436
15,242,271	5L	一般行政管理計畫	15,703,974	15,245,820	458,154
5,068,113	5M	建築及設備計畫	1,509,050	8,135,403	-6,626,353
2,529,595	6	本期贖餘(短絀-)	-5,464,113	-6,679,632	1,215,519
11,011,458	71	期初基金餘額	6,861,421	6,885,164	-23,743

臺北市地方教育發展基金－臺北市立濱江國民中學

基金來源、用途及餘絀預計表

中華民國104年度

單位：新臺幣元

前年度決算數	科 目		本年度預算數	上年度預算數	比較增減(－)
	編 號	名 稱			
13,541,053	73	期末基金餘額	1,397,308	205,532	1,191,776

臺北市地方教育發展基金－臺北市立濱江國民中學

40501235-11

現金流量預計表

中華民國104年度

單位：新臺幣元

項 目		本年度預算數	說 明
編 號	名 稱		
81	業務活動之現金流量		
811	本期賸餘(短絀-)	-5,464,113	
813	業務活動之淨現金流入(流出-)	-5,464,113	
82	其他活動之現金流量		
82Z	其他活動之淨現金流入(流出-)		
83	現金及約當現金之淨增(淨減-)	-5,464,113	
84	期初現金及約當現金	8,571,826	
85	期末現金及約當現金	3,107,713	

註：本表係採現金及約當現金基礎，包括現金及自投資日起3個月內到期或清償之債權證券。

本 頁 空 白

附 屬 表

臺北市地方教育發展基金－臺北市立濱江國民中學

40501235-13

基金來源－服務收入明細表

中華民國104年度

單位：新臺幣元

前年度決算數	上年度預算數	科 目		本 年 度 預 算 數				說 明
		編 號	名 稱	單 位	數 量	單 價	金 額	
17,500	725,000		合計				227,000	
17,500	725,000	431	服務收入				227,000	較上年度預算數725,000元，減少498,000元。
				人	24	500	12,000	教師甄選報名費收入(收支對列)。
				人	50	800	40,000	暑期游泳訓練班報名費收入(普通票)(收支對列)。
				人	250	700	175,000	暑期游泳訓練班報名費收入(學生票)(收支對列)。

臺北市地方教育發展基金－臺北市立濱江國民中學

基金來源－財產處分收入明細表

中華民國104年度

單位：新臺幣元

前年度決算數	上年度預算數	科 目		本 年 度 預 算 數				說 明
		編 號	名 稱	單 位	數 量	單 價	金 額	
20,750	2,000		合計				8,280	
20,750	2,000	451	財產處分收入				8,280	較上年度預算數2,000元，增加6,280元。
				年	1	8,280	8,280	廢舊物資售價收入。

臺北市地方教育發展基金－臺北市立濱江國民中學

40501235-15

基金來源－其他財產收入明細表

中華民國104年度

單位：新臺幣元

前年度決算數	上年度預算數	科 目		本 年 度 預 算 數				說 明
		編 號	名 稱	單位	數量	單價	金 額	
			合計				530,000	
		45Y	其他財產收入				530,000	新增項目
				人、月	25x12	100	30,000	教職員工停車收入。(新增)
				年	1	500,000	500,000	場地開放收入(收支對列)。

臺北市地方教育發展基金－臺北市立濱江國民中學

基金來源－市庫撥款收入明細表

中華民國104年度

單位：新臺幣元

前年度決算數	上年度預算數	科 目		本 年 度 預 算 數				說 明
		編 號	名 稱	單位	數量	單價	金 額	
75,934,822	70,110,932		合計				59,546,004	較上年度預算數70,110,932元， 減少10,564,928元。 市府補助款。
75,934,822	70,110,932	462	市庫撥款收入				59,546,004	
				年	1	59,546,004	59,546,004	

臺北市地方教育發展基金－臺北市立濱江國民中學

40501235-17

基金來源－雜項收入明細表

中華民國104年度

單位：新臺幣元

前年度決算數	上年度預算數	科 目		本 年 度 預 算 數				說 明
		編 號	名 稱	單 位	數 量	單 價	金 額	
52,938	8,223		合計				21,755	
52,938	8,223	4YY	雜項收入	年	1	21,755	21,755	較上年度預算數8,223元，增加13,532元。
							21,755	工程、設備圖說費收入及數位學生證、簡訊費用繳庫。

臺北市地方教育發展基金－臺北市立濱江國民中學

基金用途－國民教育計畫明細表

中華民國104年度

單位：新臺幣元

前年度決算數	上年度預算數	科 目		本年度預算數				說 明
		編 號	名 稱	單位	數量	單價	金額	
54,698,138	54,144,564		合 計				48,584,128	
50,684,293	47,391,338	1	用人費用				43,123,938	
31,336,436	29,513,040	11	正式員額薪資				26,717,040	較上年度預算數29,513,040元，減少2,796,000元。
31,336,436	29,513,040	113	職員薪金	年	1	22,025,040	22,025,040	教職員33人薪金(詳用人費用彙計表)。
				年	1	4,692,000	4,692,000	教職員7人薪金(詳用人費用彙計表)。
2,281,572	396,000	12	聘僱及兼職人員薪資				396,000	較上年度預算數396,000元，無增減。
2,281,572	396,000	124	兼職人員酬金	節	1,100	360	396,000	教師代課鐘點費，本校編制教師總人數40人，按9分之1計，編列5人，每人220節，總節數5人*220節=1,100節。
263,952	340,664	13	超時工作報酬				356,464	較上年度預算數340,664元，增加15,800元。
248,272	304,264	131	加班費	年	1	229,023	229,023	不休假出勤加班費。
				人、小時	3x5	185	2,775	一般教學教職員趕辦各項業務活動及參加各種慶典等加班費(普

臺北市地方教育發展基金－臺北市立濱江國民中學

基金用途－國民教育計畫明細表

中華民國104年度

單位：新臺幣元

前年度決算數	上年度預算數	科 目		本年度預算數				說 明
		編 號	名 稱	單位	數量	單價	金額	
				人次	100	80	8,000	品行優良努力向學頒獎典禮工作人員誤餐費。(新增) ✓
5,707,191	6,071,920	15	獎金				5,489,420	較上年度預算數6,071,920元，減少582,500元。
2,132,435	2,383,420	151	考績獎金				2,150,420	
				年	1	1,759,420	1,759,420	依考績法規定核發之獎金。
				年	1	391,000	391,000	依考績法規定核發之獎金。
3,574,756	3,688,500	152	年終獎金				3,339,000	
				年	1	2,752,500	2,752,500	依規定於年節加發之獎金。
				年	1	586,500	586,500	依規定於年節加發之獎金。
6,527,755	6,745,824	16	退休及卹償金				6,035,184	較上年度預算數6,745,824元，減少710,640元。
5,490,436	6,745,824	161	職員退休及離職金				6,035,184	
				年	1	1,772,784	1,772,784	提撥退撫基金。
				年	1	374,400	374,400	提撥退撫基金。
				年	1	3,888,000	3,888,000	退休人員月退休金(9人*36,000元*12月=3,888,000元)。
1,037,319		162	工員退休及離職金					
4,567,387	4,323,890	18	福利費				4,129,830	較上年度預算數4,323,890元，減少194,060元。
3,315,374	2,513,580	181	分擔員工保險費				2,299,200	

臺北市地方教育發展基金－臺北市立濱江國民中學

40501235-21

基金用途－國民教育計畫明細表

中華民國104年度

單位：新臺幣元

前年度決算數	上年度預算數	科 目		本年度預算數				說 明		
		編 號	名 稱	單位	數量	單價	金額			
54,000	117,000	183	傷病醫藥費	年	1	1,896,336	1,896,336	分擔公保、勞保、健保費。		
				年	1	402,864	402,864	分擔公保、勞保、健保費。		
									117,000	
				人	6	3,500	21,000	健康檢查補助費。		
500,657	613,620	187	員工通勤交通費	人	6	16,000	96,000	健康檢查補助費。		
									527,940	
				人、月、段	10x10x1	630	63,000	教師上下班交通費。		
				人、月、段	6x10x3	630	113,400	教師上下班交通費。		
				人、月、段	12x12x3	630	272,160	教師兼行政上下班交通費。		
				人、月、段	1x12x3	630	22,680	特殊班教師兼行政上下班交通費。		
				人、月、段	3x10x3	630	56,700	特殊班教師上下班交通費。		
697,356	1,079,690	18Y	其他福利費				1,185,690			
				年	1	224,000	224,000	休假旅遊補助費。		
				年	1	32,000	32,000	休假旅遊補助費。		
				人、年	4x1	6,000	24,000	退休人員三節慰問金。		
				年	1	129,720	129,720	生育補助費(32,430元*2月*2人)		
				年	1	121,720	121,720	結婚補助費(30,430元*2月*2人)		
				年	1	354,250	354,250	喪葬補助費(35,425元*5月*2		

臺北市地方教育發展基金－臺北市立濱江國民中學

基金用途－國民教育計畫明細表

中華民國104年度

單位：新臺幣元

前年度決算數	上年度預算數	科 目		本年度預算數				說 明
		編 號	名 稱	單位	數量	單價	金額	
				年	1	300,000	300,000	人)。
2,900,047	4,587,270	2	服務費用				4,430,060	子女教育補助費。
1,374,329	2,405,317	21	水電費				2,277,457	較上年度預算數2,405,317元，減少127,860元。
1,095,596	1,552,140	212	工作場所電費				1,424,280	
				年	1	1,035,880	1,035,880	班級電費。
				年	1	68,400	68,400	游泳池電費。
				年	1	20,000	20,000	暑期泳訓班電費(收支對列)。
				年	1	300,000	300,000	場地開放電費(收支對列)。
90,975	304,577	214	工作場所水費				304,577	
				年	1	278,577	278,577	水費。
				年	1	16,000	16,000	游泳池水費。
				年	1	10,000	10,000	暑期泳訓班水費(收支對列)。
187,758	548,600	217	氣體費				548,600	
				年	1	540,000	540,000	溫水游泳池燃料費(40班以下)。
				學期	2	4,300	8,600	游泳池燃料費。
5,254	4,000	22	郵電費				4,000	較上年度預算數4,000元，無增減。
5,254	4,000	221	郵費				4,000	
				學期	2	2,000	4,000	一般教學通知及處理公務用郵資

臺北市地方教育發展基金－臺北市立濱江國民中學

40501235-23

基金用途－國民教育計畫明細表

中華民國104年度

單位：新臺幣元

前年度決算數	上年度預算數	科 目		本年度預算數				說 明
		編 號	名 稱	單位	數量	單價	金額	
69,759	60,250	23	旅運費				60,250	等(普通班級業務費)。 較上年度預算數60,250元，無增減。
60,999	51,150	231	國內旅費	人、天	2x3	1,550	51,150	各項比賽及因公出差旅費。(29班以下按2人編列12,400元*75%=9,300元)。
	3,100	236	貨物運費	人、天	9x3	1,550	41,850	校外教學隨隊人員差旅費。
				年	1	3,100	3,100	參加各種校外活動露營、展覽、慶典等所需搬運費。(29班以下按2人編列12,400元*25%=3,100元)。
8,760	6,000	23Y	其他旅運費	人、次	1x200	30	6,000	一般教學因公外出洽辦公務等所需外勤交通費(普通班級業務費)。
29,750	15,625	24	印刷裝訂與廣告費				35,225	較上年度預算數15,625元，增加19,600元。
29,750	15,625	241	印刷及裝訂費	年	1	6,625	6,625	一般教學用表冊等資料印刷費(普通班級業務費)。

臺北市地方教育發展基金－臺北市立濱江國民中學

基金用途－國民教育計畫明細表

中華民國104年度

單位：新臺幣元

前年度決算數	上年度預算數	科 目		本年度預算數				說 明
		編 號	名 稱	單位	數量	單價	金額	
				學期	2	1,000	2,000	集中式及身心障礙資源班印製資料表格及研究報告印刷費等(特教班材料費)。
				學期	2	2,500	5,000	輔導活動各項刊物。
				學期	2	3,000	6,000	教師專業成長研習資料等。
				式	1	15,600	15,600	品行優良努力向學頒獎典禮邀請卡、名片、停車證、座位表、手冊等印製費。(新增)
509,844	668,900	25	修理保養及保固費				597,800	較上年度預算數668,900元，減少71,100元。
120,100	119,000	252	一般房屋修護費				98,000	
				班、年	14x1	7,000	98,000	校舍、教室、辦公室及房屋建築等維護費。
235,679	429,200	255	機械及設備修護費				400,400	
				班、年	14x1	9,400	131,600	機械設備維護費。
				年	1	18,800	18,800	電腦設備維護費(電腦專案計畫)。
				年	1	50,000	50,000	暑期泳訓班場地維護費(收支對列)。
				年	1	200,000	200,000	場地開放設備維護費(收支對列)。

臺北市地方教育發展基金－臺北市立濱江國民中學

40501235-25

基金用途－國民教育計畫明細表

中華民國104年度

單位：新臺幣元

前年度決算數	上年度預算數	科 目		本年度預算數				說 明
		編 號	名 稱	單位	數量	單價	金額	
154,065	120,700	257	什項設備修護費	班、年	14x1	7,100	99,400	校舍水電、教具、黑板、課桌椅及什項設備等維護費。
							99,400	
	12,000	26	保險費				12,000	較上年度預算數12,000元，無增減。
	12,000	26Y	其他保險費	人	300	40	12,000	暑期泳訓班保險費(收支對列)。
782,553	981,028	27	一般服務費				972,578	較上年度預算數981,028元，減少8,450元。
9,230	14,400	276	佣金、匯費、經理費及手續費	人、學期	200x2	30	12,000	委託超商代收學雜費手續費。
	910,968	279	外包費	人、月	2x10	1,818	36,360	提撥游泳池救生員退休金。
				人、年	2x1	36,050	72,100	游泳池救生員年終獎金(按12分之10計算)。
				人、月	2x10	3,694	73,880	分擔游泳池救生員勞保及健保費。
				人、月	2x10	28,840	576,800	游泳池救生員薪津。
				人、月	2x2	1,818	7,272	提撥游泳池救生員退休金。
				人、年	2x1	7,210	14,420	游泳池救生員年終獎金(按12分

臺北市地方教育發展基金－臺北市立濱江國民中學

基金用途－國民教育計畫明細表

中華民國104年度

單位：新臺幣元

前年度決算數	上年度預算數	科 目		本年度預算數				說 明
		編 號	名 稱	單位	數量	單價	金額	
730,629 42,694	55,660	27D 27F	計時與計件人員酬金 體育活動費	人、月	2x2	3,694	14,776	之2計算)。 分擔暑期泳訓班救生員勞保及健 保費。
				人、月	2x2	28,840	115,360	暑期泳訓班救生員薪津。
							49,610	
				人、年	33x1	1,210	39,930	文康活動費，本校編列教師33人 ，每人編列1,210元。
				人、年	7x1	1,210	8,470	文康活動費，本校編列資源班教 師7人，每人編列1,210元。
			1,210	1,210	退休人員文康活動費，以退休人 員9人計，每9人編列1,210元， 尾數不滿9人以9人編列1人，每 人編列1,210元。			
128,558	440,150	28	專業服務費				470,750	較上年度預算數440,150元，增 加30,600元。
95,998	382,200	285	講課鐘點、稿費、出 席審查及查詢費	月、節	9x4	1,600	57,600	分組活動外聘鐘點費。
				班、月	2x12	600	14,400	集中式及身心障礙資源班教材編 輯費(特教班編輯費)。
				節	15	800	12,000	活化教學內聘講授鐘點費。

臺北市地方教育發展基金－臺北市立濱江國民中學

40501235-27

基金用途－國民教育計畫明細表

中華民國104年度

單位：新臺幣元

前年度決算數	上年度預算數	科 目		本年度預算數				說 明
		編 號	名 稱	單位	數量	單價	金額	
				節	15	1,200	18,000	活化教學外聘講授鐘點費。
				節	10	1,600	16,000	活化教學外聘講授鐘點費。
				節	15	800	12,000	課後社團活動內聘講授鐘點費。
				節	5	1,600	8,000	課後社團活動外聘講授鐘點費。
				節	10	1,600	16,000	輔導活動外聘講師鐘點費。
				節	16	800	12,800	輔導活動內聘講師鐘點費。
				節	1	1,200	1,200	輔導活動外聘講師鐘點費(有隸屬關係)。
				節	3	1,600	4,800	性別平等教育宣導活動外聘講授鐘點費。
				節	9	1,000	9,000	國中人權、法治、品德教育活動講座酬勞費。
				節	16	800	12,800	國中冬夏令營活動內聘講授鐘點費。
				節	10	1,600	16,000	國中冬夏令營外聘講授鐘點費。
				節	6	800	4,800	教師專業成長研習內聘講授鐘點費。
				節	6	1,600	9,600	教師專業成長研習外聘講授鐘點費。
				節	12	1,200	14,400	教師專業成長研習外聘講授鐘點費(有隸屬關係)。

臺北市地方教育發展基金－臺北市立濱江國民中學

基金用途－國民教育計畫明細表

中華民國104年度

單位：新臺幣元

前年度決算數	上年度預算數	科 目		本年度預算數				說 明
		編 號	名 稱	單 位	數 量	單 價	金 額	
				班·節	20x10	500	100,000	暑期游泳訓練班教練指導鐘點費(招生300人/15人=20班)(每15位學員聘請1位，每期每班為10節)(收支對列)。
				節	1	1,600	1,600	教學輔導教師研習外聘講座鐘點費。
				人次	2	2,000	4,000	教學輔導教師委員指導出席費。
				節	4	800	3,200	教學輔導教師研習內聘講座鐘點費。
				節	2	1,600	3,200	技職教育、免試及十二年國教校園宣導外聘講授鐘點費。
18,060	17,400	287	委託檢驗(定)試驗認證費	年	1	15,800	15,800	建物公共安全檢查及申報費、消防檢查檢測費(普通班級業務費)。
10,500	4,550	289	試務甄選費	年	1	4,550	4,550	教師甄選試務費用(收支對列)。
	36,000	28A	電子計算機軟體服務費	年	1	36,000	36,000	套裝軟體(電腦專案計畫)。
4,000		28Y	其他				63,000	

臺北市地方教育發展基金－臺北市立濱江國民中學

40501235-29

基金用途－國民教育計畫明細表

中華民國104年度

單位：新臺幣元

前年度決算數	上年度預算數	科 目		本年度預算數				說 明
		編 號	名 稱	單位	數量	單價	金額	
				式	1	63,000	63,000	品行優良努力向學頒獎典禮舞台帆布、迎賓立柱、汽球佈置、音響、攝影等。(新增) ✓
570,017	1,543,956	3	材料及用品費				647,130	
201,310	1,010,370	31	使用材料費				90,500	較上年度預算數1,010,370元，減少919,870元。
201,310	1,010,370	315	設備零件				90,500	
				組	1	6,000	6,000	電話配線架(含C型端子版)(由電話系統改善工程移列)。(新增) ✓
				部	94	500	47,000	個人電腦耗材等(電腦專案計畫)。
				臺	1	6,000	6,000	學生事務處活動用照相機(由班級設備費移列)。(新增) ✓
				班、年	5x1	6,300	31,500	電腦設備維護及管理費(電腦專案計畫)。
368,707	533,586	32	用品消耗				556,630	較上年度預算數533,586元，增加23,044元。
18,967	24,200	321	辦公(事務)用品				33,300	
				年	1	3,000	3,000	集中式及身心障礙資源班用碳粉匣、DV帶、光碟片等(特教班業務費)。
				年	1	5,000	5,000	輔導活動用文具用品、紙張、

臺北市地方教育發展基金－臺北市立濱江國民中學

基金用途－國民教育計畫明細表

中華民國104年度

單位：新臺幣元

前年度決算數	上年度預算數	科 目		本年度預算數				說 明
		編 號	名 稱	單位	數量	單價	金額	
19,288	50,896	322	報章什誌	學期	2	1,500	3,000	DV帶、電腦耗材、光碟片等。 性別平等教育宣導活動文具用品。
				學期	2	4,000	8,000	國中冬夏令營活動文具用品。
				年	1	3,200	3,200	教學輔導教師研習碳粉匣、光碟片、DV帶等。
				式	1	11,100	11,100	品行優良努力向學頒獎典禮文具紙張、碳粉匣、獎狀、海報紙等 (新增)
				班、年	2x1	4,000	8,000	集中式及身心障礙資源班用參考書籍、錄影帶等(特教班材料費)。
				學期	2	4,000	8,000	購置圖書報章雜誌(由特教班級設備費移列)。
				學期	2	17,000	34,000	購置圖書報章雜誌(由班級設備費移列)。
2,573	4,000	324	化學藥劑與實驗用品	年	1	2,000	2,000	教學輔導教師研習參考用書。
				學期	2	1,250	2,500	自然領域實驗藥品(由特教班設備費移列)。
9,767	5,000	328	醫療用品(非醫療院				5,000	

臺北市地方教育發展基金－臺北市立濱江國民中學

40501235-31

基金用途－國民教育計畫明細表

中華民國104年度

單位：新臺幣元

前年度決算數	上年度預算數	科 目		本年度預算數				說 明
		編 號	名 稱	單位	數量	單價	金額	
318,112	449,490	32Y	所使用)	學期	2	2,500	5,000	健康中心藥品。
			其他	團	1	8,000	8,000	童軍教育活動經費。(新增) ✓
			班、年	12x1	13,820	165,840	普通班班級材料費。	
			班、年	12x1	2,000	24,000	班級用消毒藥水、衛生清潔用品、衛生紙及教室佈置等(普通班級業務費)。	
			班、年	12x1	2,000	24,000	專用垃圾袋(普通班級業務費)。	
			班、年	2x1	8,820	17,640	集中式及身心障礙資源班教學材料(特教班材料費)。	
			班、年	2x1	4,745	9,490	集中式及身心障礙資源班用垃圾袋、消毒清潔用品等(特教班業務費)。	
			學期	2	3,900	7,800	游泳池消毒劑及耗材等。	
			年	1	48,200	48,200	運動會經費。	
			年	1	58,000	58,000	活化教學研習用材料、文具用品、電腦耗材及教學設備。	
			年	1	5,000	5,000	輔導活動適性評量測驗等費用。	
			年	1	5,000	5,000	輔導活動場地佈置、茶水等費用。	

臺北市地方教育發展基金－臺北市立濱江國民中學

基金用途－國民教育計畫明細表

中華民國104年度

單位：新臺幣元

前年度決算數	上年度預算數	科 目		本年度預算數				說 明
		編 號	名 稱	單位	數量	單價	金額	
				學期	2	1,100	2,200	性別平等教育宣導活動茶水等雜支。
				學期	2	1,000	2,000	國中人權、法治、品德教育活動用品費。
				學期	2	1,600	3,200	國中冬夏令營活動茶水等雜支。
				學期	2	4,000	8,000	教師專業成長研習茶水等雜支。
				年	1	10,000	10,000	暑期游泳訓練班教學器材費(收支對列)。
				年	1	1,754	1,754	暑期游泳訓練班教學環境佈置費(收支對列)。
				年	1	2,206	2,206	暑期游泳訓練班雜支(收支對列)。
				班	20	230	4,600	暑期游泳訓練班消毒劑(招生300人/15人=20班)(收支對列)。
				年	1	2,000	2,000	辦理教學輔導教師研習文具紙張、衛生紙、座位牌、名牌套等雜支。
				個	350	110	38,500	品行優良努力向學頒獎典禮獎狀框。(新增) ✓
				式	1	16,400	16,400	品行優良努力向學頒獎典禮紅布條、公文袋、手套、茶水及其他雜支等。(新增) ✓

臺北市地方教育發展基金－臺北市立濱江國民中學

40501235-33

基金用途－國民教育計畫明細表

中華民國104年度

單位：新臺幣元

前年度決算數	上年度預算數	科 目		本年度預算數				說 明
		編 號	名 稱	單位	數量	單價	金額	
306,291	535,000	7	會費、捐助、補助、分攤、 照護、救濟與交流活動費				301,000	
46,959	30,000	72	捐助、補助與獎助				24,000	較上年度預算數30,000元，減少6,000元。
33,000	30,000	726	獎助學員生給與	班、學期	12x2	1,000	24,000	優秀學生獎學金。
13,959		72Y	其他				24,000	
259,332	505,000	74	補貼(償)、獎勵、慰問、 照護與救濟				277,000	較上年度預算數505,000元，減少228,000元。
259,332	505,000	74Y	其他	人、日	15x200	55	165,000	清寒學生餐費補助。
				人	56	2,000	112,000	教師節禮品。
237,490	87,000	9	其他				82,000	
237,490	87,000	91	其他支出				82,000	較上年度預算數87,000元，減少5,000元。
237,490	87,000	91Y	其他	人、學期	250x2	50	25,000	班級自治費。
				人、週、次	2x40x10	60	48,000	執行學生路隊安全等導護費。
				班、人、次	9x2x1	500	9,000	國中人權、法治、品德教育活動講座車馬補助費。

臺北市地方教育發展基金－臺北市立濱江國民中學

基金用途－一般行政管理計畫明細表

中華民國104年度

單位：新臺幣元

前年度決算數	上年度預算數	科 目		本年度預算數				說 明
		編 號	名 稱	單位	數量	單價	金額	
15,242,271	15,245,820		合 計				15,703,974	
13,451,276	13,437,370	1	用人費用				13,930,444	
8,964,955	9,035,760	11	正式員額薪資				9,299,760	較上年度預算數9,035,760元，增加264,000元。
8,593,757	8,315,760	113	職員薪金	年	1	8,579,760	8,579,760	教職員14人薪金(詳用人費用彙計表)。
371,198	720,000	114	工員工資	年	1	720,000	720,000	工員2人工資(詳用人費用彙計表)。
313,840	435,270	13	超時工作報酬				469,936	較上年度預算數435,270元，增加34,666元。
313,840	435,270	131	加班費	年	1	390,386	390,386	不休假出勤加班費。
				人·小時	30x5	185	27,750	業務加班費(統籌業務費)。
				人·小時	14x20	185	51,800	校園安全校內同仁例假日人力支援。
1,986,871	1,945,680	15	獎金				2,043,680	較上年度預算數1,945,680元，增加98,000元。
707,931	811,680	151	考績獎金	年	1	876,680	876,680	依考績法規定核發之獎金。

臺北市地方教育發展基金－臺北市立濱江國民中學

40501235-35

基金用途－一般行政管理計畫明細表

中華民國104年度

單位：新臺幣元

前年度決算數	上年度預算數	科 目		本年度預算數				說 明
		編 號	名 稱	單 位	數 量	單 價	金 額	
1,278,940	1,134,000	152	年終獎金	年	1	1,167,000	1,167,000	依規定於年節加發之獎金。
763,225	754,848	16	退休及卹償金				779,184	較上年度預算數754,848元，增加24,336元。
755,797	718,848	161	職員退休及離職金	年	1	743,184	743,184	提撥退撫基金。
7,428	36,000	162	工員退休及離職金	年	1	36,000	36,000	提撥勞工退休準備金。
1,422,385	1,265,812	18	福利費				1,337,884	較上年度預算數1,265,812元，增加72,072元。
979,945	798,132	181	分擔員工保險費	年	1	839,964	839,964	分擔公保、勞保、健保費。
200,840	211,680	187	員工通勤交通費	人、月、段	16x12x2	630	241,920	教職員工上下班交通費。
241,600	256,000	18Y	其他福利費	年	1	256,000	256,000	休假旅遊補助費。
1,669,519	1,656,560	2	服務費用				1,656,560	
103,535	84,000	22	郵電費				84,000	較上年度預算數84,000元，無增減。
103,535	84,000	222	電話費	月	12	1,000	12,000	校園安全保全專線電話費用等。

臺北市地方教育發展基金－臺北市立濱江國民中學

基金用途－一般行政管理計畫明細表

中華民國104年度

單位：新臺幣元

前年度決算數	上年度預算數	科 目		本年度預算數				說 明
		編 號	名 稱	單 位	數 量	單 價	金 額	
1,108,832	1,144,360	27	一般服務費	月	12	6,000	72,000	公務用電話費(統籌業務費)。
							1,144,360	較上年度預算數1,144,360元，無增減。
1,094,312	1,125,000	279	外包費				1,125,000	
				人、年	3x1	40,000	120,000	消化超額工友業務外包費。
				人、年	2x1	502,500	1,005,000	校警勞務外包費。
14,520	19,360	27F	體育活動費				19,360	
				人、年	16x1	1,210	19,360	文康活動費，本校編列職員14人，工員2人，合計16人，每人編列1,210元。
361,152	356,200	28	專業服務費				356,200	較上年度預算數356,200元，無增減。
361,152	356,200	28Y	其他				356,200	
				年	1	356,200	356,200	校園安全機械定點、機動巡邏等保全費用。
96,000	72,000	29	公共關係費				72,000	較上年度預算數72,000元，無增減。
96,000	72,000	291	公共關係費				72,000	
				月	12	6,000	72,000	校長特別費。
121,476	151,890	3	材料及用品費				116,970	
121,476	151,890	32	用品消耗				116,970	較上年度預算數151,890元，減

臺北市地方教育發展基金－臺北市立濱江國民中學

40501235-37

基金用途－一般行政管理計畫明細表

中華民國104年度

單位：新臺幣元

前年度決算數	上年度預算數	科 目		本年度預算數				說 明
		編 號	名 稱	單位	數量	單價	金額	
121,476	151,890	321	辦公(事務)用品	年	1	116,970	116,970	少34,920元。 本校奉核定14班，統籌業務費計算如下：普通班12班、特教班2班， $1,290\text{元} \times 14\text{班} \times 12\text{月} = 216,720\text{元}$ ，除依實際需求移列加班費27,750元、電話費72,000元外，其餘如列數。

臺北市地方教育發展基金－臺北市立濱江國民中學

基金用途－建築及設備計畫明細表

中華民國104年度

單位：新臺幣元

前年度決算數	上年度預算數	科 目		本年度預算數				說 明
		編 號	名 稱	單 位	數 量	單 價	金 額	
5,068,113	8,135,403		合計				1,509,050	
5,068,113	8,135,403	5	購建固定資產、無形資產及非理財目的之長期投資				1,509,050	
1,145,091	1,296,034	51	購置固定資產				1,382,000	
1,145,091	1,296,034		一般建築及設備計畫				1,382,000	新增。
			電話系統改善工程				547,000	
		515	購置交通及運輸設備				527,500	
				套	1	38,500	38,500	IP網路交換機充電機及電池設備(可提供停電8小時以上)。
				套	1	85,000	85,000	自動總機及語音郵箱系統(8埠)。
				套	1	404,000	404,000	IP網路交換機(含內建計費(SMDR)輸出/內建分機及外線授權/中文告警系統軟體)。
		516	購置什項設備				19,500	
				組	1	19,500	19,500	19"41U標準機櫃。
			班級設備				320,000	

臺北市地方教育發展基金－臺北市立濱江國民中學

40501235-39

基金用途－建築及設備計畫明細表

中華民國104年度

單位：新臺幣元

前年度決算數	上年度預算數	科 目		本年度預算數				說 明
		編 號	名 稱	單位	數量	單價	金額	
		514	購置機械及設備	臺	1	47,000	47,000	新購讀卡機。
				臺	1	220,000	220,000	雲端伺服器。
		515	購置交通及運輸設備				35,000	
				臺	1	35,000	35,000	新購行動式卡拉機。
		516	購置什項設備				18,000	
				臺	1	18,000	18,000	新購程控溫熱二用飲水機。
			學校設備				61,500	
		514	購置機械及設備				61,500	
				臺	3	20,500	61,500	汰舊換新短焦3000流明單槍投影機。
			特殊班設備				21,500	
		514	購置機械及設備				21,500	
				臺	1	21,500	21,500	新購特教學生用電動投籃機。
			資訊設備				432,000	
		514	購置機械及				432,000	

臺北市地方教育發展基金－臺北市立濱江國民中學

基金用途－建築及設備計畫明細表

中華民國104年度

單位：新臺幣元

前年度決算數	上年度預算數	科 目		本年度預算數				說 明
		編 號	名 稱	單位	數量	單價	金額	
			設備	年	1	87,000	87,000	新購電腦周邊設備及零組件(電腦專案計畫)。
				部	15	23,000	345,000	汰換個人電腦(電腦專案計畫)。
1,145,091	1,296,034		校園設備					
1,034,591	766,000	514	購置機械及設備					
	422,500	515	購置交通及運輸設備					
110,500	107,534	516	購置什項設備					
3,923,022	6,839,369	58	遞延支出(臺北市地方教育發展基金及臺北市臺北都會區捷運固定資產重置基金專用)				127,050	
3,923,022	6,839,369		一般建築及設備計畫				127,050	新增。
			電話系統改善工程				127,050	
		581	遞延修繕房屋建築支出				127,050	

臺北市地方教育發展基金－臺北市立濱江國民中學

40501235-41

基金用途－建築及設備計畫明細表

中華民國104年度

單位：新臺幣元

前年度決算數	上年度預算數	科 目		本年度預算數				說 明
		編 號	名 稱	單位	數量	單價	金額	
							88,000	一、施工費
				式	1	88,000	88,000	末端線路工程。
				式	1	37,290	37,290	二、委託技術服務費(總包價法)。
				式	1	1,760	1,760	三、工程管理費(按施工費2%提列)。
3,923,022	6,839,369		校園整修工程					
2,688,599	6,839,369	581	遞延修繕房屋建築支出					
1,234,423		582	其他遞延支出					

40501235-42

本 頁 空 白

参 考 表

臺北市地方教育發展基金－臺北市立濱江國民中學

40501235-43

預計平衡表

中華民國104年12月31日

單位：新臺幣元

102年(前年)12月31日		科 目		104年12月31日		103年(上年)12月31日				比較 增減(-)
決 算 數		編 號	名 稱	預 計 數		預 計 數	調整數(±)	調整後預計數		
金 額	%			金 額	%			金 額	%	
3,334,426,075	100.00		資產合計	3,322,282,330	100.00	3,054,396,992	273,349,451	3,327,746,443	100.00	-5,464,113
3,334,426,075	100.00	1	資產	3,322,282,330	100.00	3,054,396,992	273,349,451	3,327,746,443	100.00	-5,464,113
15,885,421	0.48	11	流動資產	3,741,676	0.11	2,191,933	7,013,856	9,205,789	0.28	-5,464,113
15,251,458	0.46	111	現金	3,107,713	0.09	1,791,933	6,779,893	8,571,826	0.26	-5,464,113
15,251,458	0.46	1112	銀行存款	3,107,713	0.09	1,791,933	6,779,893	8,571,826	0.26	-5,464,113
633,963	0.02	115	預付款項	633,963	0.02	400,000	233,963	633,963	0.02	
633,963	0.02	1154	預付費用	633,963	0.02	400,000	233,963	633,963	0.02	
573,274	0.01	12	投資、長期應收款項、貸墊款及準備金	573,274	0.02	628,594	-55,320	573,274	0.01	
573,274	0.01	124	準備金	573,274	0.02	628,594	-55,320	573,274	0.01	
367,742	0.00	1241	退休及離職準備金	367,742	0.01	423,062	-55,320	367,742	0.00	
205,532	0.01	124Y	其他準備金	205,532	0.01	205,532		205,532	0.01	
3,317,967,380	99.51	13	其他資產	3,317,967,380	99.87	3,051,576,465	266,390,915	3,317,967,380	99.71	
3,317,967,380	99.51	131	什項資產	3,317,967,380	99.87	3,051,576,465	266,390,915	3,317,967,380	99.71	
		1315	暫付及待結轉帳項			15,225	-15,225			
3,317,967,380	99.51	1316	代管資產	3,317,967,380	99.87	3,051,561,240	266,406,140	3,317,967,380	99.71	
3,334,426,075	100.00		負債及基金餘額合計	3,322,282,330	100.00	3,054,396,992	273,349,451	3,327,746,443	100.00	-5,464,113
3,320,885,022	99.59	2	負債	3,320,885,022	99.96	3,054,191,460	266,693,562	3,320,885,022	99.79	
1,646,727	0.05	21	流動負債	1,646,727	0.05	1,349,540	297,187	1,646,727	0.05	
1,465,355	0.04	212	應付款項	1,465,355	0.04	1,220,840	244,515	1,465,355	0.04	
1,071,686	0.03	2123	應付代收款	1,071,686	0.03	1,046,873	24,813	1,071,686	0.03	
393,669	0.01	2125	應付費用	393,669	0.01	173,967	219,702	393,669	0.01	
181,372	0.01	213	預收款項	181,372	0.01	128,700	52,672	181,372	0.01	
181,372	0.01	2133	預收收入	181,372	0.01		181,372	181,372	0.01	
		213Y	其他預收款			128,700	-128,700			

臺北市地方教育發展基金－臺北市立濱江國民中學

預計平衡表

中華民國104年12月31日

單位：新臺幣元

102年(前年)12月31日		科 目		104年12月31日		103年(上年)12月31日				比較 增減(-)
決算數		編 號	名 稱	預 計 數		預 計 數	調整數(±)	調整後預計數		
金 額	%			金 額	%			金 額	%	
3,319,238,295	99.54	22	其他負債	3,319,238,295	99.91	3,052,841,920	266,396,375	3,319,238,295	99.74	
3,319,238,295	99.54	221	什項負債	3,319,238,295	99.91	3,052,841,920	266,396,375	3,319,238,295	99.74	
903,173	0.03	2211	存入保證金	903,173	0.03	857,618	45,555	903,173	0.03	
367,742	0.00	2213	應付退休及離職金	367,742	0.01	423,062	-55,320	367,742	0.00	
3,317,967,380	99.51	2214	應付代管資產	3,317,967,380	99.87	3,051,561,240	266,406,140	3,317,967,380	99.71	
13,541,053	0.41	3	基金餘額	1,397,308	0.04	205,532	6,655,889	6,861,421	0.21	-5,464,113
13,541,053	0.41	31	基金餘額	1,397,308	0.04	205,532	6,655,889	6,861,421	0.21	-5,464,113
13,541,053	0.41	311	基金餘額	1,397,308	0.04	205,532	6,655,889	6,861,421	0.21	-5,464,113
13,541,053	0.41	3111	累積餘額	1,397,308	0.04	205,532	6,655,889	6,861,421	0.21	-5,464,113

註：1.信託代理與保證資產(負債)前年度決算數0元，上年度調整後預計數0元，本年度預計數0元。2.或有資產(負債)0元。3.本基金自93年度起，本固定項目分開原則，將屬長期固定帳項，包括固定資產838,559,700元，無形資產1,626,411元及長期債務0元等，另立帳類管理，未納入本表。

臺北市地方教育發展基金－臺北市立濱江國民中學

40501235-45

各項費用彙計表

中華民國104年度

單位：新臺幣元

前年度 決算數	上年度 預算數	計畫別 用途別科目	合計	計畫別			
				國民教育計畫	一般行政管理計畫	建築及設備計畫	
75,008,522	77,525,787	合計	65,797,152	48,584,128	15,703,974	1,509,050	
64,135,569	60,828,708	用人費用	57,054,382	43,123,938	13,930,444		
40,301,391	38,548,800	正式員額薪資	36,016,800	26,717,040	9,299,760		
39,930,193	37,828,800	職員薪金	35,296,800	26,717,040	8,579,760		
371,198	720,000	工員工資	720,000		720,000		
2,281,572	396,000	聘僱及兼職人員薪資	396,000	396,000			
2,281,572	396,000	兼職人員酬金	396,000	396,000			
577,792	775,934	超時工作報酬	826,400	356,464	469,936		
562,112	739,534	加班費	781,600	311,664	469,936		
15,680	36,400	誤餐費	44,800	44,800			
7,694,062	8,017,600	獎金	7,533,100	5,489,420	2,043,680		
2,840,366	3,195,100	考績獎金	3,027,100	2,150,420	876,680		
4,853,696	4,822,500	年終獎金	4,506,000	3,339,000	1,167,000		
7,290,980	7,500,672	退休及卹償金	6,814,368	6,035,184	779,184		
6,246,233	7,464,672	職員退休及離職金	6,778,368	6,035,184	743,184		
1,044,747	36,000	工員退休及離職金	36,000		36,000		
5,989,772	5,589,702	福利費	5,467,714	4,129,830	1,337,884		
4,295,319	3,311,712	分擔員工保險費	3,139,164	2,299,200	839,964		

臺北市地方教育發展基金－臺北市立濱江國民中學

各項費用彙計表

中華民國104年度

單位：新臺幣元

前年度 決算數	上年度 預算數	計畫別		合計	國民教育計畫	一般行政管理計畫	建築及設備計畫
		用途別科目					
54,000	117,000	傷病醫藥費		117,000	117,000		
701,497	825,300	員工通勤交通費		769,860	527,940	241,920	
938,956	1,335,690	其他福利費		1,441,690	1,185,690	256,000	
4,569,566	6,243,830	服務費用		6,086,620	4,430,060	1,656,560	
1,374,329	2,405,317	水電費		2,277,457	2,277,457		
1,095,596	1,552,140	工作場所電費		1,424,280	1,424,280		
90,975	304,577	工作場所水費		304,577	304,577		
187,758	548,600	氣體費		548,600	548,600		
108,789	88,000	郵電費		88,000	4,000	84,000	
5,254	4,000	郵費		4,000	4,000		
103,535	84,000	電話費		84,000		84,000	
69,759	60,250	旅運費		60,250	60,250		
60,999	51,150	國內旅費		51,150	51,150		
	3,100	貨物運費		3,100	3,100		
8,760	6,000	其他旅運費		6,000	6,000		
29,750	15,625	印刷裝訂與廣告費		35,225	35,225		
29,750	15,625	印刷及裝訂費		35,225	35,225		
509,844	668,900	修理保養及保固費		597,800	597,800		

臺北市地方教育發展基金－臺北市立濱江國民中學

40501235-47

各項費用彙計表

中華民國104年度

單位：新臺幣元

前年度 決算數	上年度 預算數	計畫別	合計	國民教育計畫	一般行政管理計畫	建築及設備計畫	
		用途別科目					
120,100	119,000	一般房屋修護費	98,000	98,000			
235,679	429,200	機械及設備修護費	400,400	400,400			
154,065	120,700	什項設備修護費	99,400	99,400			
	12,000	保險費	12,000	12,000			
	12,000	其他保險費	12,000	12,000			
1,891,385	2,125,388	一般服務費	2,116,938	972,578	1,144,360		
9,230	14,400	佣金、匯費、經理費及手續費	12,000	12,000			
1,094,312	2,035,968	外包費	2,035,968	910,968	1,125,000		
730,629		計時與計件人員酬金					
57,214	75,020	體育活動費	68,970	49,610	19,360		
489,710	796,350	專業服務費	826,950	470,750	356,200		
95,998	382,200	講課鐘點、稿費、出席審查及查詢費	351,400	351,400			
18,060	17,400	委託檢驗(定)試驗認證費	15,800	15,800			
10,500	4,550	試務甄選費	4,550	4,550			
	36,000	電子計算機軟體服務費	36,000	36,000			
365,152	356,200	其他	419,200	63,000	356,200		
96,000	72,000	公共關係費	72,000		72,000		
96,000	72,000	公共關係費	72,000		72,000		

臺北市地方教育發展基金－臺北市立濱江國民中學

各項費用彙計表

中華民國104年度

單位：新臺幣元

前年度 決算數	上年度 預算數	計畫別	合計	國民教育計畫	一般行政管理計畫	建築及設備計畫	
		用途別科目					
691,493	1,695,846	材料及用品費	764,100	647,130	116,970		
201,310	1,010,370	使用材料費	90,500	90,500			
201,310	1,010,370	設備零件	90,500	90,500			
490,183	685,476	用品消耗	673,600	556,630	116,970		
140,443	176,090	辦公(事務)用品	150,270	33,300	116,970		
19,288	50,896	報章什誌	52,000	52,000			
2,573	4,000	化學藥劑與實驗用品	2,500	2,500			
9,767	5,000	醫療用品(非醫療院所使用)	5,000	5,000			
318,112	449,490	其他	463,830	463,830			
5,068,113	8,135,403	購建固定資產、無形資產及非理財目的之長期投資	1,509,050			1,509,050	
1,145,091	1,296,034	購置固定資產	1,382,000			1,382,000	
1,034,591	766,000	購置機械及設備	782,000			782,000	
	422,500	購置交通及運輸設備	562,500			562,500	
110,500	107,534	購置什項設備	37,500			37,500	
3,923,022	6,839,369	遞延支出(臺北市地方教育發展基金及臺北市臺北都會區捷運固定資產重置基金專用)	127,050			127,050	
2,688,599	6,839,369	遞延修繕房屋建築支出	127,050			127,050	

臺北市地方教育發展基金－臺北市立濱江國民中學

40501235-49

各項費用彙計表

中華民國104年度

單位：新臺幣元

前年度 決算數	上年度 預算數	計畫別	合計	國民教育計畫	一般行政管理計畫	建築及設備計畫	
		用途別科目					
1,234,423		其他遞延支出					
306,291	535,000	會費、捐助、補助、分攤、照 護、救濟與交流活動費	301,000	301,000			
46,959	30,000	捐助、補助與獎助	24,000	24,000			
33,000	30,000	獎助學員生給與	24,000	24,000			
13,959		其他					
259,332	505,000	補貼(償)、獎勵、慰問、照 護與救濟	277,000	277,000			
259,332	505,000	其他	277,000	277,000			
237,490	87,000	其他	82,000	82,000			
237,490	87,000	其他支出	82,000	82,000			
237,490	87,000	其他	82,000	82,000			

臺北市地方教育發展基金－臺北市立濱江國民中學

員工人數彙計表

中華民國104年度

單位：人

計畫及項目	本年度預算數	上年度預算數	本年度增減數	增減原因
合計	56	60	-4	
國民教育計畫部分	40	44	-4	
正式職員	40	44	-4	
一般行政管理計畫部分	16	16		
正式職員	14	14		
正式工員	2	2		

註：1.本表不包含臨時工員人數。

2.本表臨時職員係指奉准有案之約聘僱人員。

本 頁 空 白

彙計表

104年度

單位：新臺幣元

其他獎金	退休及卹償金		資遣費	福 利 費					提繳費
	退休金	卹償金		分擔保險費	傷病醫藥費	提撥福利金	員工通勤交通費	其他福利費	
	6,814,368			3,139,164	117,000		769,860	1,441,690	
	6,035,184			2,299,200	117,000		527,940	1,185,690	
	6,035,184			2,299,200	117,000		527,940	1,185,690	
	779,184			839,964			241,920	256,000	

用人費用

中華民國

計畫及項目	合計	正式員額薪資	聘僱及兼職人員薪資	超時工作報酬	津貼	獎金		
						年終獎金	績效獎金	考績獎金
年終獎金	1,167,000					1,167,000		
職員退休及離職金	743,184							
工員退休及離職金	36,000							
分擔員工保險費	839,964							
員工通勤交通費	241,920							
其他福利費	256,000							

註：本表不包含臨時工員薪津。

臺北市地方教育發展基金－臺北市立濱江國民中學

單位（或計畫）成本分析表

中華民國104年度

單位：新臺幣元

計畫別	單位	單位成本	數量	預算數	說明
合計				65,797,152	
國民教育計畫				48,584,128	
一般行政管理計畫				15,703,974	
建築及設備計畫				1,509,050	

臺北市地方教育發展基金－臺北市立濱江國民中學

40501235-57

5年來主要業務計畫分析表

中華民國104年度

單位：新臺幣元

年 度 及 項 目	單 位	數 量	單位成本或 平均利(費)率	金 額	說 明
(本)年度預算數				48,584,128	
國民教育計畫				48,584,128	
(上)年度預算數				54,144,564	
國民教育計畫				54,144,564	
(前)年度決算數				54,698,138	
國民教育計畫				54,698,138	
(101)年度決算數				54,413,513	
國民教育計畫				54,413,513	
(100)年度決算數				53,774,700	
國民教育計畫				53,774,700	

臺北市地方教育發展基金－臺北市立濱江國民中學

固定項目明細表

中華民國104年度

單位：新臺幣元

項 目	期初餘額	本年度增加	本年度減少	期末餘額	說 明
資產	838,804,111	1,382,000		840,186,111	
土地改良物	3,993,906			3,993,906	
房屋及建築	785,862,313			785,862,313	
機械及設備	40,317,251	782,000		41,099,251	
交通及運輸設備	3,133,774	562,500		3,696,274	
什項設備	3,870,456	37,500		3,907,956	
電腦軟體	1,626,411			1,626,411	

註：92年度以前已提列折舊0元(包括)及已攤銷費用0元，自93年度起，本固定項目分開原則，將屬長期固定帳項另立帳類管理(不再計提折舊及攤銷)。