

中華民國105年度 4-0501235

議會  
審定

(自105年1月1日起至105年12月31日止)

臺北市政府教育局主管

臺北市地方教育發展基金－臺北市立濱江國民中學

# 附屬單位預算之分預算

(特別收入基金)

主辦會計人員 陳慧靜

機關長官 凌福昌

# 臺北市地方教育發展基金－臺北市立濱江國民中學

## 目次

中華民國105年度

一、財務摘要	第 1 頁
二、業務計畫及預算概要	第 3 -8 頁
三、主要表	
(一) 基金來源、用途及餘絀預計表	第 9 -10 頁
(二) 現金流量預計表	第 11 頁
四、附屬表	
(一) 基金來源－服務收入明細表	第 13 頁
(二) 基金來源－財產處分收入明細表	第 14 頁
(三) 基金來源－其他財產收入明細表	第 15 頁
(四) 基金來源－市庫撥款收入明細表	第 16 頁
(五) 基金來源－雜項收入明細表	第 17 頁
(六) 基金用途－國民教育計畫明細表	第 18 -34 頁
(七) 基金用途－一般行政管理計畫明細表	第 35 -38 頁
(八) 基金用途－建築及設備計畫明細表	第 39 -43 頁
五、參考表	
(一) 預計平衡表	第 45 -46 頁
(二) 各項費用彙計表	第 47 -51 頁
(三) 員工人數彙計表	第 52 頁
(四) 用人費用彙計表	第 54 -57 頁
(五) 單位(或計畫)成本分析表	第 58 頁
(六) 5年來主要業務計畫分析表	第 59 頁
(七) 固定項目明細表	第 60 頁

# 臺北市地方教育發展基金－臺北市立濱江國民中學

40501235-1

## 財務摘要

中華民國105年度

單位：新臺幣元

項 目	本 年 度	上 年 度	比較增減(-)	%
經營成績：				
基金來源	54,924,785	60,333,039	-5,408,254	-8.96
基金用途	59,452,700	65,797,152	-6,344,452	-9.64
賸餘(短絀-)	-4,527,915	-5,464,113	936,198	--
餘絀情形：				
基金餘額	13,181,561	17,709,476	-4,527,915	-25.57
現金流量(註)：				
現金及約當現金之淨增(減-)	-4,527,915	-5,464,113	936,198	--

附註：現金流量係採現金及約當現金基礎，包括現金及自投資日起3個月內到期或清償之債權證券。

本 頁 空 白

# 業務計畫及預算概要

# 臺北市地方教育發展基金－臺北市立濱江國民中學

## 業務計畫及預算概要

中華民國 105 年度

### 壹、基金概況

#### 一、設立宗旨及願景：

(一) 本校遵照憲法第 158 及 160 條規定，教育文化應發展民族精神、自治精神，國民道德與健全體格、科學及生活智能，以培養青少年學七大學習領域及十大基本能力。

(二) 本校自 94 年度起依教育經費編列與管理法第 13 條規定設置「臺北市地方教育發展基金」，以促進教育健全發展，提昇教育經費運用績效。

#### 二、組織概況（另附組織系統圖）：

本校設置校長 1 人，綜理全校校務，下設教務處、學生事務處、總務處、輔導室、會計室及人事室等單位，現編制教師 31 人、行政人員 11 人、專任輔導教師 1 人、專任運動教練 1 人、工友 2 人，總計 47 人。

內部分層業務如下：

教務處：秉承校長之命，辦理全校教務事項。

教學兼資訊組：掌理 1.課程編排、課業考查、學藝競賽、教學研究、教師進修、差假、教師調代課及缺補課之查核等事項。

2.電腦設備及區域網路之管理、保管等事項。

註冊兼設備組：掌理 1.註冊、編班、轉學、學籍保管、各項獎助學金補助及成績考查等有關學籍事項。

2.教科書編選、教學用具之管理、保管及出版學校刊物等事項。

學生事務處：秉承校長之命，辦理全校學生事務事項。

訓育組：掌理訓育計畫之擬定及辦理各類訓育等活動。

生教組：掌理學生日常生活常規，辦理交通導護各項事項。

體育兼衛生組：掌理 1.學生體育活動、體格鍛鍊等事項。

2.健康檢查，個人及環境衛生檢查、保健等事項。

總務處：秉承校長之命，辦理全校總務事項。

事務組：掌理校舍、校具、財產、物品採購保管、工程發包、監工及驗收。

文書兼出納組：掌理 1.文件收發登錄、撰擬繕校、典守學校印信、檔案保管、整理各項會議紀錄及校史等事項。

2.現金、零用金、票據、契約之保管等收支事項，辦理員工薪津發放及各項扣繳單據證明等。

# 臺北市地方教育發展基金－臺北市立濱江國民中學

## 業務計畫及預算概要

中華民國 105 年度

輔導室：秉承校長之命，辦理全校學生學習輔導、生活輔導、生涯輔導等事項。

特教組：擬訂特殊教育計畫章則、親師輔導諮詢、特教班甄選鑑別、實施各項診斷測驗、特教兒童追蹤輔導等事項。

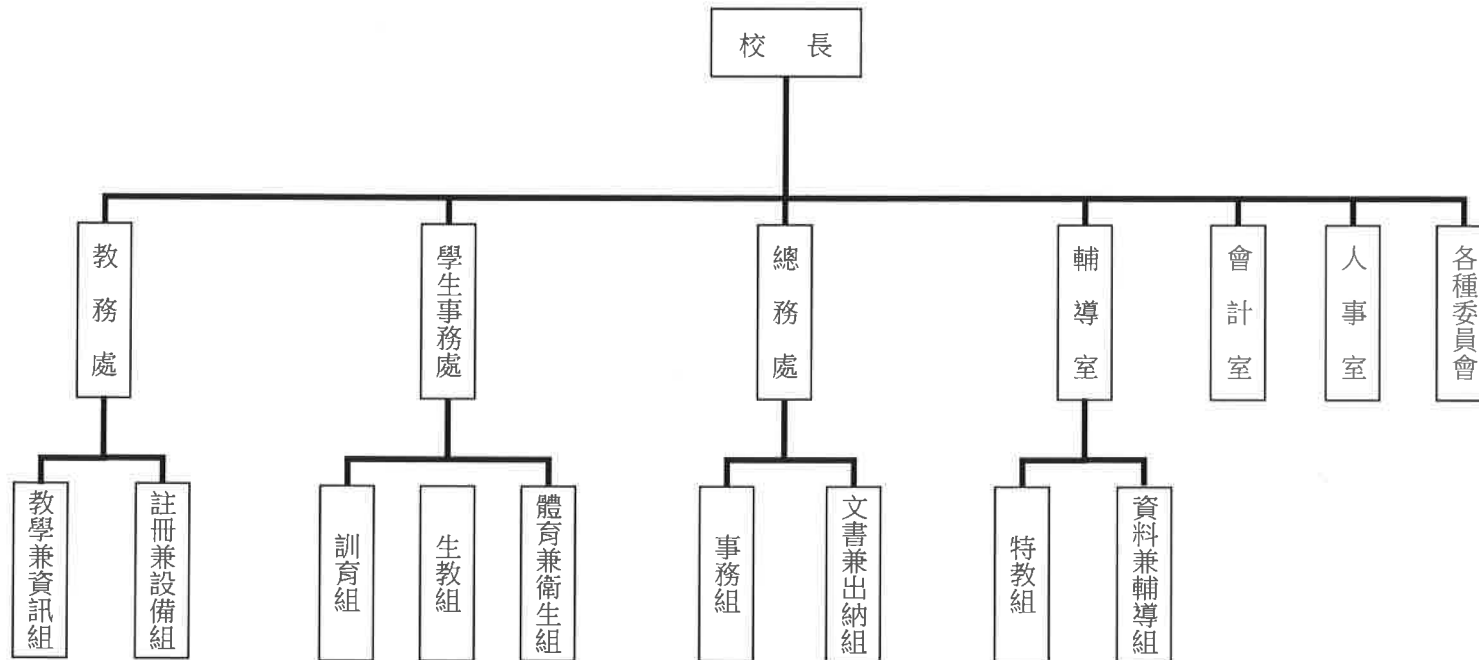
資料兼輔導組：掌理 1.輔導資料搜集建檔、組訓愛心家長、實施測驗、社區人力整合、出版親職刊物等事項。

2.學生個案建立、學習輔導、生活輔導、生涯輔導及兩性教育、親職教育等事項。

會計室：秉承上級主計機關之監督與指導，並受校長之指揮，依法辦理歲計、會計、統計等事項。

人事室：秉承上級人事機關之監督與指導，並受校長之指揮，依法辦理人事管理查核等事項。

### 三、組織系統圖：



四、基金歸類及屬性：本校地方教育發展基金依據教育經費編列與管理法第 13 條規定設置，本基金為預算法第 4 條第 1 項第 2 款第 5 目所定之特別收入基金，以本府教育局為管理機關。

# 臺北市地方教育發展基金－臺北市立濱江國民中學

## 業務計畫及預算概要

中華民國 105 年度

### 貳、業務範圍及經營趨勢

#### 一、業務範圍：

- (一) 據教育基本法培養學生健全人格，民主素養，法治觀念，人文涵養，強健體魄及思考判斷與創造能力。
- (二) 據特殊教育法、特殊教育法施行細則及相關規定，設立學習困難資源班、特教班及身心障礙資源班，因材施教，以達適才適性發展之教育目標。

#### 二、最近 5 年經營趨勢：

基金來源、用途及餘絀

單位：新臺幣元

來源 用途 餘絀	年度	101 年度決算 金額	102 年度決算 金額	103 年度決算 金額	104 年度預算 金額	本年度預算 金額
來源部分		75,409,691	77,538,117	90,691,105	60,333,039	54,924,785
用途部分		78,065,825	75,008,522	81,058,569	65,797,152	59,452,700
餘絀部		-2,656,134	2,529,595	9,632,536	-5,464,113	-4,527,915

### 參、業務計畫

#### 一、業務計畫及目標：

本年度業務計畫重點與預算配合情形及預期績效，詳列如下：

- (一) 國民教育計畫：本年度預算編列 43,774,002 元，預定招收普通班 10 班，身心障礙資源班 1 班、分散式特教班 1 班，合計 12 班，學生人數 210 人，新購電腦、機具、圖書等各科教學教具。另辦理教師甄選、停車場管理、指定活動等項目。藉由革新教學方法，充實各科教材，提高教學效能。藉由辦理各項活動鍛鍊學生強健的身體，增進學生各項生活智能，改善教學環境，提升教學品質。
- (二) 一般行政管理計畫：本年度預算編列 14,294,261 元，係配合校務推動行政處室支援工作，進而增進校務運作。
- (三) 建築及設備計畫：本年度預算編列 1,384,437 元，係汰換、充實設備；另辦理監視系統改善工程及體樓遮陽設施改善工程，新購電腦周邊設備零組件、



# 臺北市地方教育發展基金－臺北市立濱江國民中學

## 業務計畫及預算概要

中華民國 105 年度

汰換個人電腦及教學應用硬體教學設備，以改善教學環境，充實各科教學設施設備，提高教學效能。

### 二、執行政府重要政策：

- (一) 開啟多元智慧：尊重每個學生獨特的個性，以多元智慧的觀點協助他找到生命的亮點，肯定天生我才必有用，能知於學，樂於學。
- (二) 培養生活能力：因應新世紀知識社會的到來，培養學生帶得走的能力，諸如人際溝通能力、資訊能力、終身學習能力、生涯規畫能力、問題解決能力等。
- (三) 蘊育人文情懷：在溫馨開放的校園文化中，孕育人文情懷，學會尊重、包容；建構生命的價值、完成人性的開展。
- (四) 建置溫馨民主的校園文化：
  - 1. 以參與式管理、落實行政、教師會、家長會三者的良性互動。
  - 2. 以學生第一，教學優先的觀念提昇行政服務效率。
  - 3. 放下威權心態，開啟校園民主之風氣。
- (五) 推動適性教學：
  - 1. 運用小班優勢，採多元化、活潑化的教學及評量
  - 2. 運用校內外資源，加強多元學習能力。
  - 3. 關懷相對弱勢學生之教學及輔導。
  - 4. 發展資訊教育，充實學生電腦運用之知能，並提昇教師運用電腦教學之能力。
- (六) 辦理發展性的訓輔活動：
  - 1. 辦理各項活動、競賽及展演。
  - 2. 推動校內外學習服務。
  - 3. 發展績優社團及校隊，如田徑隊、桌球社、羽球社、籃球社、直笛社....等。
  - 4. 加強新興領域教育的辦理，並融入各科教學以收成效。

# 臺北市地方教育發展基金－臺北市立濱江國民中學

## 業務計畫及預算概要

中華民國 105 年度

### 肆、預算概要

#### 一、基金來源及用途之預計：

(一) 本年度基金來源：服務收入 227,000 元、財產處分收入 8,280 元、其他財產收入 723,000 元、市庫撥款收入 53,944,750 元、雜項收入 21,755 元，基金來源合計 54,924,785 元。

(二) 本年度基金用途：國民教育計畫 43,774,002 元、一般行政管理計畫 14,294,261 元、建築及設備計畫 1,384,437 元，基金用途合計 59,452,700 元。

#### 二、基金餘絀之預計：本年度短絀 4,527,915 元。

#### 三、現金流量之預計：本年度業務活動淨現金流出 4,527,915 元。

### 伍、其他重要說明

#### 一、本年度預算與上年度預算各項目增減之原因。

(一) 員工人數增減原因分析：本年度校長 1 人、教師 31 人、行政人員 11 人、專任輔導教師 1 人、專任運動教練 1 人、工友 2 人，總計 47 人，較上年度教師減 7 人、行政人員減 2 人，係普通班減 2 班、特殊班減 1 班致員額減列。

#### (二) 基金來源、用途及餘絀各科目增減原因之分析：

1. 服務收入：本年度預算數 227,000 元，較上年度預算數 227,000 元，無增減。

2. 財產處分收入：本年度預算數 8,280 元，較上年度預算數 8,280 元，無增減。

3. 其他財產收入：本年度預算數 723,000 元，較上年度預算數 530,000 元，核實增列 193,000 元。

4. 市庫撥款收入：本年度預算數 53,944,750 元，較上年度預算數 59,546,004 元，核實減列 5,601,254 元。

5. 雜項收入：本年度預算數 21,755 元，較上年度預算數 21,755 元，無增減。

6. 用人費用本年度預算數 50,400,841 元，較上年度預算數 57,054,382 元，核實減列 6,653,541 元。

7. 服務費用本年度預算數 5,857,452 元，較上年度預算數 6,086,620 元，核實減列 229,168 元。

8. 材料及用品費本年度預算數 1,539,770 元，較上年度預算數 764,100 元，核實增列 775,670 元。

9. 租金、償債與利息本年度預算數 4,800 元，較上年度預算數 0 元，核實增列 4,800 元。

10. 購建固定資產、無形資產及非理財目的之長期投資本年度預算數 1,384,437 元，較上年度預算數 1,509,050 元，核實減列 124,613 元。

11. 會費、捐助、補助、分攤、照護、救濟與交流活動費本年度預算數 185,000 元，較上年度預算數 301,000 元，核實減列 116,000 元。

臺北市地方教育發展基金－臺北市立濱江國民中學

業務計畫及預算概要

中華民國 105 年度

11.其他本年度預算數 80,400 元，較上年度預算數 82,000 元，核實減列 1,600 元。

二、104 學年度第 2 學期核定普通班 10 班、身心障礙資源班 1 班，分散式特教班 1 班，共計 12 班，預定招收學生人數 210 人，105 學年度第 1 學期預估普通班 9 班、身心障礙資源班 1 班，分散式特教班 1 班，共計 11 班，預定招收學生人數 210 人。

三、其他有關說明：無

# 主 要 表

臺北市地方教育發展基金－臺北市立濱江國民中學

40501235-9

基金來源、用途及餘絀預計表

中華民國105年度

單位：新臺幣元

前年度決算數	科 目		本年度預算數	上年度預算數	比較增減（－）
	編 號	名 稱			
90,691,105	4	基金來源	54,924,785	60,333,039	-5,408,254
977,534	43	勞務收入	227,000	227,000	
977,534	431	服務收入	227,000	227,000	
400	45	財產收入	731,280	538,280	193,000
400	451	財產處分收入	8,280	8,280	
	45Y	其他財產收入	723,000	530,000	193,000
89,689,082	46	政府撥入收入	53,944,750	59,546,004	-5,601,254
87,399,509	462	市庫撥款收入	53,944,750	59,546,004	-5,601,254
2,289,573	46Y	政府其他撥入收入			
24,089	4Y	其他收入	21,755	21,755	
24,089	4YY	雜項收入	21,755	21,755	
81,058,569	5	基金用途	59,452,700	65,797,152	-6,344,452
55,277,726	53	國民教育計畫	43,774,002	48,584,128	-4,810,126
15,822,438	5L	一般行政管理計畫	14,294,261	15,703,974	-1,409,713
9,958,405	5M	建築及設備計畫	1,384,437	1,509,050	-124,613
9,632,536	6	本期賸餘(短絀-)	-4,527,915	-5,464,113	936,198
13,541,053	71	期初基金餘額	17,709,476	6,861,421	10,848,055

臺北市地方教育發展基金－臺北市立濱江國民中學

基金來源、用途及餘絀預計表

中華民國105年度

單位：新臺幣元

前年度決算數	科 目		本年度預算數	上年度預算數	比較增減（－）
	編 號	名 稱			
23,173,589	73	期末基金餘額	13,181,561	1,397,308	11,784,253

臺北市地方教育發展基金－臺北市立濱江國民中學

40501235-11

現金流量預計表

中華民國105年度

單位：新臺幣元

項 目		本年度預算數	說 明
編 號	名 稱		
81	業務活動之現金流量		
811	本期賸餘(短絀－)	-4,527,915	
813	業務活動之淨現金流入(流出－)	-4,527,915	
82	其他活動之現金流量		
82Z	其他活動之淨現金流入(流出－)		
83	現金及約當現金之淨增(淨減－)	-4,527,915	
84	期初現金及約當現金	19,816,866	
85	期末現金及約當現金	15,288,951	

註：本表係採現金及約當現金基礎，包括現金及自投資日起3個月內到期或清償之債權證券。

40501235-12

本 頁 空 白



附 屬 表

臺北市地方教育發展基金－臺北市立濱江國民中學

40501235-13

基金來源－服務收入明細表

中華民國105年度

單位：新臺幣元

前年度決算數	上年度預算數	科 目		本 年 度 預 算 數				說 明
		編 號	名 稱	單位	數量	單價	金 額	
977,534	227,000		合計				227,000	
977,534	227,000	431	服務收入				227,000	較上年度預算數227,000元，無增減。
				人	50	800	40,000	暑期游泳訓練班報名費收入(普通票)(收支對列)。
				人	250	700	175,000	暑期游泳訓練班報名費收入(學生票)(收支對列)。
				人	24	500	12,000	教師甄選報名費收入(收支對列)。

## 臺北市地方教育發展基金－臺北市立濱江國民中學

## 基金來源－財產處分收入明細表

中華民國105年度

單位：新臺幣元

前年度決算數	上年度預算數	科 目		本 年 度 預 算 數				說 明
		編 號	名 稱	單 位	數 量	單 價	金 額	
400	8,280		合計				8,280	
400	8,280	451	財產處分收入	年	1	8,280	8,280	較上年度預算數8,280元，無增減。
							8,280	廢舊物資售價收入。

臺北市地方教育發展基金－臺北市立濱江國民中學

40501235-15

基金來源－其他財產收入明細表

中華民國105年度

單位：新臺幣元

前年度決算數	上年度預算數	科 目		本 年 度 預 算 數				說 明
		編 號	名 稱	單 位	數 量	單 價	金 額	
	530,000		合計				723,000	
	530,000	45Y	其他財產收入				723,000	較上年度預算數530,000元，增加193,000元。
				人、月	23x10	100	23,000	教職員工停車收入。
				年	1	700,000	700,000	場地開放收入(收支對列)。

## 臺北市地方教育發展基金－臺北市立濱江國民中學

## 基金來源－市庫撥款收入明細表

中華民國105年度

單位：新臺幣元

前年度決算數	上年度預算數	科 目		本 年 度 預 算 數				說 明
		編 號	名 稱	單 位	數 量	單 價	金 額	
87,399,509	59,546,004		合計				53,944,750	
87,399,509	59,546,004	462	市庫撥款收入	年	1	53,944,750	53,944,750	較上年度預算數59,546,004元， 減少5,601,254元。 市府補助款。

臺北市地方教育發展基金－臺北市立濱江國民中學

40501235-17

基金來源－雜項收入明細表

中華民國105年度

單位：新臺幣元

前年度決算數	上年度預算數	科 目		本 年 度 預 算 數				說 明
		編 號	名 稱	單 位	數 量	單 價	金 額	
24,089	21,755		合計				21,755	
24,089	21,755	4YY	雜項收入	年	1	21,755	21,755	較上年度預算數21,755元，無增減。 工程、設備圖說費收入及數位學生證、簡訊費用繳庫。

## 臺北市地方教育發展基金－臺北市立濱江國民中學

## 基金用途－國民教育計畫明細表

中華民國105年度

單位：新臺幣元

前年度決算數	上年度預算數	科 目		本年度預算數				說 明
		編 號	名 稱	單位	數量	單價	金額	
55,277,726	48,584,128		合 計				43,774,002	
49,242,592	43,123,938	1	用人費用				37,922,254	
29,617,889	26,717,040	11	正式員額薪資				23,429,040	較上年度預算數26,717,040元，減少3,288,000元。
29,617,889	26,717,040	113	職員薪金	年	1	20,249,040	20,249,040	教職員28人薪金(詳用人費用彙計表)。
				年	1	3,180,000	3,180,000	教職員5人薪金(詳用人費用彙計表)。
2,260,080	396,000	12	聘僱及兼職人員薪資				316,800	較上年度預算數396,000元，減少79,200元。
2,260,080	396,000	124	兼職人員酬金	節	880	360	316,800	教師代課鐘點費，本校編制教師總人數33人,按9分之1計，編列4人，每人220節，總節數4人*220節=880節。
297,334	356,464	13	超時工作報酬				352,464	較上年度預算數356,464元，減少4,000元。
288,704	311,664	131	加班費	年	1	229,023	229,023	不休假出勤加班費。
				人、小時	3x5	185	2,775	一般教學教職員趕辦各項業務活動及參加各種慶典等加班費(普

臺北市地方教育發展基金－臺北市立濱江國民中學

40501235-19

基金用途－國民教育計畫明細表

中華民國105年度

單位：新臺幣元

前年度決算數	上年度預算數	科 目		本年度預算數				說 明
		編 號	名 稱	單位	數量	單價	金額	
8,630	44,800	133	誤餐費	年	1	65,066	65,066	通班級業務費)。
				人、小時	3x2	185	1,110	不休假出勤加班費。
				人、小時	2x12	185	4,440	特殊班及資源班教師逾時加班費(特教班業務費)。
				人、小時	2x5	185	1,850	暑期泳訓班工作人員加班費(招生300人)(收支對列)。
				人、小時	8x5	185	7,400	教師甄選工作人員加班費(收支對列)。
				人次	40	80	3,200	品行優良努力向學頒獎典禮工作人員加班費。
				人次	10	80	800	一般教學教職員因公外出洽辦公務或辦理活動等誤餐費(班級業務費)。
				人次	200	80	16,000	特殊班及資源班教師外勤誤餐費(特教班業務費)。
				人次	90	80	7,200	活化教學誤餐費。
				人次	70	80	5,600	教師專業成長研習誤餐費。
				人次	100	80	8,000	教師甄選工作人員誤餐費(收支對列)。
								品行優良努力向學頒獎典禮工作人員誤餐費。



## 臺北市地方教育發展基金－臺北市立濱江國民中學

## 基金用途－國民教育計畫明細表

中華民國105年度

單位：新臺幣元

前年度決算數	上年度預算數	科 目		本年度預算數				說 明
		編 號	名 稱	單位	數量	單價	金額	
5,567,396	5,489,420	15	獎金				4,988,420	較上年度預算數5,489,420元，減少501,000元。
2,047,765	2,150,420	151	考績獎金				2,060,420	
				年	1	1,795,420	1,795,420	依考績法規定核發之獎金。
				年	1	265,000	265,000	依考績法規定核發之獎金。
3,519,631	3,339,000	152	年終獎金				2,928,000	
				年	1	2,530,500	2,530,500	依規定於年節加發之獎金。
				年	1	397,500	397,500	依規定於年節加發之獎金。
6,268,882	6,035,184	16	退休及卹償金				5,351,268	較上年度預算數6,035,184元，減少683,916元。
6,268,882	6,035,184	161	職員退休及離職金				5,351,268	
				年	1	1,652,976	1,652,976	提撥退撫基金。
				年	1	250,848	250,848	提撥退撫基金。
				年	1	3,447,444	3,447,444	退休人員月退休金(11人*26,117元*12月=3,447,444元)。
5,231,011	4,129,830	18	福利費				3,484,262	較上年度預算數4,129,830元，減少645,568元。
3,102,014	2,299,200	181	分擔員工保險費				2,069,412	
				年	1	1,791,312	1,791,312	分擔公保、勞保、健保費。
				年	1	278,100	278,100	分擔公保、勞保、健保費。
95,000	117,000	183	傷病醫藥費				117,000	

臺北市地方教育發展基金－臺北市立濱江國民中學

40501235-21

基金用途－國民教育計畫明細表

中華民國105年度

單位：新臺幣元

前年度決算數	上年度預算數	科 目		本年度預算數				說 明		
		編 號	名 稱	單 位	數 量	單 價	金 額			
459,515	527,940	187	員工通勤交通費	人	6	3,500	21,000	健康檢查補助費。		
				人	6	16,000	96,000	健康檢查補助費。		
									299,880	
				人、月、段	6x10x2	630	75,600	教師上下班交通費。		
				人、月、段	10x10x1	630	63,000	教師上下班交通費。		
				人、月、段	8x12x2	630	120,960	教師兼行政上下班交通費。		
1,574,482	1,185,690	18Y	其他福利費	人、月、段	1x12x2	630	15,120	特殊班教師兼行政上下班交通費。		
				人、月、段	2x10x2	630	25,200	特殊班教師上下班交通費。		
									997,970	
				年	1	160,000	160,000	休假旅遊補助費。		
				年	1	32,000	32,000	休假旅遊補助費。		
				人、年	5x1	6,000	30,000	退休人員三節慰問金。		
				年	1	121,720	121,720	結婚補助費(30,430元*2月*2人)。		
				年	1	354,250	354,250	喪葬補助費(35,425元*5月*2人)。		
				年	1	300,000	300,000	子女教育補助費。		
				4,163,489	4,430,060	2	服務費用			
2,328,336	2,277,457	21	水電費				2,064,837	較上年度預算數2,277,457元，減少212,620元。		

## 臺北市地方教育發展基金－臺北市立濱江國民中學

## 基金用途－國民教育計畫明細表

中華民國105年度

單位：新臺幣元

前年度決算數	上年度預算數	科 目		本年度預算數				說 明
		編 號	名 稱	單位	數量	單價	金額	
2,008,301	1,424,280	212	工作場所電費	年	1	866,916	1,336,916	班級電費。
				年	1	50,000	50,000	游泳池電費。
				年	1	20,000	20,000	暑期泳訓班電費(收支對列)。
				年	1	400,000	400,000	場地開放電費(收支對列)。
90,760	304,577	214	工作場所水費				194,605	
				年	1	174,605	174,605	水費。
				年	1	10,000	10,000	游泳池水費。
				年	1	10,000	10,000	暑期泳訓班水費(收支對列)。
229,275	548,600	217	氣體費	年	1	529,116	533,316	溫水游泳池燃料費(40班以下)。
				學期	2	2,100	4,200	游泳池燃料費。
5,840	4,000	22	郵電費				3,600	較上年度預算數4,000元，減少400元。
5,840	4,000	221	郵費	學期	2	1,800	3,600	一般教學通知及處理公務用郵資等(普通班級業務費)。
60,340	60,250	23	旅運費				50,950	較上年度預算數60,250元，減少9,300元。
52,185	51,150	231	國內旅費	人、天	7x3	1,550	41,850	校外教學隨隊人員出差旅費。
							32,550	

臺北市地方教育發展基金－臺北市立濱江國民中學

40501235-23

基金用途－國民教育計畫明細表

中華民國105年度

單位：新臺幣元

前年度決算數	上年度預算數	科 目		本年度預算數				說 明
		編 號	名 稱	單位	數量	單價	金額	
				年	1	9,300	9,300	因公市外出差旅費。(29班以下按2人編列12,400元*75%=9,300元)。
	3,100	236	貨物運費	年	1	3,100	3,100	參加各種校外活動露營、展覽、慶典等所需搬運費。(29班以下按2人編列12,400元*25%=3,100元)。
8,155	6,000	23Y	其他旅運費	人次	200	30	6,000	一般教學因公外出洽辦公務等所需外勤交通費(普通班級業務費)。
32,520	35,225	24	印刷裝訂與廣告費				30,825	較上年度預算數35,225元，減少4,400元。
32,520	35,225	241	印刷及裝訂費	年	1	3,225	3,225	一般教學用表冊等資料印刷費(普通班級業務費)。
				學期	2	500	1,000	特殊班及資源班印製資料表格及研究報告印刷費等(特教班材料費)。
				學期	2	2,500	5,000	輔導活動各項刊物。
				學期	2	3,000	6,000	教師專業成長研習資料等。

## 臺北市地方教育發展基金－臺北市立濱江國民中學

## 基金用途－國民教育計畫明細表

中華民國105年度

單位：新臺幣元

前年度決算數	上年度預算數	科 目		本年度預算數				說 明
		編 號	名 稱	單位	數量	單價	金額	
				式	1	15,600	15,600	品行優良努力向學頒獎典禮邀請卡、名片、停車證、座位表、手冊等印製費。
723,161	597,800	25	修理保養及保固費				602,400	較上年度預算數597,800元，增加4,600元。
167,796	98,000	252	一般房屋修護費	班、年	10x1	7,000	70,000	校舍、教室、辦公室及房屋建築等維護費。
408,430	400,400	255	機械及設備修護費	班、年	10x1	9,400	94,000	機械設備維護費。
				年	1	17,400	17,400	電腦設備維護費(電腦專案計畫)。
				年	1	50,000	50,000	暑期泳訓班場地維護費(收支對列)。
				年	1	300,000	300,000	場地開放設備修護費(收支對列)。
146,935	99,400	257	什項設備修護費	班、年	10x1	7,100	71,000	校舍水電、教具、黑板、課桌椅及什項設備等維護費。
	12,000	26	保險費				12,000	較上年度預算數12,000元，無增減。
	12,000	26Y	其他保險費				12,000	

臺北市地方教育發展基金－臺北市立濱江國民中學

40501235-25

基金用途－國民教育計畫明細表

中華民國105年度

單位：新臺幣元

前年度決算數	上年度預算數	科 目		本年度預算數				說 明
		編 號	名 稱	單位	數量	單價	金額	
820,412	972,578	27	一般服務費	人	300	40	12,000	暑期泳訓班保險費(收支對列)。 較上年度預算數972,578元，增加10,438元。
							983,016	
8,950	12,000	276	佣金、匯費、經理費及手續費				6,048	
				人、學期	168x2	18	6,048	委託超商代收學雜費手續費。
682,200	910,968	279	外包費				910,968	
				人、月	2x10	28,840	576,800	游泳池救生員薪津。
				人、月	2x10	3,694	73,880	分擔游泳池救生員勞保及健保費。
				人、月	2x10	1,818	36,360	提撥游泳池救生員退休金。
				人、年	2x1	36,050	72,100	游泳池救生員年終獎金(按12分之10計算)。
				人、月	2x2	28,840	115,360	暑期泳訓班救生員薪津。
				人、月	2x2	3,694	14,776	分擔暑期泳訓班救生員勞保及健保費。
				人、年	2x1	7,210	14,420	游泳池救生員年終獎金(按12分之2計算)。
				人、月	2x2	1,818	7,272	提撥游泳池救生員退休金。
94,972		27D	計時與計件人員酬金					
34,290	49,610	27F	體育活動費				66,000	

## 臺北市地方教育發展基金－臺北市立濱江國民中學

## 基金用途－國民教育計畫明細表

中華民國105年度

單位：新臺幣元

前年度決算數	上年度預算數	科 目		本年度預算數				說 明
		編 號	名 稱	單 位	數 量	單 價	金 額	
				人、年	28x1	2,000	56,000	文康活動費，本校編列教師28人，每人編列2,000元。
				人、年	5x1	2,000	10,000	文康活動費，本校編列特殊班及資源班教師5人，每人編列2,000元。
192,880	470,750	28	專業服務費				426,600	較上年度預算數470,750元，減少44,150元。
125,040	351,400	285	講課鐘點、稿費、出席審查及查詢費				342,600	
				節	36	1,600	57,600	分組活動外聘鐘點費。
				班、月	1x12	600	7,200	特殊班及資源班教材編輯費(特教班編輯費)。
				節	15	800	12,000	活化教學內聘講授鐘點費。
				節	15	1,200	18,000	活化教學外聘講授鐘點費。
				節	10	1,600	16,000	活化教學外聘講授鐘點費。
				節	25	800	20,000	課後社團活動內聘講授鐘點費。
				節	5	1,600	8,000	課後社團活動外聘講授鐘點費。
				節	10	1,600	16,000	輔導活動外聘講師鐘點費。
				節	16	800	12,800	輔導活動內聘講師鐘點費。
				節	1	1,200	1,200	輔導活動外聘講師鐘點費(有隸屬關係)。

臺北市地方教育發展基金－臺北市立濱江國民中學

40501235-27

基金用途－國民教育計畫明細表

中華民國105年度

單位：新臺幣元

前年度決算數	上年度預算數	科 目		本年度預算數				說 明
		編 號	名 稱	單位	數量	單價	金額	
				節	3	1,600	4,800	性別平等教育宣導活動外聘講授鐘點費。
				節	9	1,000	9,000	國中人權、法治、品德教育活動講座酬勞費。
				節	16	800	12,800	國中冬夏令營活動內聘講授鐘點費。
				節	10	1,600	16,000	國中冬夏令營外聘講授鐘點費。
				節	6	800	4,800	教師專業成長研習內聘講授鐘點費。
				節	6	1,600	9,600	教師專業成長研習外聘講授鐘點費。
				節	12	1,200	14,400	教師專業成長研習外聘講授鐘點費(有隸屬關係)。
				班、節	20x10	500	100,000	暑期游泳訓練班教練指導鐘點費(招生300人/15人=20班)(每15位學員聘請1位，每期每班為10節)(收支對列)。
				節	2	1,200	2,400	技職教育、免試及十二年國教校園宣導外聘講授鐘點費。
44,040	15,800	287	委託檢驗(定)試驗認證費				18,000	
				年	1	18,000	18,000	建物公共安全檢查及申報費、消



## 臺北市地方教育發展基金－臺北市立濱江國民中學

## 基金用途－國民教育計畫明細表

中華民國105年度

單位：新臺幣元

前年度決算數	上年度預算數	科 目		本年度預算數				說 明
		編 號	名 稱	單位	數量	單價	金額	
7,800	4,550	289	試務甄選費	年	1	3,000	3,000	防檢查檢測費(普通班級業務費)。 教師甄選試務費用(收支對列)。
16,000	36,000	28A	電子計算機軟體服務費					
	63,000	28Y	其他	式	1	63,000	63,000	品行優良努力向學頒獎典禮舞台帆布、迎賓立柱、汽球佈置、音響、攝影等。
1,501,440	647,130	3	材料及用品費				1,407,320	
916,081	90,500	31	使用材料費				925,680	較上年度預算數90,500元，增加835,180元。
916,081	90,500	315	設備零件	臺	64	9,500	608,000	攝影機(含紅外線、支架及防護幕、測試、整合、安裝及配線)(由監視系統工程移列)(新增)。
				臺	3	8,500	25,500	19吋以上LCD螢幕含固定架(含安裝、測試)(由監視系統工程移列)(新增)。
				盞	8	2,000	16,000	感應式投射燈(含安裝、測試)(由監視系統工程移列)(新增)。

臺北市地方教育發展基金－臺北市立濱江國民中學

40501235-29

基金用途－國民教育計畫明細表

中華民國105年度

單位：新臺幣元

前年度決算數	上年度預算數	科 目		本年度預算數				說 明
		編 號	名 稱	單位	數量	單價	金額	
				個	16	8,000	128,000	3T硬碟(由監視系統工程移列)(新增)。
				部	87	500	43,500	個人電腦耗材等(電腦專案計畫)。
				臺	1	6,000	6,000	活動用數位相機(由班級設備費移列)(新增)。
				座	2	5,000	10,000	鐵櫃(由班級設備費移列)(新增)。
				支	2	2,400	4,800	簡報筆(由班級設備費移列)(新增)。
				套	1	6,000	6,000	電鑽(由班級設備費移列)(新增)。
				臺	4	1,000	4,000	攜帶型瓦斯爐(由班級設備費移列)(新增)。
				個	3	3,500	10,500	大浮板(由班級設備費移列)(新增)。
				個	10	500	5,000	浮腰(由班級設備費移列)(新增)。
				個	1	5,000	5,000	人體骨骼模型(由班級設備費移列)(新增)。
				顆	5	5,000	25,000	木箱鼓(含袋)(由班級設備費移列)(新增)。

## 臺北市地方教育發展基金－臺北市立濱江國民中學

## 基金用途－國民教育計畫明細表

中華民國105年度

單位：新臺幣元

前年度決算數	上年度預算數	科 目		本年度預算數				說 明
		編 號	名 稱	單位	數量	單價	金額	
				支	5	800	4,000	烏克麗麗(由班級設備費移列)(新增)。
				件	5	1,096	5,480	數學教材(烏邦果等)(由班級設備費移列)(新增)。
				班、年	3x1	6,300	18,900	電腦設備維護及管理費(電腦專案計畫)。
585,359	556,630	32	用品消耗				481,640	較上年度預算數556,630元，減少74,990元。
7,820	33,300	321	辦公(事務)用品				29,650	
				年	1	1,000	1,000	特殊班及資源班用碳粉匣、DV帶、光碟片等(特教班業務費)。
				年	1	5,000	5,000	輔導活動用文具用品、紙張、DV帶、電腦耗材、光碟片等。
				學期	2	1,500	3,000	性別平等教育宣導活動文具用品。
				學期	2	4,000	8,000	國中冬夏令營活動文具用品。
				年	1	1,550	1,550	教師甄選用文具紙張(收支對列)。
				式	1	11,100	11,100	品行優良努力向學頒獎典禮文具紙張、碳粉匣、獎狀、海報紙等。
59,979	52,000	322	報章什誌				54,000	

臺北市地方教育發展基金－臺北市立濱江國民中學

40501235-31

基金用途－國民教育計畫明細表

中華民國105年度

單位：新臺幣元

前年度決算數	上年度預算數	科 目		本年度預算數				說 明
		編 號	名 稱	單 位	數 量	單 價	金 額	
				班、年	1x1	4,000	4,000	集中式及身心障礙資源班用參考書籍、錄影帶等(特教班材料費)
				學期	2	25,000	50,000	購置圖書報章雜誌(由班級設備費移列)。
12,281	2,500	324	化學藥劑與實驗用品	學期	2	5,010	10,020	自然領域實驗藥品(由班級設備費移列)。
5,182	5,000	328	醫療用品(非醫療院所使用)	學期	2	2,500	5,000	健康中心藥品。
500,097	463,830	32Y	其他				382,970	
				班、年	10x1	1,500	15,000	專用垃圾袋(普通班級業務費)。
				班、年	10x1	1,500	15,000	班級用消毒藥水、衛生清潔用品、衛生紙及教室佈置等(普通班級業務費)。
				團	1	8,000	8,000	童軍教育活動經費。
				班、年	10x1	13,820	138,200	普通班班級材料費。
				班、年	1x1	4,290	4,290	特殊班及資源班用垃圾袋、消毒清潔用品等(特教班業務費)。
				班、年	1x1	8,820	8,820	特殊班及資源班教學材料(特教

## 臺北市地方教育發展基金－臺北市立濱江國民中學

## 基金用途－國民教育計畫明細表

中華民國105年度

單位：新臺幣元

前年度決算數	上年度預算數	科 目		本年度預算數				說 明
		編 號	名 稱	單位	數量	單價	金額	
				學期	2	3,900	7,800	班材料費)。
				年	1	47,000	47,000	游泳池消毒劑及耗材等。
				年	1	38,000	38,000	運動會場地佈置材料費及雜支等。
				學期	2	1,000	2,000	活化教學研習用材料、文具用品、電腦耗材及教學設備。
				年	1	5,000	5,000	課後社團活動用品、場地佈置等雜支。
				年	1	5,000	5,000	輔導活動適性評量測驗等費用。
				學期	2	1,100	2,200	輔導活動場地佈置、茶水等費用。
				學期	2	1,000	2,000	性別平等教育宣導活動茶水等雜支。
				學期	2	1,600	3,200	國中人權、法治、品德教育活動用品費。
				學期	2	4,000	8,000	國中冬夏令營活動茶水等雜支。
				年	1	10,000	10,000	教師專業成長研習茶水等雜支。
				年	1	1,754	1,754	暑期游泳訓練班教學器材費(收支對列)。
				年	1	2,206	2,206	暑期游泳訓練班教學環境佈置費(收支對列)。
				年	1			暑期游泳訓練班雜支(收支對

臺北市地方教育發展基金－臺北市立濱江國民中學

40501235-33

基金用途－國民教育計畫明細表

中華民國105年度

單位：新臺幣元

前年度決算數	上年度預算數	科 目		本年度預算數				說 明
		編 號	名 稱	單位	數量	單價	金額	
				班	20	230	4,600	列)。
				個	350	110	38,500	暑期游泳訓練班消毒劑(招生300人/15人=20班)(收支對列)。
				式	1	16,400	16,400	品行優良努力向學頒獎典禮獎狀框。
4,800		4	租金、償債與利息				4,800	品行優良努力向學頒獎典禮紅布條、公文袋、手套、茶水及其他雜支等。
4,800		45	什項設備租金				4,800	新增項目
4,800		451	什項設備租金				4,800	
				月	12	400	4,800	電錶月租費(普通班級業務費)。(新增)
297,898	301,000	7	會費、捐助、補助、分攤、照護、救濟與交流活動費				185,000	
42,383	24,000	72	捐助、補助與獎助				20,000	較上年度預算數24,000元，減少4,000元。
28,000	24,000	726	獎助學員生給與				20,000	
14,383		72Y	其他	班、學期	10x2	1,000	20,000	優秀學生獎學金。

## 臺北市地方教育發展基金－臺北市立濱江國民中學

## 基金用途－國民教育計畫明細表

中華民國105年度

單位：新臺幣元

前年度決算數	上年度預算數	科 目		本年度預算數				說 明
		編 號	名 稱	單位	數量	單價	金額	
255,515	277,000	74	補貼(償)、獎勵、慰問 、照護與救濟				165,000	較上年度預算數277,000元，減少112,000元。
255,515	277,000	74Y	其他	人、日	15x200	55	165,000	清寒學生餐費補助。
67,507	82,000	9	其他				80,400	
67,507	82,000	91	其他支出				80,400	較上年度預算數82,000元，減少1,600元。
67,507	82,000	91Y	其他	人、週、次	2x40x10	63	50,400	執行學生路隊安全等導護費。
				人、學期	210x2	50	21,000	班級自治費。
				班、人、次	9x2x1	500	9,000	國中人權、法治、品德教育活動講座車馬補助費。

臺北市地方教育發展基金－臺北市立濱江國民中學

40501235-35

基金用途－一般行政管理計畫明細表

中華民國105年度

單位：新臺幣元

前年度決算數	上年度預算數	科 目		本年度預算數				說 明
		編 號	名 稱	單位	數量	單價	金額	
15,822,438	15,703,974		合 計				14,294,261	
14,018,442	13,930,444	1	用人費用				12,478,587	
9,424,983	9,299,760	11	正式員額薪資				8,267,760	較上年度預算數9,299,760元，減少1,032,000元。
8,697,429	8,579,760	113	職員薪金	年	1	7,547,760	7,547,760	教職員12人薪金(詳用人費用彙計表)。
727,554	720,000	114	工員工資	年	1	720,000	720,000	工員2人工資(詳用人費用彙計表)。
323,292	469,936	13	超時工作報酬				447,003	較上年度預算數469,936元，減少22,933元。
323,292	469,936	131	加班費	年	1	367,453	367,453	不休假出勤加班費。
				人、小時	30x5	185	27,750	業務加班費(統籌業務費)。
				人、小時	14x20	185	51,800	校園安全校內同仁例假日人力支援。
2,029,145	2,043,680	15	獎金				1,871,680	較上年度預算數2,043,680元，減少172,000元。
844,071	876,680	151	考績獎金	年	1	833,680	833,680	依考績法規定核發之獎金。



## 臺北市地方教育發展基金－臺北市立濱江國民中學

## 基金用途－一般行政管理計畫明細表

中華民國105年度

單位：新臺幣元

前年度決算數	上年度預算數	科 目		本年度預算數				說 明
		編 號	名 稱	單位	數量	單價	金額	
1,185,074	1,167,000	152	年終獎金	年	1	1,038,000	1,038,000	依規定於年節加發之獎金。
769,348	779,184	16	退休及卹償金				691,200	較上年度預算數779,184元，減少87,984元。
760,586	743,184	161	職員退休及離職金	年	1	655,200	655,200	提撥退撫基金。
8,762	36,000	162	工員退休及離職金	年	1	36,000	36,000	提撥勞工退休準備金。
1,471,674	1,337,884	18	福利費				1,200,944	較上年度預算數1,337,884元，減少136,940元。
988,631	839,964	181	分擔員工保險費	年	1	765,264	765,264	分擔公保、勞保、健保費。
208,130	241,920	187	員工通勤交通費	人、月、段	14x12x2	630	211,680	教職員工上下班交通費。
274,913	256,000	18Y	其他福利費	年	1	224,000	224,000	休假旅遊補助費。
1,658,107	1,656,560	2	服務費用				1,683,224	
94,862	84,000	22	郵電費				75,600	較上年度預算數84,000元，減少8,400元。
94,862	84,000	222	電話費	月	12	1,000	12,000	校園安全保全專線電話費用等。

臺北市地方教育發展基金－臺北市立濱江國民中學

40501235-37

基金用途－一般行政管理計畫明細表

中華民國105年度

單位：新臺幣元

前年度決算數	上年度預算數	科 目		本年度預算數				說 明
		編 號	名 稱	單 位	數 量	單 價	金 額	
1,130,093	1,144,360	27	一般服務費	月	12	5,300	63,600	公務用電話費(統籌業務費)。 較上年度預算數1,144,360元，增加35,064元。
							1,179,424	
1,118,015	1,125,000	279	外包費				1,151,424	校警勞務外包費。
				人、月	2x12	42,976	1,031,424	
				人、年	3x1	40,000	120,000	消化超額工友業務外包費。
12,078	19,360	27F	體育活動費				28,000	文康活動費，本校編列職員12人， 工員2人，合計14人，每人編 列2,000元。
				人、年	14x1	2,000	28,000	
361,152	356,200	28	專業服務費				356,200	較上年度預算數356,200元，無 增減。
361,152	356,200	28Y	其他				356,200	校園安全機械定點、機動巡邏等 保全費用。
				年	1	356,200	356,200	
72,000	72,000	29	公共關係費				72,000	較上年度預算數72,000元，無增 減。
72,000	72,000	291	公共關係費				72,000	校長特別費。
				月	12	6,000	72,000	
145,889	116,970	3	材料及用品費				132,450	較上年度預算數116,970元，增
145,889	116,970	32	用品消耗				132,450	

## 臺北市地方教育發展基金－臺北市立濱江國民中學

## 基金用途－一般行政管理計畫明細表

中華民國105年度

單位：新臺幣元

前年度決算數	上年度預算數	科 目		本年度預算數				說 明
		編 號	名 稱	單 位	數 量	單 價	金 額	
145,889	116,970	321	辦公(事務)用品	年	1	132,450	132,450	加15,480元。 本校奉核定普通班10班，以15班編列，統籌業務費計算如下： 1,290元*15班*12月=232,200元，除依實際需求移列加班費27,750元、電話費63,600元外，其餘如列數。

臺北市地方教育發展基金－臺北市立濱江國民中學

40501235-39

基金用途－建築及設備計畫明細表

中華民國105年度

單位：新臺幣元

前年度決算數	上年度預算數	科 目		本年度預算數				說 明
		編 號	名 稱	單位	數量	單價	金額	
9,958,405	1,509,050		合計				1,384,437	
9,958,405	1,509,050	5	購建固定資產、無形資產及非理財目的之長期投資				1,384,437	
1,256,877	1,382,000	51	購置固定資產				1,068,700	
1,256,877	1,382,000		一般建築及設備計畫				1,068,700	新增。
			監視系統工程				368,000	
		514	購置機械及設備				280,000	
			臺		4	70,000	280,000	新購監視主機(16埠以上、含DVD、燒錄器、測試、整合、安裝及配線)。
		515	購置交通及運輸設備				60,000	
			臺		1	60,000	60,000	新購不斷電系統(含安裝、測試)。
		516	購置什項設備				28,000	
			臺		1	28,000	28,000	新購機櫃。
			班級設備				184,300	

## 臺北市地方教育發展基金－臺北市立濱江國民中學

## 基金用途－建築及設備計畫明細表

中華民國105年度

單位：新臺幣元

前年度決算數	上年度預算數	科 目		本年度預算數				說 明
		編 號	名 稱	單位	數量	單價	金額	
		514	購置機械及設備	臺	1	18,900	45,900	
				片	1	27,000	18,900	新購教學用單槍投影機(配合電子白板使用)。
		516	購置什項設備				27,000	新購教學用電子白板。
				個	1	30,000	138,400	
				臺	1	92,400	30,000	新購健教課程用心臟模型。
				臺	1	16,000	92,400	新購手推式洗地機。
			學校設備				16,000	新購校園地面清潔洗地機。
		514	購置機械及設備	臺	3	20,500	61,500	
			特殊班設備				61,500	汰舊換新單槍投影機。
		514	購置機械及設備	臺	1	18,900	45,900	
			資訊設備	片	1	27,000	45,900	新購特教教學用單槍投影機(配合電子白板使用)。
							27,000	新購特教教學用電子白板。
							409,000	

臺北市地方教育發展基金－臺北市立濱江國民中學

40501235-41

基金用途－建築及設備計畫明細表

中華民國105年度

單位：新臺幣元

前年度決算數	上年度預算數	科 目		本年度預算數				說 明
		編 號	名 稱	單位	數量	單價	金額	
		514	購置機械及設備				409,000	
				部	14	23,000	322,000	汰換個人電腦(電腦專案計畫)。 新購電腦周邊設備及零組件(電腦專案計畫)。
				年	1	87,000	87,000	
1,256,877	1,382,000		校園設備					
740,723	782,000	514	購置機械及設備					
413,832	562,500	515	購置交通及運輸設備					
102,322	37,500	516	購置什項設備					
		52	購置無形資產				36,000	
			一般建築及設備計畫				36,000	新增。
			資訊設備				36,000	
		521	購置電腦軟體				36,000	
				年	1	36,000	36,000	套裝軟體(電腦專案計畫)。
8,701,528	127,050	58	遞延支出(臺北市地方教育發展基金及臺北市臺北都會區捷運				279,737	

## 臺北市地方教育發展基金－臺北市立濱江國民中學

## 基金用途－建築及設備計畫明細表

中華民國105年度

單位：新臺幣元

前年度決算數	上年度預算數	科 目		本年度預算數				說 明	
		編 號	名 稱	單位	數量	單價	金額		
8,701,528	127,050	581	固定資產重置基金專用) 一般建築及設備計畫				279,737	新增。	
			監視系統工程				49,475		
			遞延修繕房屋建築支出				49,475		
				式	1	49,475	49,475	二、委託技術服務費(總包價法)。	
				體樓遮陽設施改善工程				230,262	
				遞延修繕房屋建築支出				230,262	
					平方公尺	16	460	215,680	一、施工費
					公尺	84	2,480	7,360	施工架。
					式	1	10,416	208,320	窗簾施工費。
					式	1	4,166	10,416	二、委託技術服務費(總包價法)。
							4,166	三、工程管理費(按施工費2%提列)。	
8,701,528	127,050		校園整修工程						

臺北市地方教育發展基金－臺北市立濱江國民中學

40501235-43

基金用途－建築及設備計畫明細表

中華民國105年度

單位：新臺幣元

前年度決算數	上年度預算數	科 目		本年度預算數				說 明
		編 號	名 稱	單位	數量	單價	金額	
8,701,528	127,050	581	遞延修繕房屋建築支出					



本 頁 空 白

參 考 表

臺北市地方教育發展基金－臺北市立濱江國民中學

40501235-45

預計平衡表

中華民國105年12月31日

單位：新臺幣元

103年(前年)12月31日		科 目		105年12月31日		104年(上年)12月31日				比較 增減(-)
決算數		編 號	名 稱	預計數		預計數	調整數(±)	調整後預計數		
金額	%			金額	%			金額	%	
3,877,102,929	100.00		資產合計	3,867,110,901	100.00	3,322,282,330	549,356,486	3,871,638,816	100.00	-4,527,915
3,877,102,929	100.00	1	資產	3,867,110,901	100.00	3,322,282,330	549,356,486	3,871,638,816	100.00	-4,527,915
25,680,979	0.66	11	流動資產	15,688,951	0.41	3,741,676	16,475,190	20,216,866	0.52	-4,527,915
25,280,979	0.65	111	現金	15,288,951	0.40	3,107,713	16,709,153	19,816,866	0.51	-4,527,915
25,280,979	0.65	1112	銀行存款	15,288,951	0.40	3,107,713	16,709,153	19,816,866	0.51	-4,527,915
400,000	0.01	115	預付款項	400,000	0.01	633,963	-233,963	400,000	0.01	
400,000	0.01	1154	預付費用	400,000	0.01	633,963	-233,963	400,000	0.01	
642,290	0.02	12	投資、長期應收款項、貸墊款及準備金	642,290	0.02	573,274	69,016	642,290	0.02	
642,290	0.02	124	準備金	642,290	0.02	573,274	69,016	642,290	0.02	
436,758	0.01	1241	退休及離職準備金	436,758	0.01	367,742	69,016	436,758	0.01	
205,532	0.01	124Y	其他準備金	205,532	0.01	205,532		205,532	0.01	
3,850,779,660	99.32	13	其他資產	3,850,779,660	99.57	3,317,967,380	532,812,280	3,850,779,660	99.46	
3,850,779,660	99.32	131	什項資產	3,850,779,660	99.57	3,317,967,380	532,812,280	3,850,779,660	99.46	
3,850,779,660	99.32	1316	代管資產	3,850,779,660	99.57	3,317,967,380	532,812,280	3,850,779,660	99.46	
3,877,102,929	100.00		負債及基金餘額合計	3,867,110,901	100.00	3,322,282,330	549,356,486	3,871,638,816	100.00	-4,527,915
3,853,929,340	99.40	2	負債	3,853,929,340	99.66	3,320,885,022	533,044,318	3,853,929,340	99.54	
1,625,119	0.04	21	流動負債	1,625,119	0.04	1,646,727	-21,608	1,625,119	0.04	
1,397,220	0.03	212	應付款項	1,397,220	0.03	1,465,355	-68,135	1,397,220	0.03	
1,090,700	0.02	2123	應付代收款	1,090,700	0.02	1,071,686	19,014	1,090,700	0.02	
306,520	0.01	2125	應付費用	306,520	0.01	393,669	-87,149	306,520	0.01	
227,899	0.01	213	預收款項	227,899	0.01	181,372	46,527	227,899	0.01	
227,899	0.01	2133	預收收入	227,899	0.01	181,372	46,527	227,899	0.01	
3,852,304,221	99.36	22	其他負債	3,852,304,221	99.62	3,319,238,295	533,065,926	3,852,304,221	99.50	
3,852,304,221	99.36	221	什項負債	3,852,304,221	99.62	3,319,238,295	533,065,926	3,852,304,221	99.50	

## 臺北市地方教育發展基金－臺北市立濱江國民中學

## 預計平衡表

中華民國105年12月31日

單位：新臺幣元

103年(前年)12月31日		科 目		105年12月31日		104年(上年)12月31日				比較 增減(-)
決 算 數		編 號	名 稱	預 計 數		預 計 數	調 整 數(±)	調 整 後 預 計 數		
金 額	%			金 額	%			金 額	%	
1,087,803	0.03	2211	存入保證金	1,087,803	0.03	903,173	184,630	1,087,803	0.03	
436,758	0.01	2213	應付退休及離職金	436,758	0.01	367,742	69,016	436,758	0.01	
3,850,779,660	99.32	2214	應付代管資產	3,850,779,660	99.58	3,317,967,380	532,812,280	3,850,779,660	99.46	
23,173,589	0.60	3	基金餘額	13,181,561	0.34	1,397,308	16,312,168	17,709,476	0.46	-4,527,915
23,173,589	0.60	31	基金餘額	13,181,561	0.34	1,397,308	16,312,168	17,709,476	0.46	-4,527,915
23,173,589	0.60	311	基金餘額	13,181,561	0.34	1,397,308	16,312,168	17,709,476	0.46	-4,527,915
23,173,589	0.60	3111	累積餘額	13,181,561	0.34	1,397,308	16,312,168	17,709,476	0.46	-4,527,915

註：1.信託代理與保證資產(負債)前年度決算數0元，上年度調整後預計數0元，本年度預計數0元。

2.或有資產(負債)0元。

3.本基金自93年度起，本固定項目分開原則，將屬長期固定帳項，包括固定資產835,854,131元，無形資產1,650,411元及長期債務0元等，另立帳類管理，未納入本表

臺北市地方教育發展基金－臺北市立濱江國民中學

40501235-47

各項費用彙計表

中華民國105年度

單位：新臺幣元

前年度 決算數	上年度 預算數	計畫別		合計	國民教育計畫	一般行政管理計畫	建築及設備計畫
		用途別科目					
81,058,569	65,797,152	合計		59,452,700	43,774,002	14,294,261	1,384,437
63,261,034	57,054,382	用人費用		50,400,841	37,922,254	12,478,587	
39,042,872	36,016,800	正式員額薪資		31,696,800	23,429,040	8,267,760	
38,315,318	35,296,800	職員薪金		30,976,800	23,429,040	7,547,760	
727,554	720,000	工員工資		720,000		720,000	
2,260,080	396,000	聘僱及兼職人員薪資		316,800	316,800		
2,260,080	396,000	兼職人員酬金		316,800	316,800		
620,626	826,400	超時工作報酬		799,467	352,464	447,003	
611,996	781,600	加班費		758,667	311,664	447,003	
8,630	44,800	誤餐費		40,800	40,800		
7,596,541	7,533,100	獎金		6,860,100	4,988,420	1,871,680	
2,891,836	3,027,100	考績獎金		2,894,100	2,060,420	833,680	
4,704,705	4,506,000	年終獎金		3,966,000	2,928,000	1,038,000	
7,038,230	6,814,368	退休及卹償金		6,042,468	5,351,268	691,200	
7,029,468	6,778,368	職員退休及離職金		6,006,468	5,351,268	655,200	
8,762	36,000	工員退休及離職金		36,000		36,000	
6,702,685	5,467,714	福利費		4,685,206	3,484,262	1,200,944	
4,090,645	3,139,164	分擔員工保險費		2,834,676	2,069,412	765,264	

## 臺北市地方教育發展基金－臺北市立濱江國民中學

## 各項費用彙計表

中華民國105年度

單位：新臺幣元

前年度 決算數	上年度 預算數	計畫別	合計	國民教育計畫	一般行政管理計畫	建築及設備計畫	
		用途別科目					
95,000	117,000	傷病醫藥費	117,000	117,000			
667,645	769,860	員工通勤交通費	511,560	299,880	211,680		
1,849,395	1,441,690	其他福利費	1,221,970	997,970	224,000		
5,821,596	6,086,620	服務費用	5,857,452	4,174,228	1,683,224		
2,328,336	2,277,457	水電費	2,064,837	2,064,837			
2,008,301	1,424,280	工作場所電費	1,336,916	1,336,916			
90,760	304,577	工作場所水費	194,605	194,605			
229,275	548,600	氣體費	533,316	533,316			
100,702	88,000	郵電費	79,200	3,600	75,600		
5,840	4,000	郵費	3,600	3,600			
94,862	84,000	電話費	75,600		75,600		
60,340	60,250	旅運費	50,950	50,950			
52,185	51,150	國內旅費	41,850	41,850			
	3,100	貨物運費	3,100	3,100			
8,155	6,000	其他旅運費	6,000	6,000			
32,520	35,225	印刷裝訂與廣告費	30,825	30,825			
32,520	35,225	印刷及裝訂費	30,825	30,825			
723,161	597,800	修理保養及保固費	602,400	602,400			

臺北市地方教育發展基金－臺北市立濱江國民中學

40501235-49

各項費用彙計表

中華民國105年度

單位：新臺幣元

前年度 決算數	上年度 預算數	計畫別		合計	國民教育計畫	一般行政管理計畫	建築及設備計畫
		用途別科目					
167,796	98,000	一般房屋修護費		70,000	70,000		
408,430	400,400	機械及設備修護費		461,400	461,400		
146,935	99,400	什項設備修護費		71,000	71,000		
	12,000	保險費		12,000	12,000		
	12,000	其他保險費		12,000	12,000		
1,950,505	2,116,938	一般服務費		2,162,440	983,016	1,179,424	
8,950	12,000	佣金、匯費、經理費及手續費		6,048	6,048		
1,800,215	2,035,968	外包費		2,062,392	910,968	1,151,424	
94,972		計時與計件人員酬金					
46,368	68,970	體育活動費		94,000	66,000	28,000	
554,032	826,950	專業服務費		782,800	426,600	356,200	
125,040	351,400	講課鐘點、稿費、出席審查及查詢費		342,600	342,600		
44,040	15,800	委託檢驗(定)試驗認證費		18,000	18,000		
7,800	4,550	試務甄選費		3,000	3,000		
16,000	36,000	電子計算機軟體服務費					
361,152	419,200	其他		419,200	63,000	356,200	
72,000	72,000	公共關係費		72,000		72,000	
72,000	72,000	公共關係費		72,000		72,000	

## 臺北市地方教育發展基金－臺北市立濱江國民中學

## 各項費用彙計表

中華民國105年度

單位：新臺幣元

前年度 決算數	上年度 預算數	計畫別		合計	國民教育計畫	一般行政管理計畫	建築及設備計畫
		用途別科目					
1,647,329	764,100	材料及用品費		1,539,770	1,407,320	132,450	
916,081	90,500	使用材料費		925,680	925,680		
916,081	90,500	設備零件		925,680	925,680		
731,248	673,600	用品消耗		614,090	481,640	132,450	
153,709	150,270	辦公(事務)用品		162,100	29,650	132,450	
59,979	52,000	報章什誌		54,000	54,000		
12,281	2,500	化學藥劑與實驗用品		10,020	10,020		
5,182	5,000	醫療用品(非醫療院所使用)		5,000	5,000		
500,097	463,830	其他		382,970	382,970		
4,800		租金、償債與利息		4,800	4,800		
4,800		什項設備租金		4,800	4,800		
4,800		什項設備租金		4,800	4,800		
9,958,405	1,509,050	購建固定資產、無形資產及非理財目的之長期投資		1,384,437			1,384,437
1,256,877	1,382,000	購置固定資產		1,068,700			1,068,700
740,723	782,000	購置機械及設備		842,300			842,300
413,832	562,500	購置交通及運輸設備		60,000			60,000
102,322	37,500	購置什項設備		166,400			166,400
		購置無形資產		36,000			36,000



臺北市地方教育發展基金－臺北市立濱江國民中學

40501235-51

各項費用彙計表

中華民國105年度

單位：新臺幣元

前年度 決算數	上年度 預算數	計畫別	合計	國民教育計畫	一般行政管理計畫	建築及設備計畫	
		用途別科目					
		購置電腦軟體	36,000			36,000	
8,701,528	127,050	遞延支出(臺北市地方教育發展基金及臺北市臺北都會區捷運固定資產重置基金專用)	279,737			279,737	
8,701,528	127,050	遞延修繕房屋建築支出	279,737			279,737	
297,898	301,000	會費、捐助、補助、分攤、照護、救濟與交流活動費	185,000	185,000			
42,383	24,000	捐助、補助與獎助	20,000	20,000			
28,000	24,000	獎助學員生給與	20,000	20,000			
14,383		其他					
255,515	277,000	補貼(償)、獎勵、慰問、照護與救濟	165,000	165,000			
255,515	277,000	其他	165,000	165,000			
67,507	82,000	其他	80,400	80,400			
67,507	82,000	其他支出	80,400	80,400			
67,507	82,000	其他	80,400	80,400			

# 臺北市地方教育發展基金－臺北市立濱江國民中學

## 員工人數彙計表

中華民國105年度

單位：人

計 畫 及 項 目	本年度預算數	上年度預算數	本年度增減數	增 減 原 因
合計	47	56	-9	
國民教育計畫部分	33	40	-7	
正式職員	33	40	-7	
一般行政管理計畫部分	14	16	-2	
正式職員	12	14	-2	
正式工員	2	2		

註：1.本表不包含臨時工員人數。

2.本表臨時職員係指奉准有案之約聘僱人員。

本 頁 空 白



彙計表

105年度

單位：新臺幣元

其他獎金	退休及卹償金		資遣費	福 利 費					提繳費
	退休金	卹償金		分擔保險費	傷病醫藥費	提撥福利金	員工通勤交通費	其他福利費	
	6,042,468			2,834,676	117,000		511,560	1,221,970	
	5,351,268			2,069,412	117,000		299,880	997,970	
	5,351,268			2,069,412	117,000		299,880	997,970	
	691,200			765,264			211,680	224,000	

## 用人費用

中華民國

計畫及項目	合計	正式員額薪資	聘僱及兼職人員薪資	超時工作報酬	津貼	獎金		
						年終獎金	績效獎金	考績獎金
年終獎金	1,038,000					1,038,000		
職員退休及離職金	655,200							
工員退休及離職金	36,000							
分擔員工保險費	765,264							
員工通勤交通費	211,680							
其他福利費	224,000							

註：本表不包含臨時工員薪津。



臺北市地方教育發展基金－臺北市立濱江國民中學單位（或計畫）成本分析表

中華民國105年度

單位：新臺幣元

計畫別	單位	單位成本	數量	預算數	說明
合計				59,452,700	
國民教育計畫				43,774,002	
一般行政管理計畫				14,294,261	
建築及設備計畫				1,384,437	



臺北市地方教育發展基金－臺北市立濱江國民中學

40501235-59

5年來主要業務計畫分析表

中華民國105年度

單位：新臺幣元

年 度 及 項 目	單 位	數 量	單位成本或 平均利(費)率	金 額	說 明
(本)年度預算數				43,774,002	
國民教育計畫				43,774,002	
(上)年度預算數				48,584,128	
國民教育計畫				48,584,128	
(前)年度決算數				55,277,726	
國民教育計畫				55,277,726	
(102)年度決算數				54,698,138	
國民教育計畫				54,698,138	
(101)年度決算數				54,413,513	
國民教育計畫				54,413,513	

## 臺北市地方教育發展基金－臺北市立濱江國民中學

## 固定項目明細表

中華民國105年度

單位：新臺幣元

項 目	期初餘額	本年度增加	本年度減少	期末餘額	說 明
資產	836,399,842	1,104,700		837,504,542	
土地改良物	3,993,906			3,993,906	
房屋及建築	785,862,313			785,862,313	
機械及設備	36,651,288	842,300		37,493,588	
交通及運輸設備	3,687,606	60,000		3,747,606	
什項設備	4,590,318	166,400		4,756,718	
電腦軟體	1,614,411	36,000		1,650,411	