

中華民國 106 年度 4-0501235

議會
審定

(自 106 年 1 月 1 日起至 106 年 12 月 31 日止)

臺北市政府教育局主管

臺北市地方教育發展基金－臺北市立濱江國民中學

附屬單位預算之分預算

(特別收入基金)

臺北市地方教育發展基金－臺北市立濱江國民中學

目次

中華民國106年度

一、財務摘要	第 1 頁
二、業務計畫及預算概要	第 3 -12 頁
三、主要表	
(一) 基金來源、用途及餘絀預計表	第 13 -14 頁
(二) 現金流量預計表	第 15 頁
四、附屬表	
(一) 基金來源－服務收入明細表	第 17 頁
(二) 基金來源－財產處分收入明細表	第 18 頁
(三) 基金來源－其他財產收入明細表	第 19 頁
(四) 基金來源－市庫撥款收入明細表	第 20 頁
(五) 基金來源－雜項收入明細表	第 21 頁
(六) 基金用途－國民教育計畫明細表	第 22 -38 頁
(七) 基金用途－一般行政管理計畫明細表	第 39 -42 頁
(八) 基金用途－建築及設備計畫明細表	第 43 -48 頁
五、參考表	
(一) 預計平衡表	第 49 -50 頁
(二) 各項費用彙計表	第 51 -55 頁
(三) 員工人數彙計表	第 56 頁
(四) 用人費用彙計表	第 58 -61 頁
(五) 單位(或計畫)成本分析表	第 62 頁
(六) 5年來主要業務計畫分析表	第 63 頁
(七) 固定項目明細表	第 64 頁

臺北市地方教育發展基金－臺北市立濱江國民中學

40501235-1

財務摘要

中華民國106年度

單位：新臺幣元

項 目	本 年 度	上 年 度	比較增減(-)	%
經營成績：				
基金來源	60,304,204	54,924,785	5,379,419	9.79
基金用途	61,506,313	59,452,700	2,047,822	3.44
賸餘(短絀－)	-1,196,318	-4,527,915	3,331,597	--
餘絀情形：				
基金餘額	14,678,682	15,875,000	-1,196,318	-7.54
現金流量(註)：				
現金及約當現金之淨增(減－)	-1,196,318	-4,527,915	3,331,597	--

附註：現金流量係採現金及約當現金基礎，包括現金及自投資日起3個月內到期或清償之債權證券。

40501235-2

本 頁 空 白

臺北市地方教育發展基金－臺北市立濱江國民中學

業務計畫及預算概要

中華民國 106 年度

壹、基金概況

一、設立宗旨及願景：

- (一) 本校遵照憲法第 158 及 160 條規定，教育文化應發展民族精神、自治精神，國民道德與健全體格、科學及生活智能，以培養青少年學七大學習領域及十大基本能力。
- (二) 本校自 94 年度起依教育經費編列與管理法第 13 條規定設置「臺北市地方教育發展基金」，以促進教育健全發展，提昇教育經費運用績效。

二、組織概況（另附組織系統圖）：

本校設置校長 1 人，綜理全校校務，下設教務處、學生事務處、總務處、輔導室、會計室及人事室等單位。

內部分層業務如下：

教務處：秉承校長之命，辦理全校教務事項。

- 教學兼資訊組：掌理 1.課程編排、課業考查、學藝競賽、教學研究、教師進修、差假、教師調代課及缺補課之查核等事項。
- 2.電腦設備及區域網路之管理、保管等事項。

- 註冊兼設備組：掌理 1.註冊、編班、轉學、學籍保管、各項獎助學金補助及成績考查等有關學籍事項。
- 2.教科書編選、教學用具之管理、保管及出版學校刊物等事項。

學生事務處：秉承校長之命，辦理全校學生事務事項。

訓育組：掌理訓育計畫之擬定及辦理各類訓育等活動。

生教組：掌理學生日常生活常規，辦理交通導護各項事項。

- 體育兼衛生組：掌理 1.學生體育活動、體格鍛鍊等事項。
- 2.健康檢查，個人及環境衛生檢查、保健等事項。

總務處：秉承校長之命，辦理全校總務事項。

事務組：掌理校舍、校具、財產、物品採購保管、工程發包、監工及驗收。

- 文書兼出納組：掌理 1.文件收發登錄、撰擬繕校、典守學校印信、檔案保管、整理各項會議紀錄及校史等事項。
- 2.現金、零用金、票據、契約之保管等收支事項，辦理員工薪津發放及各項扣繳單據證明等。

輔導室：秉承校長之命，辦理全校學生學習輔導、生活輔導、生涯輔導等事項。

臺北市地方教育發展基金－臺北市立濱江國民中學

業務計畫及預算概要

中華民國 106 年度

特教組：擬訂特殊教育計畫章則、親師輔導諮詢、特教班甄選鑑別、實施各項診斷測驗、特教兒童追蹤輔導等事項。

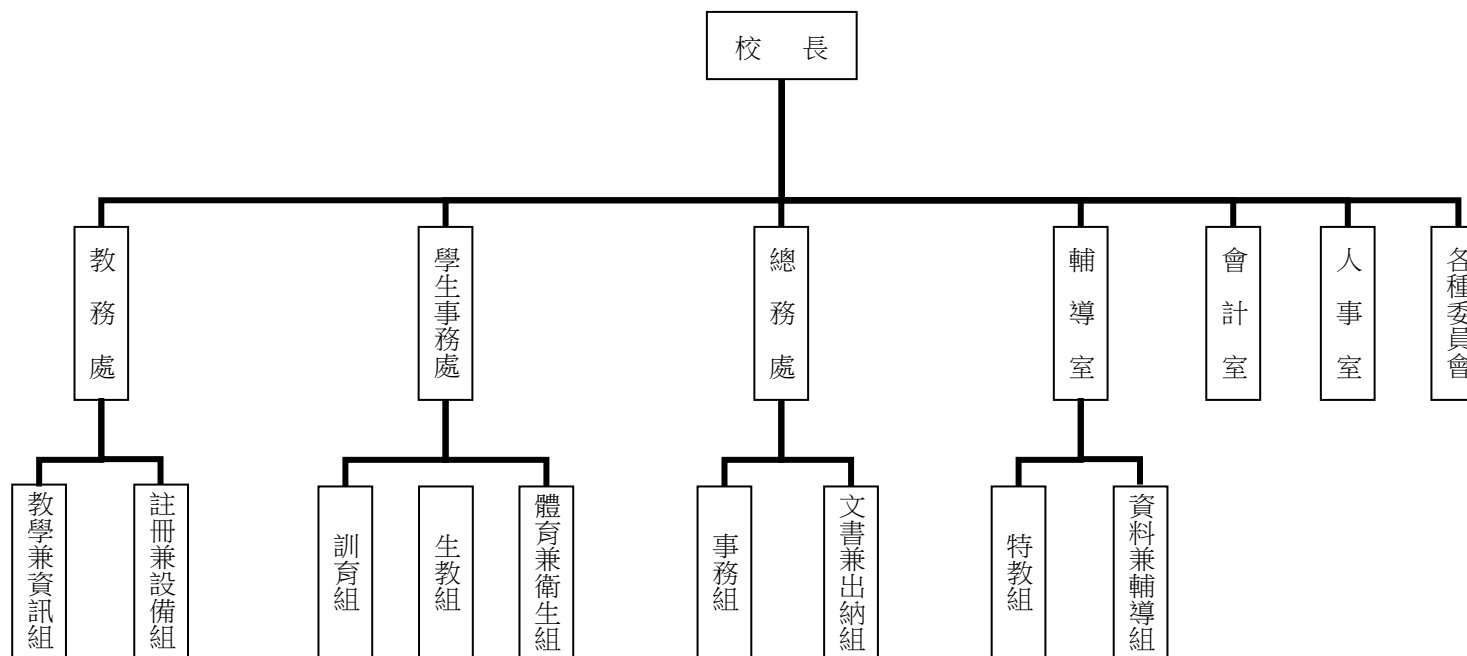
資料兼輔導組：掌理 1.輔導資料搜集建檔、組訓愛心家長、實施測驗、社區人力整合、出版親職刊物等事項。

2.學生個案建立、學習輔導、生活輔導、生涯輔導及兩性教育、親職教育等事項。

會計室：秉承上級主計機關之監督與指導，並受校長之指揮，依法辦理歲計、會計、統計等事項。

人事室：秉承上級人事機關之監督與指導，並受校長之指揮，依法辦理人事管理查核等事項。

三、組織系統圖：



四、基金歸類及屬性：本校地方教育發展基金依據教育經費編列與管理法第 13 條規定設置，本基金為預算法第 4 條第 1 項第 2 款第 5 目所定之特別收入基金，以本府教育局為管理機關。

臺北市地方教育發展基金－臺北市立濱江國民中學

業務計畫及預算概要

中華民國 106 年度

貳、業務範圍及經營趨勢

一、業務範圍：

- (一) 據教育基本法培養學生健全人格，民主素養，法治觀念，人文涵養，強健體魄及思考判斷與創造能力。
- (二) 據特殊教育法、特殊教育法施行細則及相關規定，設立學習困難資源班、特教班及身心障礙資源班，因材施教，以達適才適性發展之教育目標。

二、最近 5 年經營趨勢：

基金來源、用途及餘絀

單位：新臺幣元

來源 用途 餘絀	年度	102 年度決算 金額	103 年度決算 金額	104 年度決算 金額	105 年度預算 金額	本年度預算 金額
來源部分		77,538,117	90,691,105	62,947,469	54,924,785	60,304,204
用途部分		75,008,522	81,058,569	65,718,143	59,452,700	61,500,522
餘絀部		2,529,595	9,632,536	-2,770,674	-4,527,915	-1,196,318

參、業務計畫

一、業務計畫及目標：

本年度業務計畫重點與預算配合情形及預期績效，詳列如下：

- (一) 國民教育計畫：本年度預算編列 43,058,193 元，預定招收 12 班，學生人數 210 人，新購電腦、機具、圖書等各科教學教具。另辦理教師甄選、停車場管理、指定活動等項目。藉由革新教學方法，充實各科教材，提高教學效能。藉由辦理各項活動鍛鍊學生強健的身體，增進學生各項生活智能。
- (二) 一般行政管理計畫：本年度預算編列 14,366,805 元，係配合校務推動行政處室支援工作，進而增進校務運作。
- (三) 建築及設備計畫：本年度預算編列 4,075,524 元，係購置各項教學設備及行政設備並辦理消防系統改善工程，改善教學環境，增進教學效能，並提高行政效率。

臺北市地方教育發展基金－臺北市立濱江國民中學

業務計畫及預算概要

中華民國 106 年度

二、執行政府重要政策：

- (一) 開啟多元智慧：尊重每個學生獨特的個性，以多元智慧的觀點協助他找到生命的亮點，肯定天生我才必有用，能知於學，樂於學。
- (二) 培養生活能力：因應新世紀知識社會的到來，培養學生帶得走的能力，諸如人際溝通能力、資訊能力、終身學習能力、生涯規畫能力、問題解決能力等。
- (三) 蘊育人文情懷：在溫馨開放的校園文化中，孕育人文情懷，學會尊重、包容；建構生命的價值、完成人性的開展。
- (四) 建置溫馨民主的校園文化：
 - 1. 以參與式管理、落實行政、教師會、家長會三者的良性互動。
 - 2. 以學生第一，教學優先的觀念提昇行政服務效率。
 - 3. 放下威權心態，開啟校園民主之風氣。
- (五) 推動適性教學：
 - 1. 運用小班優勢，採多元化、活潑化的教學及評量
 - 2. 運用校內外資源，加強多元學習能力。
 - 3. 關懷相對弱勢學生之教學及輔導。
 - 4. 發展資訊教育，充實學生電腦運用之知能，並提昇教師運用電腦教學之能力。
- (六) 辦理發展性的訓輔活動：
 - 1. 辦理各項活動、競賽及展演。
 - 2. 推動校內外學習服務。
 - 3. 發展績優社團及校隊，如田徑隊、桌球社、羽球社、籃球社、直笛社....等。
 - 4. 加強新興領域教育的辦理，並融入各科教學以收成效。

肆、預算概要

一、基金來源及用途之預計：

- (一) 本年度基金來源：服務收入 227,000 元、財產處分收入 5,081 元、其他財產收入 718,000 元、市庫撥款收入 59,325,743 元、雜項收入 28,380 元，基金來源合計 60,304,204 元。

臺北市地方教育發展基金－臺北市立濱江國民中學

業務計畫及預算概要

中華民國 106 年度

(二) 本年度基金用途：國民教育計畫 43,058,193 元、一般行政管理計畫 14,366,805 元、建築及設備計畫 4,075,524 元，基金用途合計 61,500,522 元。

二、基金餘絀之預計：本年度短絀 1,196,318 元。

三、現金流量之預計：本年度業務活動淨現金流出 1,196,318 元。

四、補辦預算事項：詳補辦預算明細表。

購置固定資產 1,500,692 元。

105年度教育局學校設施改善準備，補助增設本市濱江非營利幼兒園建置工程計畫，內屬設備部分移列固定資產1,500,692元。

伍、其他重要說明

一、本年度預算與上年度預算各項目增減之原因。

(一) 員工人數增減原因之分析：本年度校長 1 人、教師 32 人，行政人員 11 人、專任輔導教師 1 人、專任運動教練 1 人、工友 2 人，總計 48 人，較上年度教師增 1 人，係普通班減 1 班、特殊班增 1 班致員額增列。

(二) 基金來源、用途及餘絀各科目增減原因之分析：

1. 服務收入：本年度預算數 227,000 元，較上年度預算數 227,000 元，無增減。

2. 財產處分收入：本年度預算數 5,081 元，較上年度預算數 8,280 元，核實減列 3,199 元。

3. 其他財產收入：本年度預算數 718,000 元，較上年度預算數 723,000 元，核實減列 5,000 元。

4. 市庫撥款收入：本年度預算數 59,331,534 元，較上年度預算數 53,944,750 元，核實增列 5,386,784 元。

5. 雜項收入：本年度預算數 28,380 元，較上年度預算數 21,755 元，核實增列 6,625 元。

6. 用人費用本年度預算數 50,450,633 元，較上年度預算數 50,400,841 元，核實增列 49,792 元。

7. 服務費用本年度預算數 5,932,995 元，較上年度預算數 5,857,452 元，核實增列 75,543 元。

8. 材料及用品費本年度預算數 772,170 元，較上年度預算數 1,539,770 元，核實減列 767,600 元。

9. 租金、償債與利息本年度預算數 4,800 元，較上年度預算數 4,800 元，無增減。

10. 購建固定資產、無形資產及非理財目的之長期投資本年度預算數 4,075,524 元，較上年度預算數 1,384,437 元，核實增列 2,691,087 元。

11. 會費、捐助、補助、分攤、照護、救濟與交流活動費本年度預算數 184,000 元，較上年度預算數 185,000 元，核實減列 1,000 元。

12. 其他本年度預算數 80,400 元，較上年度預算數 80,400 元，無增減。

臺北市地方教育發展基金－臺北市立濱江國民中學

業務計畫及預算概要

中華民國 106 年度

二、105 學年度第 2 學期核定普通班 9 班、身心障礙資源班 1 班，分散式特教班 2 班，共計 12 班， 預定招收學生人數 210 人，106 學年度第 1 學期預估普通班 9 班、身心障礙資源班 1 班，分散式特教班 2 班，共計 12 班，預定招收學生人數 210 人。

三、其他有關說明：無

臺北市地方教育發展基金－臺北市立濱江國民中學

40501235-9

補辦預算明細表

中華民國106年度

單位：新臺幣元

先行辦理 年 度	業務計畫 及用途別	項 目 名 稱	單 位	數 量	單 價	金 額	說 明
105	建築及設備計畫	合計				1,500,692	105.4.27府教工字第10534188100號 教育局學校設施改善準備，補助增設本市濱江非營利幼兒園建置工程計畫，內屬設備部分移列固定資產。
		購置固定資產				1,500,692	
		購置機械及設備				84,003	
		變壓器	臺	1	84,003	84,003	
		購置交通及運輸設備				13,264	
		音響設備	套	1	13,264	13,264	
		購置什項設備				1,403,425	
		電扇	架	2	24,317	48,634	教育局學校設施改善準備，補助增設本市濱江非營利幼兒園建置工程計畫，內屬設備部分移列固定資產。
		冷(暖)氣機(6000Kcal/hr(冷),6500Kcal/hr(暖))(含安裝及冷媒管、風管、排水器工程)	架	11	62,295	685,245	教育局學校設施改善準備，補助增設本市濱江非營利幼兒園建置工程計畫，內屬設備部分移列固

臺北市地方教育發展基金－臺北市立濱江國民中學

補辦預算明細表

中華民國106年度

單位：新臺幣元

先行辦理 年 度	業務計畫 及用途別	項 目 名 稱	單 位	數 量	單 價	金 額	說 明
		冷(暖)氣機(3000Kcal/hr(冷),3300Kcal/hr(暖))(含安裝及冷媒管、風管、排水器工程)	架	2	54,337	108,674	定資產。 教育局學校設施改善準備，補助增設本市濱江非營利幼兒園建置工程計畫，內屬設備部分移列固定資產。
		冰箱(雙門冷凍冷藏800*800*2040)	具	1	50,402	50,402	教育局學校設施改善準備，補助增設本市濱江非營利幼兒園建置工程計畫，內屬設備部分移列固定資產。
		開(熱)水爐(定時定溫電能熱水器)	具	1	22,636	22,636	教育局學校設施改善準備，補助增設本市濱江非營利幼兒園建置工程計畫，內屬設備部分移列固定資產。
		飲水機(逆滲透模濾芯及強化抗菌系統)	座	1	25,643	25,643	教育局學校設施改善準備，補助增設本市濱江非營利幼兒園建置工程計畫，內屬設備部分移列固定資產。
		爐灶(雙口快速爐灶)	座	1	33,955	33,955	教育局學校設施改善準備，補助增設本市濱江非營利幼兒園建置工程計畫，內屬設備部分移列固定資產。
		爐灶(單口湯爐)	座	1	12,821	12,821	教育局學校設施改善準備，補助增設本市濱江非營利幼兒園建置工程計畫，內屬設備部分移列固定資產。
		儲油槽	個	1	70,739	70,739	教育局學校設施改善準備，補助增設本市濱江非營利幼兒園建置工程計畫，內屬設備部分移列固

臺北市地方教育發展基金－臺北市立濱江國民中學

40501235-11

補辦預算明細表

中華民國106年度

單位：新臺幣元

先行辦理 年 度	業務計畫 及用途別	項 目 名 稱	單 位	數 量	單 價	金 額	說 明
		油煙罩(集煙罩含防爆燈2只及水洗式處理機)	座	1	92,845	92,845	定資產。 教育局學校設施改善準備，補助增設本市濱江非營利幼兒園建置工程計畫，內屬設備部分移列固定資產。
		油煙罩(同步油煙風機及不鏽鋼排油煙風管)	座	1	56,591	56,591	教育局學校設施改善準備，補助增設本市濱江非營利幼兒園建置工程計畫，內屬設備部分移列固定資產。
		櫥櫃(雙門消毒櫃)	個	1	56,591	56,591	教育局學校設施改善準備，補助增設本市濱江非營利幼兒園建置工程計畫，內屬設備部分移列固定資產。
		櫥櫃(不鏽鋼櫥櫃)	個	1	35,812	35,812	教育局學校設施改善準備，補助增設本市濱江非營利幼兒園建置工程計畫，內屬設備部分移列固定資產。
		物品(料)架	架	1	10,257	10,257	教育局學校設施改善準備，補助增設本市濱江非營利幼兒園建置工程計畫，內屬設備部分移列固定資產。
		調理台櫥櫃(不鏽鋼工作台)	組	2	12,379	24,758	教育局學校設施改善準備，補助增設本市濱江非營利幼兒園建置工程計畫，內屬設備部分移列固定資產。
		調理台櫥櫃(不鏽鋼三連水槽)	組	1	21,222	21,222	教育局學校設施改善準備，補助增設本市濱江非營利幼兒園建置工程計畫，內屬設備部分移列固

臺北市地方教育發展基金－臺北市立濱江國民中學

補辦預算明細表

中華民國106年度

單位：新臺幣元

先行辦理 年 度	業務計畫 及用途別	項 目 名 稱	單 位	數 量	單 價	金 額	說 明
		調理台櫥櫃(不鏽鋼單水槽)	組	1	10,788	10,788	定資產。 教育局學校設施改善準備，補助增設本市濱江非營利幼兒園建置工程計畫，內屬設備部分移列固定資產。
		調理台櫥櫃(不鏽鋼工作檯櫥櫃)	組	1	35,812	35,812	教育局學校設施改善準備，補助增設本市濱江非營利幼兒園建置工程計畫，內屬設備部分移列固定資產。

備註：各管理機關(構)依預算法第 8 8 條規定補辦預算，應確係不及編入年度預算，且因經營環境發生重大變遷或正常業務(含執行中央補助款項目)之確實需要，並經主管機關核轉本府核准先行辦理者；不具急迫性之事項，仍應儘可能納入預算辦理。

臺北市地方教育發展基金－臺北市立濱江國民中學

40501235-13

基金來源、用途及餘絀預計表

中華民國106年度

單位：新臺幣元

前年度決算數	科 目		本年度預算數	上年度預算數	比較增減（－）
	編 號	名 稱			
62,947,469	4	基金來源	60,309,995	54,924,785	5,385,210
7,500	43	勞務收入	227,000	227,000	
7,500	431	服務收入	227,000	227,000	
1,025,780	45	財產收入	723,081	731,280	-8,199
5,081	451	財產處分收入	5,081	8,280	-3,199
1,020,699	45Y	其他財產收入	718,000	723,000	-5,000
61,885,809	46	政府撥入收入	59,331,534	53,944,750	5,386,784
60,164,772	462	市庫撥款收入	59,331,534	53,944,750	5,386,784
1,721,037	46Y	政府其他撥入收入			
28,380	4Y	其他收入	28,380	21,755	6,625
28,380	4YY	雜項收入	28,380	21,755	6,625
65,718,143	5	基金用途	61,506,313	59,452,700	2,053,613
48,411,885	53	國民教育計畫	43,059,784	43,774,002	-714,218
15,397,992	5L	一般行政管理計畫	14,371,005	14,294,261	76,744
1,908,266	5M	建築及設備計畫	4,075,524	1,384,437	2,691,087
-2,770,674	6	本期賸餘(短絀-)	-1,196,318	-4,527,915	3,331,597
23,173,589	71	期初基金餘額	15,875,000	17,709,476	-1,834,476

臺北市地方教育發展基金－臺北市立濱江國民中學

基金來源、用途及餘絀預計表

中華民國106年度

單位：新臺幣元

前年度決算數	科 目		本年度預算數	上年度預算數	比較增減（－）
	編 號	名 稱			
20,402,915	73	期末基金餘額	14,678,682	13,181,561	1,497,121

臺北市地方教育發展基金－臺北市立濱江國民中學

40501235-15

現金流量預計表

中華民國106年度

單位：新臺幣元

項 目		本年度預算數	說 明
編 號	名 稱		
81	業務活動之現金流量		
811	本期賸餘(短絀－)	-1,196,318	
813	業務活動之淨現金流入(流出－)	-1,196,318	
82	其他活動之現金流量		
82Z	其他活動之淨現金流入(流出－)		
83	現金及約當現金之淨增(淨減－)	-1,196,318	
84	期初現金及約當現金	17,748,254	
85	期末現金及約當現金	16,551,936	

註：本表係採現金及約當現金基礎，包括現金及自投資日起3個月內到期或清償之債權證券。

本 頁 空 白

臺北市地方教育發展基金－臺北市立濱江國民中學

40501235-17

基金來源－服務收入明細表

中華民國106年度

單位：新臺幣元

前年度決算數	上年度預算數	科 目		本 年 度 預 算 數				說 明
		編 號	名 稱	單 位	數 量	單 價	金 額	
7,500	227,000		合計				227,000	
7,500	227,000	431	服務收入				227,000	較上年度預算數227,000元，無增減。
				人	250	700	175,000	暑期游泳訓練班報名費收入(學生票)(收支對列)。
				人	24	500	12,000	教師甄選報名費收入(收支對列)。
				人	50	800	40,000	暑期游泳訓練班報名費收入(普通票)(收支對列)。

臺北市地方教育發展基金－臺北市立濱江國民中學

基金來源－財產處分收入明細表

中華民國106年度

單位：新臺幣元

前年度決算數	上年度預算數	科 目		本 年 度 預 算 數				說 明
		編 號	名 稱	單 位	數 量	單 價	金 額	
5,081	8,280		合計				5,081	
5,081	8,280	451	財產處分收入	年	1	5,081	5,081	較上年度預算數8,280元，減少3,199元。 廢舊物資售價收入。

臺北市地方教育發展基金－臺北市立濱江國民中學

40501235-19

基金來源－其他財產收入明細表

中華民國106年度

單位：新臺幣元

前年度決算數	上年度預算數	科 目		本 年 度 預 算 數				說 明
		編 號	名 稱	單 位	數 量	單 價	金 額	
1,020,699	723,000		合計				718,000	
1,020,699	723,000	45Y	其他財產收入				718,000	較上年度預算數723,000元，減少5,000元。
				人、月	18x10	100	18,000	教職員工停車收入。
				年	1	700,000	700,000	場地開放收入(收支對列)。

臺北市地方教育發展基金－臺北市立濱江國民中學

基金來源－市庫撥款收入明細表

中華民國106年度

單位：新臺幣元

前年度決算數	上年度預算數	科 目		本 年 度 預 算 數				說 明
		編 號	名 稱	單 位	數 量	單 價	金 額	
60,164,772	53,944,750		合計				59,331,534	較上年度預算數53,944,750元，增加5,386,784元。 市府補助款。
60,164,772	53,944,750	462	市庫撥款收入	年	1	59,331,534	59,331,534	

臺北市地方教育發展基金－臺北市立濱江國民中學

40501235-21

基金來源－雜項收入明細表

中華民國106年度

單位：新臺幣元

前年度決算數	上年度預算數	科 目		本 年 度 預 算 數				說 明
		編 號	名 稱	單 位	數 量	單 價	金 額	
28,380	21,755		合計				28,380	
28,380	21,755	4YY	雜項收入	年	1	28,380	28,380	較上年度預算數21,755元，增加6,625元。 工程、設備圖說費收入及數位學生證、簡訊費用繳庫。

臺北市地方教育發展基金－臺北市立濱江國民中學

基金用途－國民教育計畫明細表

中華民國106年度

單位：新臺幣元

前年度決算數	上年度預算數	科 目		本年度預算數				說 明
		編 號	名 稱	單位	數量	單價	金額	
48,411,885	43,774,002		合 計				43,059,784	
42,984,373	37,922,254	1	用人費用				37,972,046	
26,449,854	23,429,040	11	正式員額薪資				23,417,040	較上年度預算數23,429,040元，減少12,000元。
26,449,854	23,429,040	113	職員薪金	年	1	18,221,040	18,221,040	教職員26人薪金(詳用人費用彙計表)。
				年	1	5,196,000	5,196,000	教職員8人薪金(詳用人費用彙計表)。
1,513,332	316,800	12	聘僱及兼職人員薪資				316,800	較上年度預算數316,800元，無增減。
1,513,332	316,800	124	兼職人員酬金	節	880	360	316,800	教師代課鐘點費，本校編制教師總人數34人,按9分之1計，編列4人，每人220節，總節數4人*220節=880節。
355,376	352,464	13	超時工作報酬				359,264	較上年度預算數352,464元，增加6,800元。
343,062	311,664	131	加班費	年	1	229,023	229,023	不休假出勤加班費。
				人、小時	3x5	185	2,775	一般教學教職員趕辦各項業務活動及參加各種慶典等加班費(普

臺北市地方教育發展基金－臺北市立濱江國民中學

40501235-23

基金用途－國民教育計畫明細表

中華民國106年度

單位：新臺幣元

前年度決算數	上年度預算數	科目		本年度預算數				說明
		編號	名稱	單位	數量	單價	金額	
12,314	40,800	133	誤餐費	年	1	65,066	65,066	通班級業務費)。
				人、小時	3x2	185	1,110	不休假出勤加班費。
				人、小時	2x12	185	4,440	特殊班及資源班教師逾時加班費(特教班業務費)。
				人、小時	2x5	185	1,850	暑期泳訓班工作人員加班費(招生300人)(收支對列)。
				人、小時	8x5	185	7,400	教師甄選工作人員加班費(收支對列)。
							47,600	品行優良努力向學頒獎典禮工作人員加班費。
				人次	40	80	3,200	一般教學教職員因公外出洽辦公務或辦理活動等誤餐費(班級業務費)。
				人次	10	80	800	特殊班及資源班教師外勤誤餐費(特教班業務費)。
				人次	125	80	10,000	活化教學誤餐費。
				人次	90	80	7,200	教師專業成長研習誤餐費。
				人次	70	80	5,600	教師甄選工作人員誤餐費(收支對列)。
				人次	100	80	8,000	品行優良努力向學頒獎典禮工作人員誤餐費。

臺北市地方教育發展基金－臺北市立濱江國民中學

基金用途－國民教育計畫明細表

中華民國106年度

單位：新臺幣元

前年度決算數	上年度預算數	科 目		本年度預算數				說 明
		編 號	名 稱	單位	數量	單價	金額	
				人次	160	80	12,800	肢障學生鑑定工作之誤餐費。(新增)
5,563,380	4,988,420	15	獎金				4,985,920	較上年度預算數4,988,420元，減少2,500元。
2,114,720	2,060,420	151	考績獎金				2,059,420	
				年	1	1,626,420	1,626,420	依考績法規定核發之獎金。
				年	1	433,000	433,000	依考績法規定核發之獎金。
3,448,660	2,928,000	152	年終獎金				2,926,500	
				年	1	2,277,000	2,277,000	依規定於年節加發之獎金。
				年	1	649,500	649,500	依規定於年節加發之獎金。
5,581,629	5,351,268	16	退休及卹償金				5,413,476	較上年度預算數5,351,268元，增加62,208元。
5,581,629	5,351,268	161	職員退休及離職金				5,336,292	
				年	1	1,469,520	1,469,520	提撥退撫基金。
				年	1	419,328	419,328	提撥退撫基金。
				年	1	3,447,444	3,447,444	退休人員月退休金(11人*26,117元*12月=3,447,444元)。
		162	工員退休及離職金				77,184	
				年	1	77,184	77,184	依規定提撥勞工退休準備金不足之差額(新增)。
3,520,802	3,484,262	18	福利費				3,479,546	較上年度預算數3,484,262元，減

臺北市地方教育發展基金－臺北市立濱江國民中學

40501235-25

基金用途－國民教育計畫明細表

中華民國106年度

單位：新臺幣元

前年度決算數	上年度預算數	科 目		本年度預算數				說 明
		編 號	名 稱	單位	數量	單價	金額	
2,671,865	2,069,412	181	分擔員工保險費	年	1	1,605,312	1,605,312	少4,716元。 分擔公保、勞保、健保費。
				年	1	457,884	457,884	
58,500	117,000	183	傷病醫藥費	人	6	3,500	21,000	健康檢查補助費。
				人	6	16,000	96,000	健康檢查補助費。
				人、月、段	9x10x1	630	56,700	教師上下班交通費。
				人、月、段	8x12x2	630	120,960	教師兼行政上下班交通費。
327,037	299,880	187	員工通勤交通費	人、月、段	6x10x2	630	75,600	教師上下班交通費。
				人、月、段	5x10x2	630	63,000	特殊班教師上下班交通費。
				人、月、段	1x12x2	630	15,120	特殊班教師兼行政上下班交通費。
				年	1	160,000	160,000	休假旅遊補助費。
				年	1	32,000	32,000	休假旅遊補助費。
				年	1	121,720	121,720	結婚補助費(30,430元*2月*2人)。
463,400	997,970	18Y	其他福利費	年	1	354,250	354,250	喪葬補助費(35,425元*5月*2人)。

臺北市地方教育發展基金－臺北市立濱江國民中學

基金用途－國民教育計畫明細表

中華民國106年度

單位：新臺幣元

前年度決算數	上年度預算數	科目		本年度預算數				說明
		編號	名稱	單位	數量	單價	金額	
			服務費用	年	1	300,000	300,000	子女教育補助費。
4,333,792	4,174,228	2					4,178,818	
2,158,430	2,064,837	21	水電費				2,049,777	較上年度預算數2,064,837元，減少15,060元。
2,027,731	1,336,916	212	工作場所電費				1,364,200	
				年	1	894,200	894,200	班級電費。
				年	1	50,000	50,000	游泳池電費(游泳池水電清潔維護費)。
				年	1	20,000	20,000	暑期泳訓班電費(收支對列)。
				年	1	400,000	400,000	場地開放電費(收支對列)。
100,601	194,605	214	工作場所水費				141,377	
				年	1	128,577	128,577	水費。
				年	1	2,800	2,800	游泳池水費(游泳池水電清潔維護費)。
				年	1	10,000	10,000	暑期泳訓班水費(收支對列)。
30,098	533,316	217	氣體費				544,200	
				年	1	540,000	540,000	溫水游泳池燃料費(40班以下)。
				學期	2	2,100	4,200	游泳池燃料費(游泳池水電清潔維護費)。
3,447	3,600	22	郵電費				5,200	較上年度預算數3,600元，增加1,600元。

臺北市地方教育發展基金－臺北市立濱江國民中學

40501235-27

基金用途－國民教育計畫明細表

中華民國106年度

單位：新臺幣元

前年度決算數	上年度預算數	科 目		本年度預算數				說 明
		編 號	名 稱	單位	數量	單價	金額	
3,447	3,600	221	郵費	學期	2	2,600	5,200	一般教學通知及處理公務用郵資等(普通班級業務費)。
55,940	50,950	23	旅運費				46,300	較上年度預算數50,950元，減少4,650元。
48,330	41,850	231	國內旅費	年	1	9,300	9,300	因公市外出差旅費。
				人、天	6x3	1,550	27,900	校外教學隨隊人員出差旅費。
1,550	3,100	236	貨物運費	年	1	3,100	3,100	參加各種校外活動露營、展覽、慶典等所需搬運費。
6,060	6,000	23Y	其他旅運費	人次	200	30	6,000	一般教學因公外出洽辦公務等所需外勤交通費(普通班級業務費)。
40,186	30,825	24	印刷裝訂與廣告費				31,825	較上年度預算數30,825元，增加1,000元。
40,186	30,825	241	印刷及裝訂費	年	1	3,225	3,225	一般教學用表冊等資料印刷費(普通班級業務費)。
				學期	2	1,000	2,000	特殊班及資源班印製資料表格及

臺北市地方教育發展基金－臺北市立濱江國民中學

基金用途－國民教育計畫明細表

中華民國106年度

單位：新臺幣元

前年度決算數	上年度預算數	科 目		本年度預算數				說 明
		編 號	名 稱	單位	數量	單價	金額	
				學期	2	2,500	5,000	研究報告印刷費等(特教班材料費)。
				學期	2	3,000	6,000	輔導活動各項刊物。
				式	1	15,600	15,600	教師專業成長研習資料等。
960,437	602,400	25	修理保養及保固費				576,500	品行優良努力向學頒獎典禮邀請卡、名片、停車證、座位表、手冊等印製費。
133,200	70,000	252	一般房屋修護費				63,000	較上年度預算數602,400元，減少25,900元。
				班、年	9x1	7,000	63,000	校舍、教室、辦公室及房屋建築等維護費。
503,247	461,400	255	機械及設備修護費				449,600	
				班、年	9x1	9,400	84,600	機械設備維護費。
				年	1	15,000	15,000	電腦設備維護費(電腦專案計畫)。
				年	1	50,000	50,000	暑期泳訓班場地維護費(收支對列)。
				年	1	300,000	300,000	場地開放設備修護費(收支對列)。
323,990	71,000	257	什項設備修護費				63,900	

臺北市地方教育發展基金－臺北市立濱江國民中學

40501235-29

基金用途－國民教育計畫明細表

中華民國106年度

單位：新臺幣元

前年度決算數	上年度預算數	科 目		本年度預算數				說 明
		編 號	名 稱	單 位	數 量	單 價	金 額	
				班、年	9x1	7,100	63,900	校舍水電、教具、黑板、課桌椅及什項設備等維護費。
	12,000	26	保險費				12,000	較上年度預算數12,000元，無增減。
	12,000	26Y	其他保險費				12,000	
				人	300	40	12,000	暑期泳訓班保險費(收支對列)。
791,452	983,016	27	一般服務費				985,016	較上年度預算數983,016元，增加2,000元。
4,572	6,048	276	佣金、匯費、經理費及手續費				6,048	
				人、學期	168x2	18	6,048	委託超商代收學雜費手續費。
753,000	910,968	279	外包費				910,968	
				人、年	2x1	36,050	72,100	游泳池救生員年終獎金(按12分之10計算)。
				人、月	2x10	28,840	576,800	游泳池救生員薪津。
				人、月	2x10	3,694	73,880	分擔游泳池救生員勞保及健保費。
				人、月	2x10	1,818	36,360	提撥游泳池救生員退休金。
				人、月	2x2	28,840	115,360	暑期泳訓班救生員薪津。
				人、月	2x2	3,694	14,776	分擔暑期泳訓班救生員勞保及健保費。

臺北市地方教育發展基金－臺北市立濱江國民中學

基金用途－國民教育計畫明細表

中華民國106年度

單位：新臺幣元

前年度決算數	上年度預算數	科 目		本年度預算數				說 明
		編 號	名 稱	單 位	數 量	單 價	金 額	
33,880	66,000	27F	體育活動費	人、年	2x1	7,210	14,420	游泳池救生員年終獎金(按12分之2計算)。
				人、月	2x2	1,818	7,272	提撥游泳池救生員退休金。
				人、年	26x1	2,000	52,000	文康活動費，本校編列教師26人，每人編列2,000元。
				人、年	8x1	2,000	16,000	文康活動費，本校編列特殊班及資源班教師8人，每人編列2,000元。
323,900	426,600	28	專業服務費				472,200	較上年度預算數426,600元，增加45,600元。
232,900	342,600	285	講課鐘點、稿費、出席審查及查詢費				385,800	
				節	36	1,600	57,600	分組活動外聘鐘點費。
				班、月	2x12	600	14,400	特殊班及資源班教材編輯費(特教班編輯費)。
				節	15	1,200	18,000	活化教學外聘講授鐘點費。
				節	10	1,600	16,000	活化教學外聘講授鐘點費。
				節	10	800	8,000	活化教學內聘講授鐘點費。
				節	25	800	20,000	課後社團活動內聘講授鐘點費。
				節	5	1,600	8,000	課後社團活動外聘講授鐘點費。

臺北市地方教育發展基金－臺北市立濱江國民中學

40501235-31

基金用途－國民教育計畫明細表

中華民國106年度

單位：新臺幣元

前年度決算數	上年度預算數	科 目		本年度預算數				說 明
		編 號	名 稱	單位	數量	單價	金額	
				節	10	1,600	16,000	輔導活動外聘講師鐘點費。
				節	16	800	12,800	輔導活動內聘講師鐘點費。
				節	1	1,200	1,200	輔導活動外聘講師鐘點費(有隸屬關係)。
				節	3	1,600	4,800	性別平等教育宣導活動外聘講授鐘點費。
				節	9	1,000	9,000	國中人權、法治、品德教育活動講座酬勞費。
				節	16	800	12,800	國中冬夏令營活動內聘講授鐘點費。
				節	10	1,600	16,000	國中冬夏令營外聘講授鐘點費。
				節	6	800	4,800	教師專業成長研習內聘講授鐘點費。
				節	6	1,600	9,600	教師專業成長研習外聘講授鐘點費。
				節	12	1,200	14,400	教師專業成長研習外聘講授鐘點費(有隸屬關係)。
				班、節	20x10	500	100,000	暑期游泳訓練班教練指導鐘點費(招生300人/15人=20班)(每15位學員聘請1位，每期每班為10節)(收支對列)。
				節	2	1,200	2,400	技職教育、免試及十二年國教校

臺北市地方教育發展基金－臺北市立濱江國民中學

基金用途－國民教育計畫明細表

中華民國106年度

單位：新臺幣元

前年度決算數	上年度預算數	科 目		本年度預算數				說 明
		編 號	名 稱	單 位	數 量	單 價	金 額	
				人次	20	2,000	40,000	園宣導外聘講授鐘點費。
24,000	18,000	287	委託檢驗(定)試驗認證費				20,400	肢病障學生鑑定工作之鑑輔委員及外聘專家學者出席費。(新增)
				臺、年	2x1	1,200	2,400	飲水機水質檢驗費(新增)。
				年	1	18,000	18,000	建物公共安全檢查及申報費、消防檢查檢測費(普通班級業務費)。
4,000	3,000	289	試務甄選費				3,000	
				年	1	3,000	3,000	教師甄選試務費用(收支對列)。
63,000	63,000	28Y	其他				63,000	
				式	1	63,000	63,000	品行優良努力向學頒獎典禮舞台帆布、迎賓立柱、汽球佈置、音響、攝影等。
694,895	1,407,320	3	材料及用品費				640,720	
69,398	925,680	31	使用材料費				117,160	較上年度預算數925,680元，減少808,520元。
69,398	925,680	315	設備零件				117,160	
				個	4	1,600	6,400	中型白板(由班級設備費移列)(新增)。

臺北市地方教育發展基金－臺北市立濱江國民中學

40501235-33

基金用途－國民教育計畫明細表

中華民國106年度

單位：新臺幣元

前年度決算數	上年度預算數	科 目		本年度預算數				說 明
		編 號	名 稱	單位	數量	單價	金額	
				臺	2	2,000	4,000	錄放音機(由特教班級設備費移列)(新增)。
				支	4	2,000	8,000	平底鍋(由班級設備費移列)(新增)。
				片	120	35	4,200	巧拼(由班級設備費移列)(新增)。
				臺	4	2,000	8,000	錄放音機(由班級設備費移列)(新增)。
				臺	1	6,000	6,000	裁紙機(由班級設備費移列)(新增)。
				支	10	2,200	22,000	無線電對講機(由班級設備費移列)(新增)。
				臺	2	4,500	9,000	護貝機(由班級設備費移列)(新增)。
				輛	1	2,800	2,800	推車(由班級設備費移列)(新增)。
				組	10	1,000	10,000	迷你網球拍組(由特教班級設備費移列)(新增)。
				個	1	1,500	1,500	籃球戰術板(由班級設備費移列)(新增)。
				個	15	300	4,500	訓練小欄架(由班級設備費移列)(新增)。

臺北市地方教育發展基金－臺北市立濱江國民中學

基金用途－國民教育計畫明細表

中華民國106年度

單位：新臺幣元

前年度決算數	上年度預算數	科 目		本年度預算數				說 明
		編 號	名 稱	單位	數量	單價	金額	
				個	2	650	1,300	本壘板(由班級設備費移列)(新增)。
				個	2	1,500	3,000	籃球框(由班級設備費移列)(新增)。
				個	15	300	4,500	訓練小欄架(由班級設備費移列)(新增)。
				個	6	510	3,060	小型白板(由班級設備費移列)(新增)。
				班、年	3x1	6,300	18,900	電腦設備維護及管理費(電腦專案計畫)。
625,497	481,640	32	用品消耗				523,560	較上年度預算數481,640元，增加41,920元。
45,446	29,650	321	辦公(事務)用品				46,650	
				年	1	1,000	1,000	特殊班及資源班用碳粉匣、DV帶、光碟片等(特教班業務費)。
				年	1	5,000	5,000	輔導活動用文具用品、紙張、DV帶、電腦耗材、光碟片等。
				學期	2	1,500	3,000	性別平等教育宣導活動文具用品。
				學期	2	4,000	8,000	國中冬夏令營活動文具用品。
				年	1	1,550	1,550	教師甄選用文具紙張(收支對列)。

臺北市地方教育發展基金－臺北市立濱江國民中學

40501235-35

基金用途－國民教育計畫明細表

中華民國106年度

單位：新臺幣元

前年度決算數	上年度預算數	科 目		本年度預算數				說 明
		編 號	名 稱	單位	數量	單價	金額	
61,515	54,000	322	報章什誌	式	1	11,100	11,100	品行優良努力向學頒獎典禮文具紙張、碳粉匣、獎狀、海報紙等。
				年	1	17,000	17,000	辦理肢病障學生鑑定工作活動文具、紙張、資料夾等。(新增)
				班、年	2x1	4,000	8,000	集中式及身心障礙資源班用參考書籍、錄影帶等(特教班材料費)。
				學期	2	19,870	39,740	購置圖書報章雜誌(由班級設備費移列)。
2,645	10,020	324	化學藥劑與實驗用品					
7,140	5,000	328	醫療用品(非醫療院所使用)				5,000	
508,751	382,970	32Y	其他	學期	2	2,500	5,000	健康中心藥品。
				班、年	9x1	1,200	10,800	班級用消毒藥水、衛生清潔用品、衛生紙及教室佈置等(普通班級業務費)。
				班、年	9x1	1,200	10,800	專用垃圾袋(普通班級業務費)。
				團	1	8,000	8,000	童軍教育活動經費。

臺北市地方教育發展基金－臺北市立濱江國民中學

基金用途－國民教育計畫明細表

中華民國106年度

單位：新臺幣元

前年度決算數	上年度預算數	科 目		本年度預算數				說 明
		編 號	名 稱	單位	數量	單價	金額	
				班、年	9x1	13,820	124,380	普通班班級材料費。
				班、年	2x1	8,820	17,640	特殊班及資源班教學材料(特教班材料費)。
				班、年	2x1	5,745	11,490	特殊班及資源班用垃圾袋、消毒清潔用品等(特教班業務費)。
				年	1	37,500	37,500	電腦耗材(電腦專案計畫)。
				學期	2	3,900	7,800	游泳池消毒劑及耗材等(游泳池水電清潔維護費)。
				年	1	46,700	46,700	運動會場地佈置材料費及雜支等。
				年	1	38,000	38,000	活化教學研習用材料、文具用品、電腦耗材及教學設備。
				學期	2	1,000	2,000	課後社團活動用品、場地佈置等雜支。
				年	1	5,000	5,000	輔導活動場地佈置、茶水等費用。
				年	1	5,000	5,000	輔導活動適性評量測驗等費用。
				學期	2	1,100	2,200	性別平等教育宣導活動茶水等雜支。
				學期	2	1,000	2,000	國中人權、法治、品德教育活動用品費。
				學期	2	1,600	3,200	國中冬夏令營活動茶水等雜支。

臺北市地方教育發展基金－臺北市立濱江國民中學

40501235-37

基金用途－國民教育計畫明細表

中華民國106年度

單位：新臺幣元

前年度決算數	上年度預算數	科 目		本年度預算數				說 明
		編 號	名 稱	單位	數量	單價	金額	
				學期	2	4,000	8,000	教師專業成長研習茶水等雜支。
				班	20	230	4,600	暑期游泳訓練班消毒劑(招生300人/15人=20班)(收支對列)。
				年	1	2,206	2,206	暑期游泳訓練班雜支(收支對列)。
				年	1	1,754	1,754	暑期游泳訓練班教學環境佈置費(收支對列)。
				年	1	10,000	10,000	暑期游泳訓練班教學器材費(收支對列)。
				式	1	16,400	16,400	品行優良努力向學頒獎典禮紅布條、公文袋、手套、茶水及其他雜支等。
				個	350	110	38,500	品行優良努力向學頒獎典禮獎狀框。
				年	1	10,200	10,200	辦理肢病障學生鑑定工作活動場地佈置、茶水、材料及其他支出等。(新增)
4,800	4,800	4	租金、償債與利息				4,800	
4,800	4,800	45	什項設備租金				4,800	較上年度預算數4,800元，無增減。
4,800	4,800	451	什項設備租金				4,800	
				月	12	400	4,800	電錶月租費(普通班級業務費)。

臺北市地方教育發展基金－臺北市立濱江國民中學

基金用途－國民教育計畫明細表

中華民國106年度

單位：新臺幣元

前年度決算數	上年度預算數	科 目		本年度預算數				說 明
		編 號	名 稱	單 位	數 量	單 價	金 額	
331,576	185,000	7	會費、捐助、補助、分攤、 照護、救濟與交流活動費				183,000	
42,390	20,000	72	捐助、補助與獎助				18,000	較上年度預算數20,000元，減少2,000元。
22,000	20,000	726	獎助學員生給與	班、學期	9x2	1,000	18,000	優秀學生獎學金。
20,390		72Y	其他				18,000	
289,186	165,000	74	補貼(償)、獎勵、慰問、 照護與救濟				165,000	較上年度預算數165,000元，無增減。
289,186	165,000	74Y	其他	人、日	15x200	55	165,000	清寒學生餐費補助。
62,449	80,400	9	其他				80,400	
62,449	80,400	91	其他支出				80,400	較上年度預算數80,400元，無增減。
62,449	80,400	91Y	其他	人、週、次	2x40x10	63	50,400	執行學生路隊安全等導護費。
				人、學期	210x2	50	21,000	班級自治費。
				班、人、次	9x2x1	500	9,000	國中人權、法治、品德教育活動講座車馬補助費。

臺北市地方教育發展基金－臺北市立濱江國民中學

40501235-39

基金用途－一般行政管理計畫明細表

中華民國106年度

單位：新臺幣元

前年度決算數	上年度預算數	科 目		本年度預算數				說 明
		編 號	名 稱	單位	數量	單價	金額	
15,397,992	14,294,261		合 計				14,371,005	
13,669,768	12,478,587	1	用人費用				12,478,587	
9,132,857	8,267,760	11	正式員額薪資				8,267,760	較上年度預算數8,267,760元，無增減。
8,355,185	7,547,760	113	職員薪金	年	1	7,547,760	7,547,760	教職員12人薪金(詳用人費用彙計表)。
777,672	720,000	114	工員工資	年	1	720,000	720,000	工員2人工資(詳用人費用彙計表)。
233,576	447,003	13	超時工作報酬				447,003	較上年度預算數447,003元，無增減。
233,576	447,003	131	加班費	年	1	367,453	367,453	不休假出勤加班費。
				人、小時	30x5	185	27,750	業務加班費(統籌業務費)。
				人、小時	14x20	185	51,800	校園安全校內同仁例假日人力支援。
2,190,880	1,871,680	15	獎金				1,871,680	較上年度預算數1,871,680元，無增減。
1,030,801	833,680	151	考績獎金	年	1	833,680	833,680	依考績法規定核發之獎金。

臺北市地方教育發展基金－臺北市立濱江國民中學

基金用途－一般行政管理計畫明細表

中華民國106年度

單位：新臺幣元

前年度決算數	上年度預算數	科 目		本年度預算數				說 明
		編 號	名 稱	單位	數量	單價	金額	
1,160,079	1,038,000	152	年終獎金	年	1	1,038,000	1,038,000	依規定於年節加發之獎金。
807,237	691,200	16	退休及卹償金				691,200	較上年度預算數691,200元，無增減。
730,053	655,200	161	職員退休及離職金	年	1	655,200	655,200	提撥退撫基金。
77,184	36,000	162	工員退休及離職金	年	1	36,000	36,000	提撥勞工退休準備金。
1,305,218	1,200,944	18	福利費				1,200,944	較上年度預算數1,200,944元，無增減。
907,977	765,264	181	分擔員工保險費	年	1	765,264	765,264	分擔公保、勞保、健保費。
173,088	211,680	187	員工通勤交通費	人、月、段	14x12x2	630	211,680	教職員工上下班交通費。
224,153	224,000	18Y	其他福利費	年	1	224,000	224,000	休假旅遊補助費。
1,613,299	1,683,224	2	服務費用				1,759,968	
46,955	75,600	22	郵電費				84,000	較上年度預算數75,600元，增加8,400元。
46,955	75,600	222	電話費	月	12	1,000	12,000	校園安全保全專線電話費用等。

臺北市地方教育發展基金－臺北市立濱江國民中學

40501235-41

基金用途－一般行政管理計畫明細表

中華民國106年度

單位：新臺幣元

前年度決算數	上年度預算數	科 目		本年度預算數				說 明
		編 號	名 稱	單 位	數 量	單 價	金 額	
1,133,192	1,179,424	27	一般服務費	月	12	6,000	72,000	公務用電話費(統籌業務費)。 較上年度預算數1,179,424元，減少1,656元。
							1,177,768	
1,118,672	1,151,424	279	外包費				1,149,768	
				人、年	3x1	40,000	120,000	消化超額工友業務外包費。
				人、月	2x12	42,907	1,029,768	校警勞務外包費。
14,520	28,000	27F	體育活動費				28,000	
				人、年	14x1	2,000	28,000	文康活動費，本校編列職員12人，工員2人，合計14人，每人編列2,000元。
361,152	356,200	28	專業服務費				426,200	較上年度預算數356,200元，增加70,000元。
361,152	356,200	28Y	其他				426,200	
				年	1	426,200	426,200	校園安全機械定點、機動巡邏等保全費用。
72,000	72,000	29	公共關係費				72,000	較上年度預算數72,000元，無增減。
72,000	72,000	291	公共關係費				72,000	
				月	12	6,000	72,000	校長特別費。
113,925	132,450	3	材料及用品費				131,450	
113,925	132,450	32	用品消耗				131,450	較上年度預算數132,450元，減

臺北市地方教育發展基金－臺北市立濱江國民中學

基金用途－一般行政管理計畫明細表

中華民國106年度

單位：新臺幣元

前年度決算數	上年度預算數	科 目		本年度預算數				說 明
		編 號	名 稱	單 位	數 量	單 價	金 額	
113,925	132,450	321	辦公(事務)用品	年	1	131,450	131,450	少1,000元。 統籌業務費計算如下：普通班9班、特教班2班，以15班編列， 1,290元*15班*12月=232,200元， 除依實際需求移列加班費27,750元、 電話費72,000元及職業團體會費1,000元外， 其餘如
1,000		7	會費、捐助、補助、分攤、 照護、救濟與交流活動費				1,000	
1,000		71	會費				1,000	新增項目
1,000		713	職業團體會費	年	1	1,000	1,000	護理師公會會費(統籌業務費)(新增)。

臺北市地方教育發展基金－臺北市立濱江國民中學

40501235-43

基金用途－建築及設備計畫明細表

中華民國106年度

單位：新臺幣元

前年度決算數	上年度預算數	科 目		本年度預算數				說 明
		編 號	名 稱	單位	數量	單價	金額	
1,908,266	1,384,437		合計				4,075,524	
1,908,266	1,384,437	5	購建固定資產、無形資產及非理財目的之長期投資				4,075,524	
1,315,247	1,068,700	51	購置固定資產				1,728,000	
1,315,247	1,068,700		一般建築及設備計畫				1,728,000	
			消防系統改善工程設備				450,000	
		514	購置機械及設備	臺	1	150,000	150,000	消防廣播主機。
		516	購置什項設備	臺	1	300,000	300,000	火警受信總機。
			e化學習試辦計畫				50,000	
		514	購置機械及設備	部	5	10,000	50,000	新購e化學習試辦計畫平板電腦(電腦專案計畫)。
			班級設備				236,000	

臺北市地方教育發展基金－臺北市立濱江國民中學

基金用途－建築及設備計畫明細表

中華民國106年度

單位：新臺幣元

前年度決算數	上年度預算數	科 目		本年度預算數				說 明
		編 號	名 稱	單位	數量	單價	金額	
		514	購置機械及設備				171,000	
				臺	2	15,000	30,000	新購教學錄製用攝影機。
				臺	1	18,000	18,000	新購活動用類單眼相機。
				臺	6	20,500	123,000	汰舊換新專科教室用單槍投影機。
		515	購置交通及運輸設備				27,000	
				臺	1	10,000	10,000	新購黑金剛。
				組	1	17,000	17,000	新購按鈴搶答器。
		516	購置什項設備				38,000	
				臺	1	13,000	13,000	新購碎紙機。
				座	1	25,000	25,000	新購冰溫熱三用飲水機。
			學校設備				41,000	
		514	購置機械及設備				41,000	
				臺	2	20,500	41,000	汰舊換新單槍投影機。
			特殊班設備				18,000	
		514	購置機械及設備				18,000	

臺北市地方教育發展基金－臺北市立濱江國民中學

40501235-45

基金用途－建築及設備計畫明細表

中華民國106年度

單位：新臺幣元

前年度決算數	上年度預算數	科 目		本年度預算數				說 明
		編 號	名 稱	單位	數量	單價	金額	
				臺	1	18,000	18,000	新購特教教學用類單眼相機。
			資訊設備				933,000	
		514	購置機械及設備				933,000	
				部	39	22,000	858,000	汰換個人電腦(電腦專案計畫)。
				年	1	75,000	75,000	汰舊換新網路及資訊周邊設備(電腦專案計畫)。
1,315,247	1,068,700		校園設備					
735,647	842,300	514	購置機械及設備					
546,600	60,000	515	購置交通及運輸設備					
33,000	166,400	516	購置什項設備					
	36,000	52	購置無形資產				36,000	
	36,000		一般建築及設備計畫				36,000	
	36,000		資訊設備				36,000	
	36,000	521	購置電腦軟體				36,000	
				年	1	36,000	36,000	電腦教學軟體費(電腦專案計

臺北市地方教育發展基金－臺北市立濱江國民中學

基金用途－建築及設備計畫明細表

中華民國106年度

單位：新臺幣元

前年度決算數	上年度預算數	科 目		本年度預算數				說 明
		編 號	名 稱	單位	數量	單價	金額	
593,019	279,737	58	遞延支出(臺北市地方教育發展基金及臺北市臺北都會區捷運固定資產重置基金專用)				2,311,524	畫)。
593,019	279,737		一般建築及設備計畫				2,311,524	
			消防系統改善工程				2,311,524	
		581	遞延修繕房屋建築支出				2,311,524	
				式	4	3,910	15,640	一、施工費 設置扶手。
				式	2	10,180	20,360	無障礙停車標示牌。
				只	161	2,000	322,000	迴路查修含風車、閘門、所屬探測器等修復。
				只	91	450	40,950	手動報警機。
				只	91	300	27,300	地區音響。
				只	91	200	18,200	火警標示燈。
				只	91	150	13,650	泵浦啟動燈組。

臺北市地方教育發展基金－臺北市立濱江國民中學

40501235-47

基金用途－建築及設備計畫明細表

中華民國106年度

單位：新臺幣元

前年度決算數	上年度預算數	科 目		本年度預算數				說 明
		編 號	名 稱	單位	數量	單價	金額	
				組	161	2,200	354,200	中繼器。
				式	1	1,020,000	1,020,000	警衛室火警受信總機至其他校舍內之中繼器幹線等重新配線及分配管(訊號線.泵浦啟動燈及缺水燈.各棟預備線x2條.不鏽鋼接線箱附端子座…等)幹線抽換範圍:(全校)及系統整合.設備安裝.打洞修補.既有迴路連結。
				式	1	100,000	100,000	程式編輯(原廠系統設定)。
				式	1	100,000	100,000	圖形繪製(原廠系統設定)。
				式	1	2,000	2,000	施工告示牌。
				式	1	20,000	20,000	各棟與警衛室管路連結(以利日後查修)。
				只	10	4,500	45,000	緩降機(白鐵製)。
				式	1	3,000	3,000	手把防勾撞處理。
				式	1	5,000	5,000	防撞條處理。
				式	1	8,000	8,000	門板修復。
				式	1	153,918	153,918	二、委託技術服務費(總包價法)。
				式	1	42,306	42,306	三、工程管理費(按施工費2%提列)。

臺北市地方教育發展基金－臺北市立濱江國民中學

基金用途－建築及設備計畫明細表

中華民國106年度

單位：新臺幣元

前年度決算數	上年度預算數	科 目		本年度預算數				說 明
		編 號	名 稱	單位	數量	單價	金額	
593,019	279,737		校園整修工程					
593,019	279,737	581	遞延修繕房 屋建築支出					

臺北市地方教育發展基金－臺北市立濱江國民中學

40501235-49

預計平衡表

中華民國106年12月31日

單位：新臺幣元

104年(前年)12月31日		科 目		106年12月31日		105年(上年)12月31日				比較 增減(-)
決 算 數		編 號	名 稱	預 計 數		預 計 數	調 整 數(±)	調 整 後 預 計 數		
金 額	%			金 額	%			金 額	%	
4,600,709,119	100.00		資產合計	4,594,984,886	100.00	3,867,110,901	729,070,303	4,596,181,204	100.00	-1,196,318
4,600,709,119	100.00	1	資產	4,594,984,886	100.00	3,867,110,901	729,070,303	4,596,181,204	100.00	-1,196,318
22,676,169	0.49	11	流動資產	16,951,936	0.36	15,688,951	2,459,303	18,148,254	0.39	-1,196,318
22,276,169	0.48	111	現金	16,551,936	0.35	15,288,951	2,459,303	17,748,254	0.39	-1,196,318
22,276,169	0.48	1112	銀行存款	16,551,936	0.35	15,288,951	2,459,303	17,748,254	0.39	-1,196,318
400,000	0.01	115	預付款項	400,000	0.01	400,000		400,000	0.00	
400,000	0.01	1154	預付費用	400,000	0.01	400,000		400,000	0.00	
691,090	0.02	12	投資、長期應收款項、貸墊款及準備金	691,090	0.02	642,290	48,800	691,090	0.02	
691,090	0.02	124	準備金	691,090	0.02	642,290	48,800	691,090	0.02	
485,558	0.02	1241	退休及離職準備金	485,558	0.02	436,758	48,800	485,558	0.02	
205,532	0.00	124Y	其他準備金	205,532	0.00	205,532		205,532	0.00	
4,577,341,860	99.49	13	其他資產	4,577,341,860	99.62	3,850,779,660	726,562,200	4,577,341,860	99.59	
4,577,341,860	99.49	131	什項資產	4,577,341,860	99.62	3,850,779,660	726,562,200	4,577,341,860	99.59	
4,577,341,860	99.49	1316	代管資產	4,577,341,860	99.62	3,850,779,660	726,562,200	4,577,341,860	99.59	
4,600,709,119	100.00		負債及基金餘額合計	4,594,984,886	100.00	3,867,110,901	729,070,303	4,596,181,204	100.00	-1,196,318
4,580,306,204	99.56	2	負債	4,580,306,204	99.68	3,853,929,340	726,376,864	4,580,306,204	99.65	
1,422,773	0.03	21	流動負債	1,422,773	0.03	1,625,119	-202,346	1,422,773	0.03	
1,218,369	0.03	212	應付款項	1,218,369	0.03	1,397,220	-178,851	1,218,369	0.03	
1,015,315	0.03	2123	應付代收款	1,015,315	0.03	1,090,700	-75,385	1,015,315	0.03	
203,054	0.00	2125	應付費用	203,054	0.00	306,520	-103,466	203,054	0.00	
204,404	0.00	213	預收款項	204,404	0.00	227,899	-23,495	204,404	0.00	
204,404	0.00	2133	預收收入	204,404	0.00	227,899	-23,495	204,404	0.00	
4,578,883,431	99.53	22	其他負債	4,578,883,431	99.65	3,852,304,221	726,579,210	4,578,883,431	99.62	
4,578,883,431	99.53	221	什項負債	4,578,883,431	99.65	3,852,304,221	726,579,210	4,578,883,431	99.62	

臺北市地方教育發展基金－臺北市立濱江國民中學

預計平衡表

中華民國106年12月31日

單位：新臺幣元

104年(前年)12月31日		科 目		106年12月31日		105年(上年)12月31日				比較 增減(-)
決 算 數		編 號	名 稱	預 計 數		預 計 數	調 整 數(±)	調 整 後 預 計 數		
金 額	%			金 額	%			金 額	%	
1,056,013	0.02	2211	存入保證金	1,056,013	0.02	1,087,803	-31,790	1,056,013	0.02	
485,558	0.02	2213	應付退休及離職金	485,558	0.01	436,758	48,800	485,558	0.01	
4,577,341,860	99.49	2214	應付代管資產	4,577,341,860	99.62	3,850,779,660	726,562,200	4,577,341,860	99.59	
20,402,915	0.44	3	基金餘額	14,678,682	0.32	13,181,561	2,693,439	15,875,000	0.35	-1,196,318
20,402,915	0.44	31	基金餘額	14,678,682	0.32	13,181,561	2,693,439	15,875,000	0.35	-1,196,318
20,402,915	0.44	311	基金餘額	14,678,682	0.32	13,181,561	2,693,439	15,875,000	0.35	-1,196,318
20,402,915	0.44	3111	累積餘額	14,678,682	0.32	13,181,561	2,693,439	15,875,000	0.35	-1,196,318

註：1.信託代理與保證資產(負債)前年度決算數0元，上年度調整後預計數0元，本年度預計數0元。2.或有資產(負債)0元。3.本基金自93年度起，本固定項目分開原則，將屬長期固定帳項，包括固定資產831,781,835元，無形資產1,686,411元及長期債務0元等，另立帳類管理，未納入本表。

臺北市地方教育發展基金－臺北市立濱江國民中學

40501235-51

各項費用彙計表

中華民國106年度

單位：新臺幣元

前年度 決算數	上年度 預算數	計畫別 用途別科目	合計	計畫別			
				國民教育計畫	一般行政管理計畫	建築及設備計畫	
65,718,143	59,452,700	合計	61,506,313	43,059,784	14,371,005	4,075,524	
56,654,141	50,400,841	用人費用	50,450,633	37,972,046	12,478,587		
35,582,711	31,696,800	正式員額薪資	31,684,800	23,417,040	8,267,760		
34,805,039	30,976,800	職員薪金	30,964,800	23,417,040	7,547,760		
777,672	720,000	工員工資	720,000		720,000		
1,513,332	316,800	聘僱及兼職人員薪資	316,800	316,800			
1,513,332	316,800	兼職人員酬金	316,800	316,800			
588,952	799,467	超時工作報酬	806,267	359,264	447,003		
576,638	758,667	加班費	758,667	311,664	447,003		
12,314	40,800	誤餐費	47,600	47,600			
7,754,260	6,860,100	獎金	6,857,600	4,985,920	1,871,680		
3,145,521	2,894,100	考績獎金	2,893,100	2,059,420	833,680		
4,608,739	3,966,000	年終獎金	3,964,500	2,926,500	1,038,000		
6,388,866	6,042,468	退休及卹償金	6,104,676	5,413,476	691,200		
6,311,682	6,006,468	職員退休及離職金	5,991,492	5,336,292	655,200		
77,184	36,000	工員退休及離職金	113,184	77,184	36,000		
4,826,020	4,685,206	福利費	4,680,490	3,479,546	1,200,944		
3,579,842	2,834,676	分擔員工保險費	2,828,460	2,063,196	765,264		

臺北市地方教育發展基金－臺北市立濱江國民中學

各項費用彙計表

中華民國106年度

單位：新臺幣元

前年度 決算數	上年度 預算數	計畫別	合計	國民教育計畫	一般行政管理計畫	建築及設備計畫	
		用途別科目					
58,500	117,000	傷病醫藥費	117,000	117,000			
500,125	511,560	員工通勤交通費	543,060	331,380	211,680		
687,553	1,221,970	其他福利費	1,191,970	967,970	224,000		
5,947,091	5,857,452	服務費用	5,938,786	4,178,818	1,759,968		
2,158,430	2,064,837	水電費	2,049,777	2,049,777			
2,027,731	1,336,916	工作場所電費	1,364,200	1,364,200			
100,601	194,605	工作場所水費	141,377	141,377			
30,098	533,316	氣體費	544,200	544,200			
50,402	79,200	郵電費	89,200	5,200	84,000		
3,447	3,600	郵費	5,200	5,200			
46,955	75,600	電話費	84,000		84,000		
55,940	50,950	旅運費	46,300	46,300			
48,330	41,850	國內旅費	37,200	37,200			
1,550	3,100	貨物運費	3,100	3,100			
6,060	6,000	其他旅運費	6,000	6,000			
40,186	30,825	印刷裝訂與廣告費	31,825	31,825			
40,186	30,825	印刷及裝訂費	31,825	31,825			
960,437	602,400	修理保養及保固費	576,500	576,500			

臺北市地方教育發展基金－臺北市立濱江國民中學

40501235-53

各項費用彙計表

中華民國106年度

單位：新臺幣元

前年度 決算數	上年度 預算數	計畫別	合計	國民教育計畫	一般行政管理計畫	建築及設備計畫	
		用途別科目					
133,200	70,000	一般房屋修護費	63,000	63,000			
503,247	461,400	機械及設備修護費	449,600	449,600			
323,990	71,000	什項設備修護費	63,900	63,900			
	12,000	保險費	12,000	12,000			
	12,000	其他保險費	12,000	12,000			
1,924,644	2,162,440	一般服務費	2,162,784	985,016	1,177,768		
4,572	6,048	佣金、匯費、經理費及手續費	6,048	6,048			
1,871,672	2,062,392	外包費	2,060,736	910,968	1,149,768		
48,400	94,000	體育活動費	96,000	68,000	28,000		
685,052	782,800	專業服務費	898,400	472,200	426,200		
232,900	342,600	講課鐘點、稿費、出席審查及查詢費	385,800	385,800			
24,000	18,000	委託檢驗(定)試驗認證費	20,400	20,400			
4,000	3,000	試務甄選費	3,000	3,000			
424,152	419,200	其他	489,200	63,000	426,200		
72,000	72,000	公共關係費	72,000		72,000		
72,000	72,000	公共關係費	72,000		72,000		
808,820	1,539,770	材料及用品費	772,170	640,720	131,450		
69,398	925,680	使用材料費	117,160	117,160			

臺北市地方教育發展基金－臺北市立濱江國民中學

各項費用彙計表

中華民國106年度

單位：新臺幣元

前年度 決算數	上年度 預算數	計畫別 用途別科目	合計	計畫別		
				國民教育計畫	一般行政管理計畫	建築及設備計畫
69,398	925,680	設備零件	117,160	117,160		
739,422	614,090	用品消耗	655,010	523,560	131,450	
159,371	162,100	辦公(事務)用品	178,100	46,650	131,450	
61,515	54,000	報章什誌	47,740	47,740		
2,645	10,020	化學藥劑與實驗用品				
7,140	5,000	醫療用品(非醫療院所使用)	5,000	5,000		
508,751	382,970	其他	424,170	424,170		
4,800	4,800	租金、償債與利息	4,800	4,800		
4,800	4,800	什項設備租金	4,800	4,800		
4,800	4,800	什項設備租金	4,800	4,800		
1,908,266	1,384,437	購建固定資產、無形資產及非 理財目的之長期投資	4,075,524			4,075,524
1,315,247	1,068,700	購置固定資產	1,728,000			1,728,000
735,647	842,300	購置機械及設備	1,363,000			1,363,000
546,600	60,000	購置交通及運輸設備	27,000			27,000
33,000	166,400	購置什項設備	338,000			338,000
	36,000	購置無形資產	36,000			36,000
	36,000	購置電腦軟體	36,000			36,000
593,019	279,737	遞延支出(臺北市地方教育	2,311,524			2,311,524

臺北市地方教育發展基金－臺北市立濱江國民中學

40501235-55

各項費用彙計表

中華民國106年度

單位：新臺幣元

前年度 決算數	上年度 預算數	計畫別	合計	國民教育計畫	一般行政管理計畫	建築及設備計畫	
		用途別科目					
593,019	279,737	發展基金及臺北市臺北都會區捷運固定資產重置基金專用) 遞延修繕房屋建築支出	2,311,524			2,311,524	
332,576	185,000	會費、捐助、補助、分攤、照護、救濟與交流活動費	184,000	183,000	1,000		
1,000		會費	1,000		1,000		
1,000		職業團體會費	1,000		1,000		
42,390	20,000	捐助、補助與獎助	18,000	18,000			
22,000	20,000	獎助學員生給與	18,000	18,000			
20,390		其他					
289,186	165,000	補貼(償)、獎勵、慰問、照護與救濟	165,000	165,000			
289,186	165,000	其他	165,000	165,000			
62,449	80,400	其他	80,400	80,400			
62,449	80,400	其他支出	80,400	80,400			
62,449	80,400	其他	80,400	80,400			

臺北市地方教育發展基金－臺北市立濱江國民中學

員工人數彙計表

中華民國106年度

單位：人

計畫及項目	本年度預算數	上年度預算數	本年度增減數	增減原因
合計	48	47	1	
國民教育計畫部分	34	33	1	
正式職員	34	33	1	
一般行政管理計畫部分	14	14		
正式職員	12	12		
正式工員	2	2		

註：1.本表不包含臨時工員人數。

2.本表臨時職員係指奉准有案之約聘僱人員。

本 頁 空 白

用人費用

中華民國

計畫及項目	合計	正式員額薪資	聘僱及兼職人員薪資	超時工作報酬	津貼	獎金		
						年終獎金	績效獎金	考績獎金
合計	50,450,633	31,684,800	316,800	806,267		3,964,500		2,893,100
國民教育計畫	37,972,046	23,417,040	316,800	359,264		2,926,500		2,059,420
職員薪金	23,417,040	23,417,040						
兼職人員酬金	316,800		316,800					
加班費	311,664			311,664				
誤餐費	47,600			47,600				
考績獎金	2,059,420							2,059,420
年終獎金	2,926,500					2,926,500		
職員退休及離職金	5,336,292							
工員退休及離職金	77,184							
分擔員工保險費	2,063,196							
傷病醫藥費	117,000							
員工通勤交通費	331,380							
其他福利費	967,970							
一般行政管理計畫	12,478,587	8,267,760		447,003		1,038,000		833,680
職員薪金	7,547,760	7,547,760						
工員工資	720,000	720,000						
加班費	447,003			447,003				

彙計表

106年度

單位：新臺幣元

其他獎金	退休及卹償金		資遣費	福 利 費					提繳費
	退休金	卹償金		分擔保險費	傷病醫藥費	提撥福利金	員工通勤交通費	其他福利費	
	6,104,676			2,828,460	117,000		543,060	1,191,970	
	5,413,476			2,063,196	117,000		331,380	967,970	
	5,336,292								
	77,184								
				2,063,196					
					117,000				
							331,380		
								967,970	
	691,200			765,264			211,680	224,000	

用人費用

中華民國

計畫及項目	合計	正式員額薪資	聘僱及兼職 人員薪資	超時工作報酬	津貼	獎金		
						年終獎金	績效獎金	考績獎金
考績獎金	833,680							833,680
年終獎金	1,038,000					1,038,000		
職員退休及離職金	655,200							
工員退休及離職金	36,000							
分擔員工保險費	765,264							
員工通勤交通費	211,680							
其他福利費	224,000							

註：本表不包含臨時工員薪津。

彙計表

106年度

單位：新臺幣元

其他獎金	退休及卹償金		資遣費	福 利 費					提繳費
	退休金	卹償金		分擔保險費	傷病醫藥費	提撥福利金	員工通勤交通費	其他福利費	
	655,200			765,264			211,680		
	36,000							224,000	

臺北市地方教育發展基金－臺北市立濱江國民中學單位（或計畫）成本分析表

中華民國106年度

單位：新臺幣元

計畫別	單位	單位成本	數量	預算數	說明
合計				61,506,313	
國民教育計畫				43,059,784	
一般行政管理計畫				14,371,005	
建築及設備計畫				4,075,524	

臺北市地方教育發展基金－臺北市立濱江國民中學

40501235-63

5年來主要業務計畫分析表

中華民國106年度

單位：新臺幣元

年 度 及 項 目	單 位	數 量	單位成本或 平均利(費)率	金 額	說 明
(本)年度預算數				43,059,784	
國民教育計畫				43,059,784	
(上)年度預算數				43,774,002	
國民教育計畫				43,774,002	
(前)年度決算數				48,411,885	
國民教育計畫				48,411,885	
(103)年度決算數				55,277,726	
國民教育計畫				55,277,726	
(102)年度決算數				54,698,138	
國民教育計畫				54,698,138	

臺北市地方教育發展基金－臺北市立濱江國民中學

固定項目明細表

中華民國106年度

單位：新臺幣元

項 目	期初餘額	本年度增加	本年度減少	期末餘額	說 明
資產	831,704,246	1,764,000		833,468,246	
土地改良物	3,993,906			3,993,906	
房屋及建築	785,862,313			785,862,313	
機械及設備	31,450,942	1,363,000		32,813,942	
交通及運輸設備	3,731,706	27,000		3,758,706	
什項設備	5,014,968	338,000		5,352,968	
電腦軟體	1,650,411	36,000		1,686,411	

註：92年度以前已提列折舊0元(包括)及已攤銷費用0元，自93年度起，本固定項目分開原則，將屬長期固定帳項另立帳類管理(不再計提折舊及攤銷)。